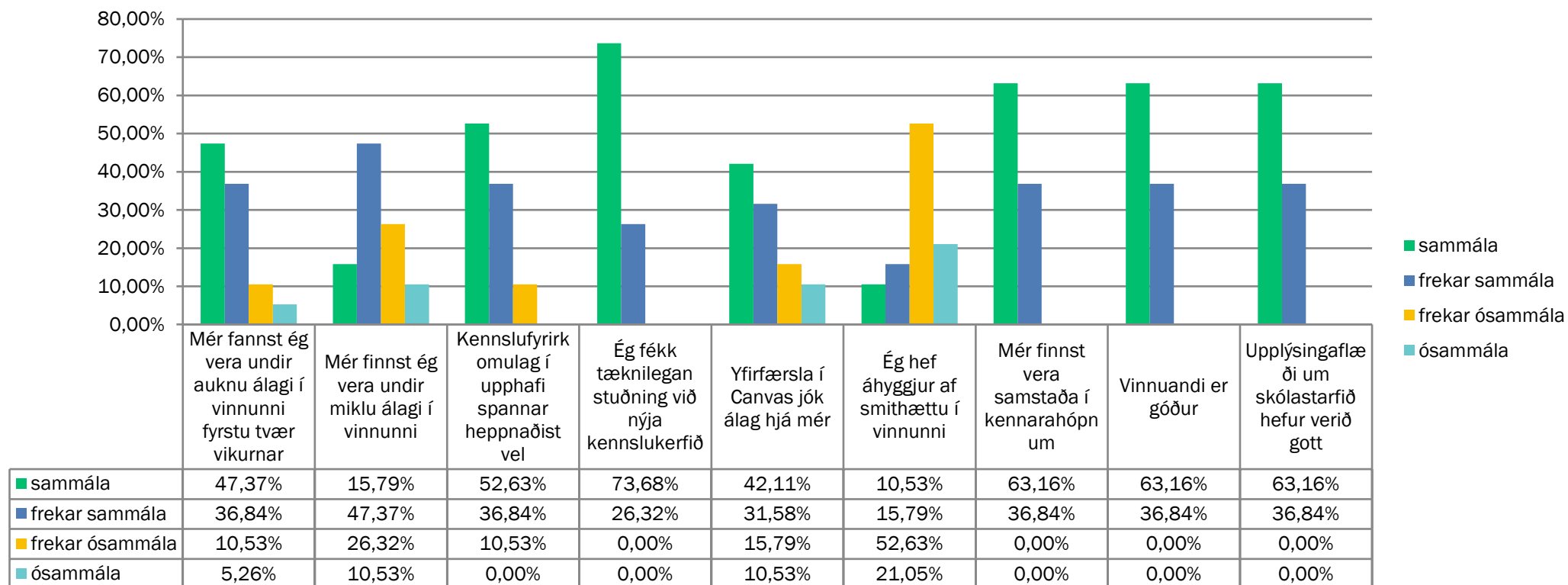




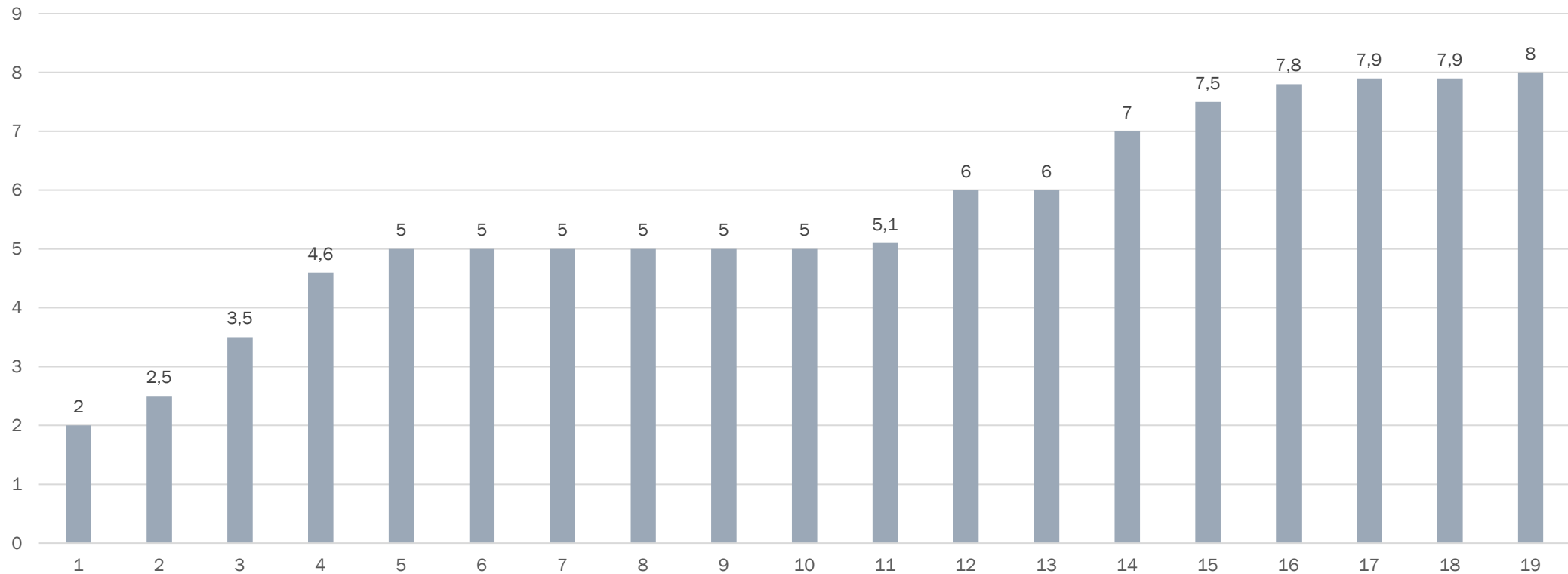
ME-púlsinn sept 2020

INNRA MAT ME

Um álag, líðan og kerfið haustið 2020



Á bilinu 1-10, hversu mikil áhrif hefur covid 19 haft á vinnuna þína?



Gagnlegar ábendingar um upphaf skólaársins

Kennslu tengt

- ❖ Hefði kannski verið sniðugt að setja upp fleiri skipulagða fjar/canvas daga fyrir upphaf skólaársins
- ❖ Flókið að hafa helming og helming nemenda. Einfaldara að kenna öllum í fjar.
- ❖ Það var mjög gott að fá nýnemana inn eina og sér, betra upplýsingaflæði til þeirra, öruggari í umhverfinu og betur undirbúin fyrir því sem koma skyldi í ME.
- ❖ Mjög gott að hafa nýnema eina fyrstu dagana. Ánægð með skólann!

Gagnlegar ábendingar um upphaf skólaársins

Kjara tengt

- ❖ Mætti klárlega umbuna kennurum fyrir starf sitt síðastliðið vor og í haust. Bæði er hér um aukið álag að ræða en einnig beinan kostnað við að koma upp heimaaðstöðu til kennslu. Þetta er mál sem ætti að klára sem allra fyrst.
- ❖ Gott væri að sjá einhverja umbun fyrir að hafa tekið þátt í því að skólastarf gat haldið áfram í vor og svo byrjað aftur núna í þessu skrýtna ástandi. ekki láta það bíða of lengi . . .

Gagnlegar ábendingar um upphaf skólaársins

Canvas

- ❖ Hefði kannski verið sniðugt að setja upp fleiri skipulagða fjar/canvas daga fyrir upphaf skólaársins
- ❖ Gefa kennurum tíma til að komast inn í kerfið. Þetta er mjög mikið álag.

Gagnlegar ábendingar um upphaf skólaársins

Stjórnun og skipulag

- ❖ Skólastjórnendur eiga hrós skilið fyrir sína vinnu og skipulag. Einnig hvernig hefur verið haldið utan um kennara og þeir hvattir til góðra verka.
- ❖ Það ber að þakka stjórnendum fyrir yfirvegun og fumlaut ut anumhald.
- ❖ Nei, er bara mjög sátt við hvernig hefur verið tekið á málum.
- ❖ Þetta hefur gengið vonum framar