

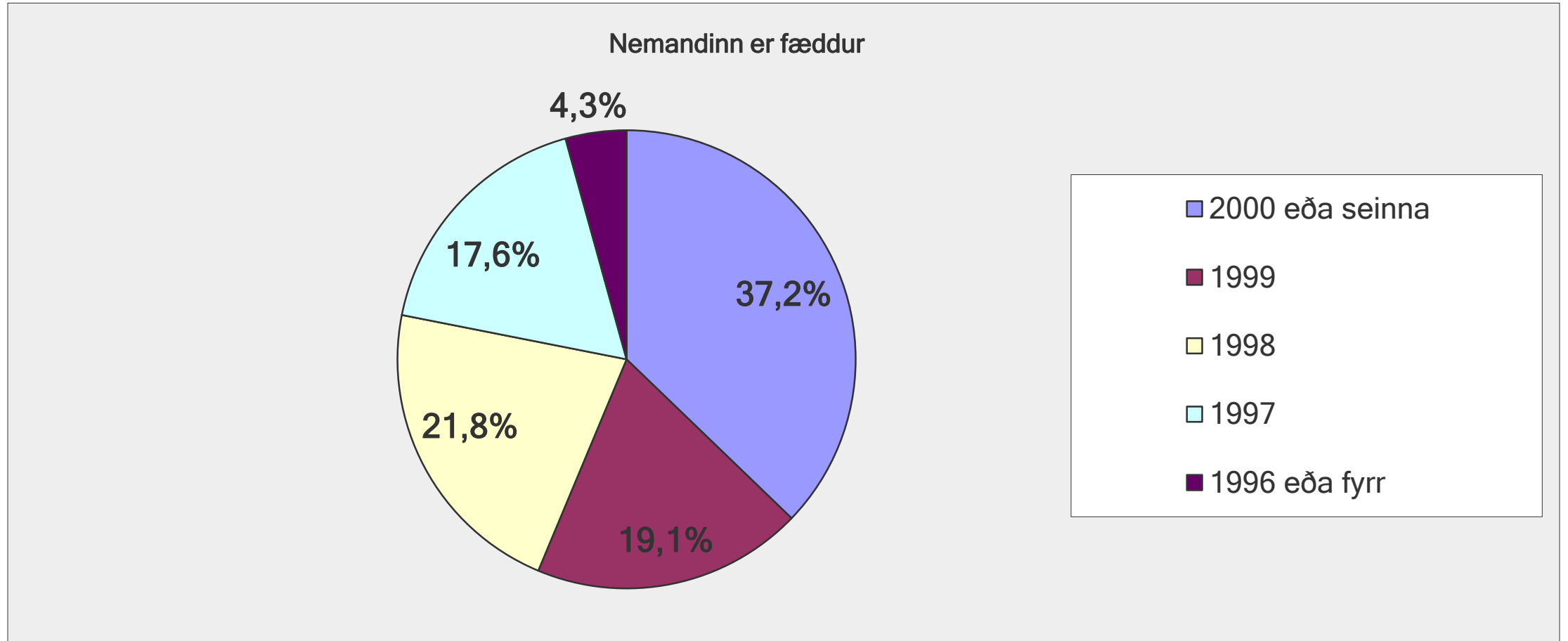
Viðhorfakönnun meðal foreldra 2017

15.3-26.3. 2017

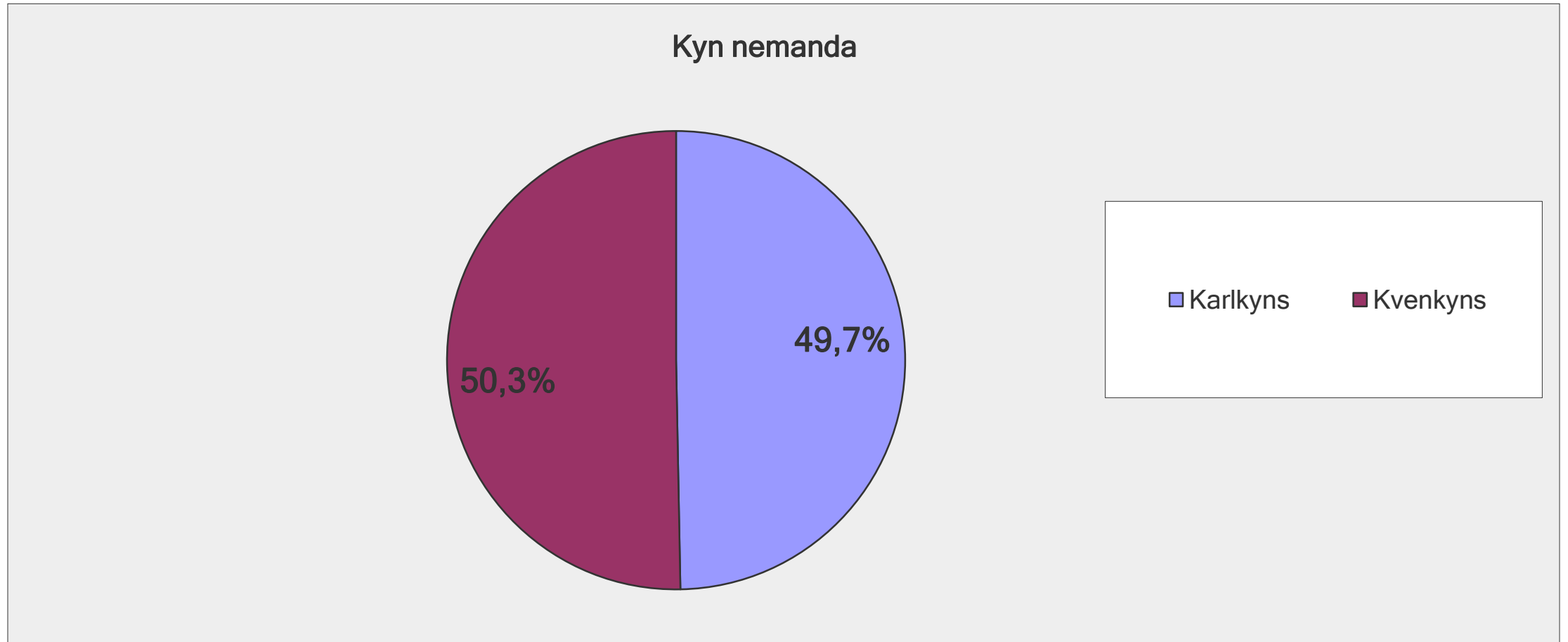
Fyrirlögn og þátttaka

- Könnunin var netkönnun, tengill sendur í tölvupósti 15. mars á 445 netföng. 13 netföng virtust ekki virk svo endanlegur fjöldi útsendra pósta var 432.
- 237 nemendur eru skráðir í skólann á þeim tíma sem könnunin var send út
- Ýtrekun var send út tvisvar sinnum.
- Engin leið er að vita hve foreldrar margra nemenda svöruðu en heildarfjöldi svara var 189

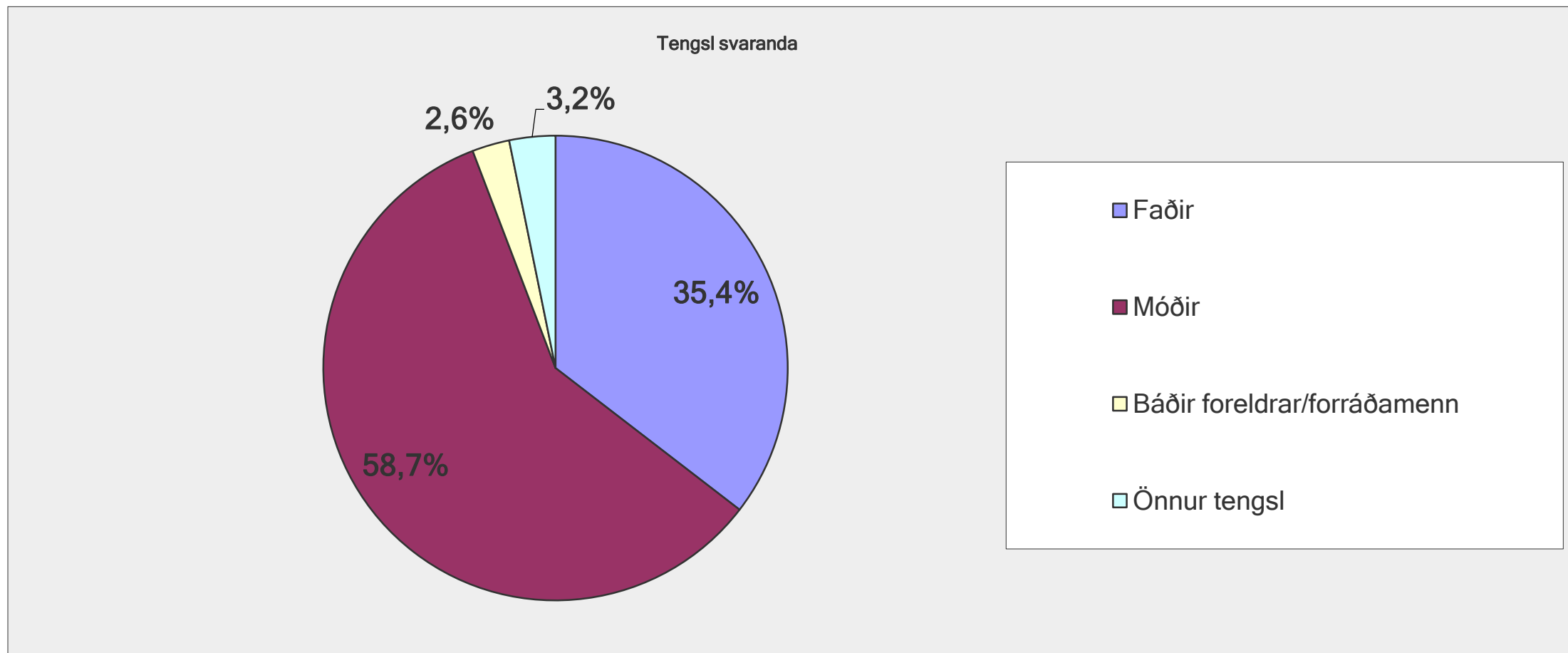
Aldursdreifing nemenda svarenda



Kyn nemanda



Tengsl svarenda



Ímynd skólans

2017

	Mjög sammála	Sammála	Ósammála	Mjög ósammála	Total
ME er góður skóli	45.36% 83	54.10% 99	0.55% 1	0.00% 0	183
Ég ber traust til skólans	53.37% 95	45.51% 81	1.12% 2	0.00% 0	178

2013

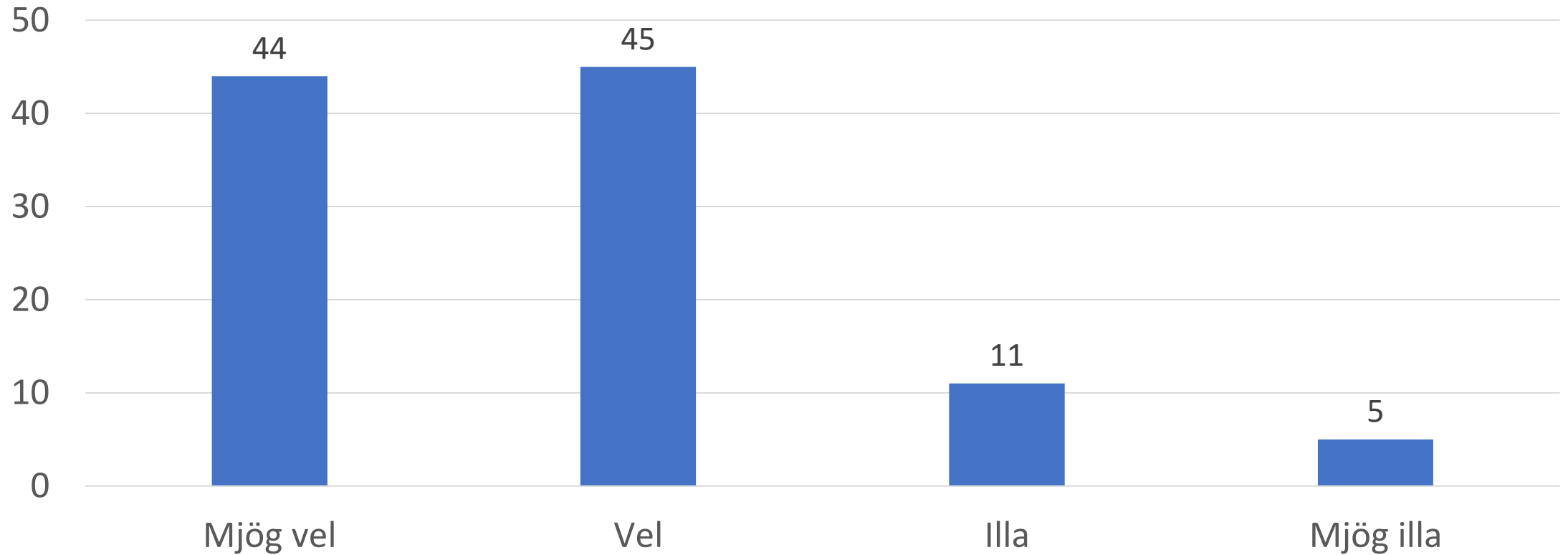
	Mjög sammála	Sammála	Ósammála	Mjög ósammála	Total
ME er góður skóli	33.33% 35	64.76% 68	1.90% 2	0.00% 0	105
Ég ber traust til skólans	34.02% 33	61.86% 60	4.12% 4	0.00% 0	97

Samskipti og viðmót

Samskipti og viðmót	Mjög góð	Góð	Slæm	Mjög slæm	Hef ekki haft samskipti við aðilann	Response Count
Samskipti mín við skólameistara eru	98	45	0	0	46	189
Samskipti mín við áfangastjóra eru	47	40	0	0	101	188
Samskipti mín við námsráðgjafa eru	30	39	1	0	118	188
Samskipti mín við félagsráðgjafa eru	27	30	0	0	130	187
Samskipti mín við kennara nemandans eru	34	42	2	0	109	187

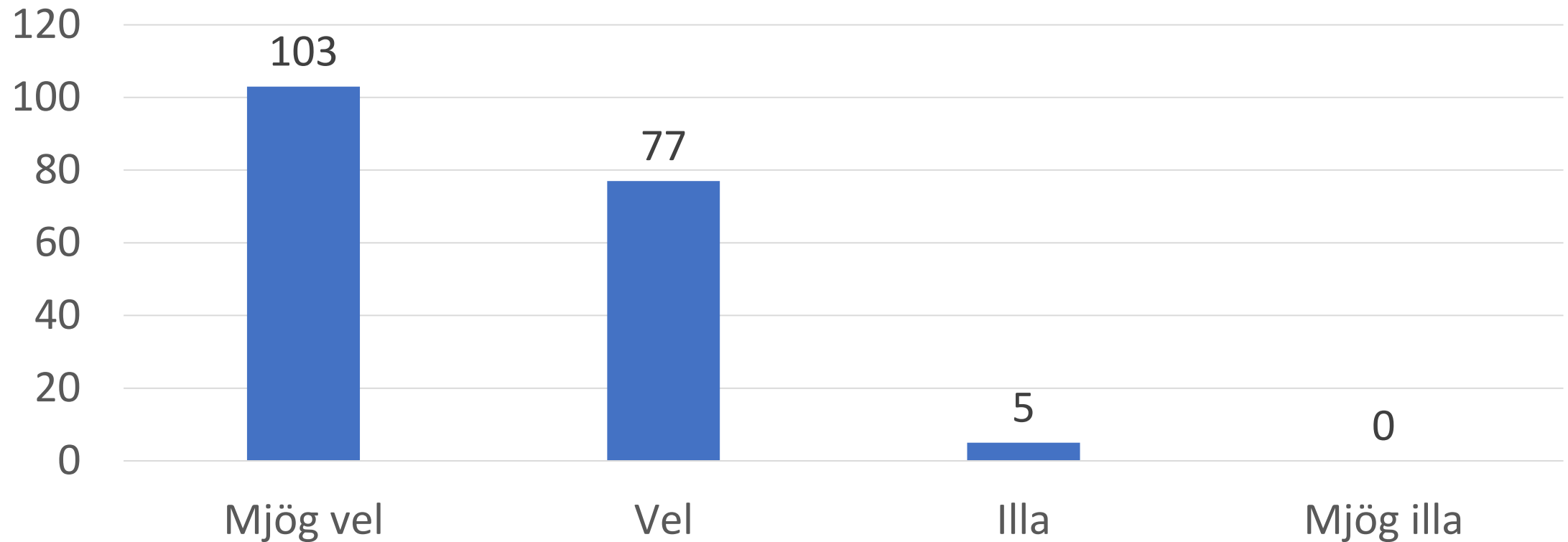
Spannir 2013

Ég tel að stuttar spannir (8 vikur) henti námi nemandans



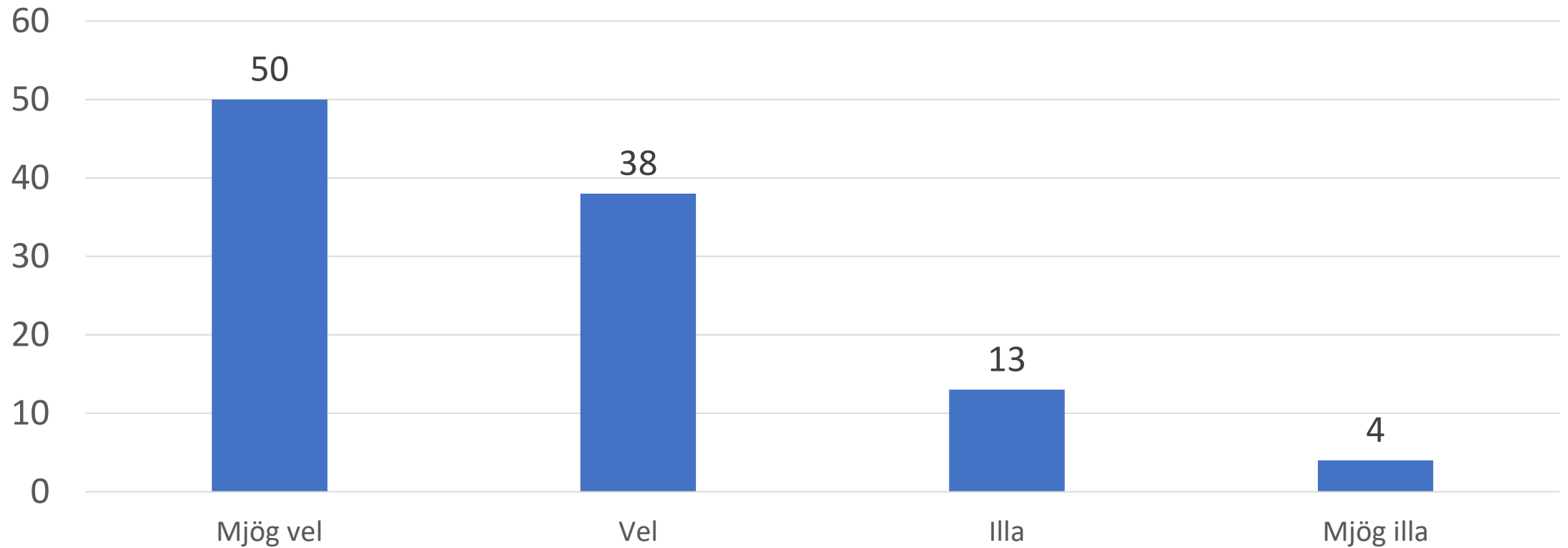
2017 - Spannir

Ég tel að spannir (8 vikur) henti nemandanum námslega



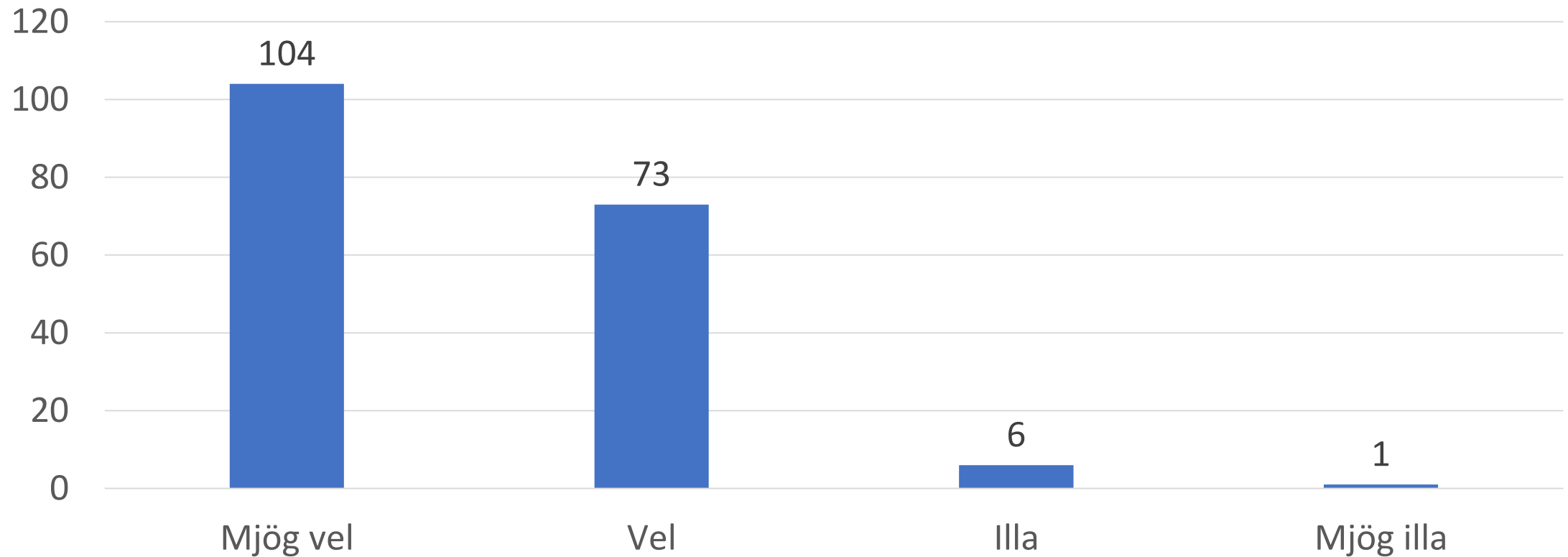
Verkefnatímar 2013

Ég tel að verkefnatímar henti námi nemandans



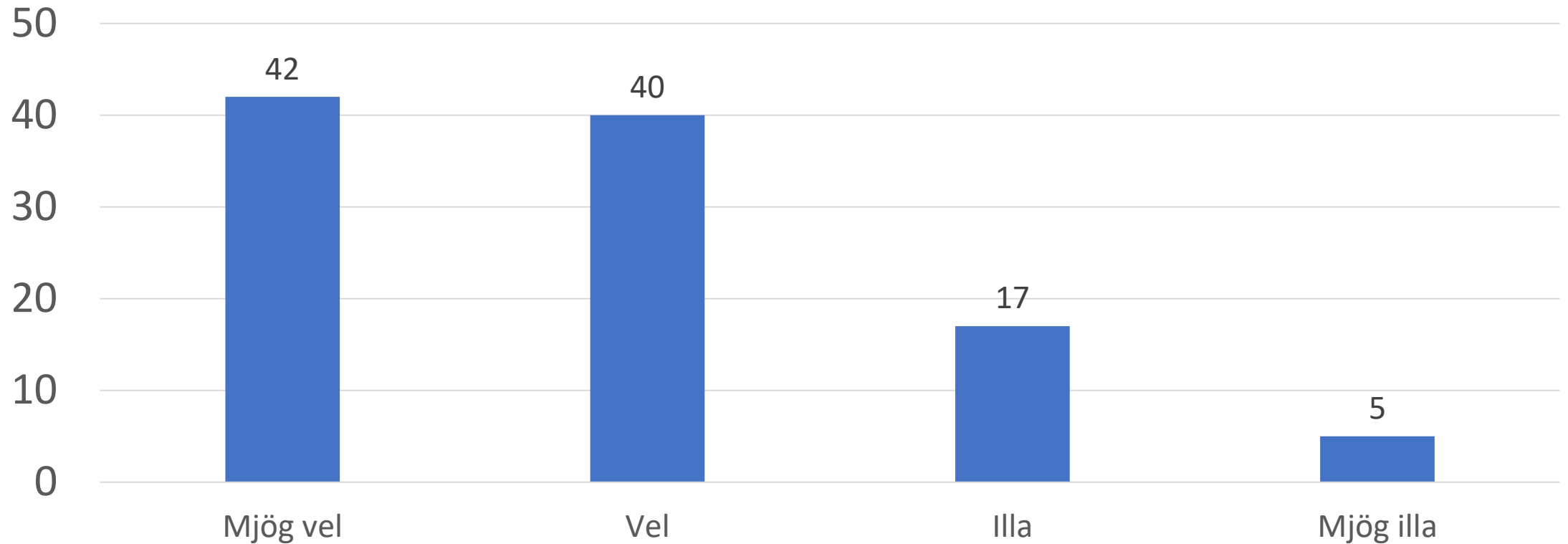
Verkefnatímar 2017

Ég tel að verkefnatímar henti nemandanum námslega

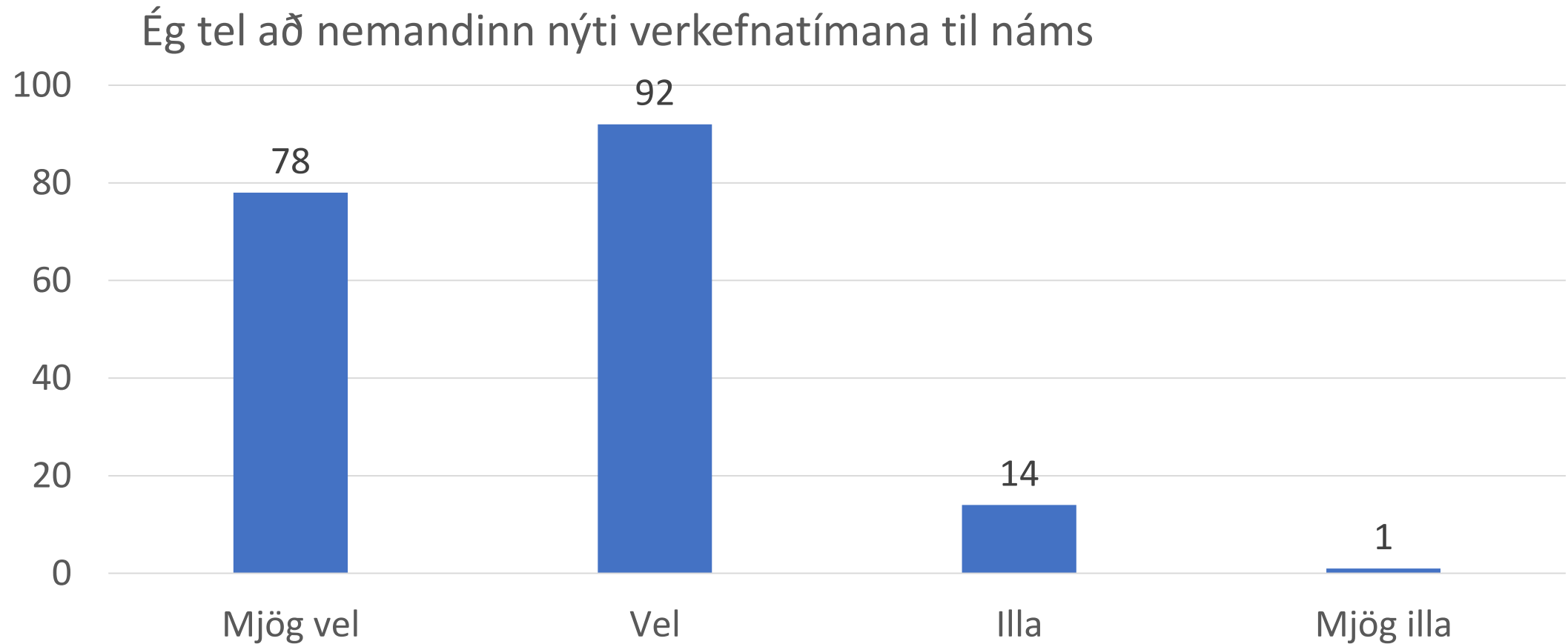


2013- nýting verkefnatíma

Ég tel að nemandinn nýti verkefnatímana



2017 – nýting verkefnatíma



Námið 2013 og 2017

Námið	Mjög sammála	Mjög sammála	Sammála	Sammála	Ósammála	Ósammála	Mjög ósammála	Mjög ósammála
	2017	2013	2017	2013	2017	2013	2017	2013
Upplifun mín er að nemandinn standi sig vel í námi	41,2%	40,4%	52,4%	48,1%	6,4%	11,5%	0,0%	0,0%
Upplifun mín er að nemandinn fái nám við hæfi í skólanum	34,8%	33,0%	62,0%	57,3%	2,0%	9,7%	0,5%	0,0%
Upplifun mín er að nemandinn hafi tök á að ljúka verkefnum tengdum náminu á skólatíma	26,5%	21,0%	54,6%	51,4%	17,3%	18,1%	1,6%	9,5%
Upplifun mín er að nemandinn fái nám á sínu áhugasviði í skólanum	29,7%	22,9%	64,9%	57,1%	4,9%	19,1%	0,5%	1,0%
Upplifun mín er að nemandinn öðlist nægan undirbúning í ME fyrir frekara nám eða störf	32,4%	31,6%	63,1%	58,2%	3,9%	10,2%	0,6%	0,0%

Heimanám, utan hefðbundins skólatíma

2017					
Heimanám, utan hefðbundins skólatíma:	0-2 klst	3-5 klst	6-10 klst	Meira en 10 klst	Veit ekki
Tími sem ég tel nemandann nota í heimanám á viku	13%	40%	24%	7%	16%
2013					
Heimanám, utan hefðbundins skólatíma:	0-2 klst	3-5 klst	6-10 klst	Meira en 10 klst	Veit ekki
Tími sem ég tel nemandann nota í heimanám á viku	16%	28%	27%	14%	15%

Líðan og félagsleg staða

Líðan og félagsleg staða 2017	Mjög sammála	Sammála	Ósammála	Mjög ósammála
Upplifun mín er að nemandanum líði vel í skólanum	36,5%	55,6%	7,4%	0,5%
Upplifun mín er að nemandinn finni fyrir streitu í skólanum	7,7%	27,3%	49,7%	15,3%
Upplifun mín er að nemandinn hafi ánægju af því að vera í skólanum	30,8%	61,1%	7,6%	0,5%
Ég tel að nemandinn eigi vin/vini í skólanum	40,6%	52,9%	4,8%	1,6%
Ég tel að nemandinn taki þátt í félagslífi innan skólans	21,5%	51,1%	20,4%	7,0%
Ég tel að skólinn komi til móts við félagslegar þarfir nemandans	26,0%	62,4%	11,1%	0,6%

Streita – kvk og kk

Upplifun mín er að nemandinn finni fyrir streitu í skólanum

	Mjög sammála	Sammála	Ósammála	Mjög ósammála	Total
Q2: Kvenkyns (A)	7.69% 7	37.36% 34	46.15% 42	8.79% 8	96.81% 91

Upplifun mín er að nemandinn finni fyrir streitu í skólanum

	Mjög sammála	Sammála	Ósammála	Mjög ósammála	Total
Q2: Karlkyns (A)	7.61% 7	17.39% 16	53.26% 49	21.74% 20	98.92% 92

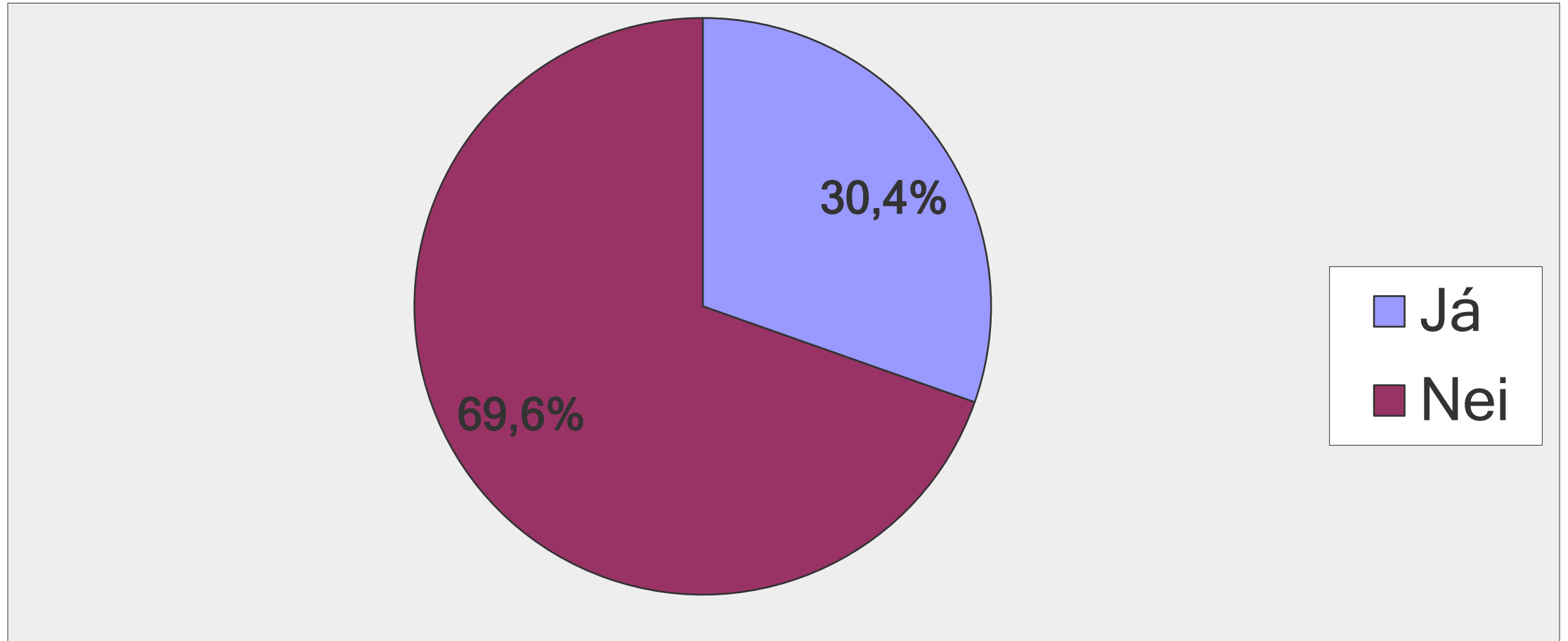
Einelti

- Spurt var
- **Hefur þú orðið vör/var við að nemandinn verði fyrir einelti í skólanum?Ef já, hefur hann/hún leitað sér aðstoðar?Viltu koma einhverju á framfæri vegna mögulegs eineltis innan skólans?**
- 5-7 svör voru jákvæð, ýmist já, já hunsun og athugasemdir um vafasama hegðun frá nemendaráði. Amk. 3 virtust hafa leitað til nemendapjónustunnar með sín atvik.

Aðhald 2017

Aðhald	Mjög sammála	Sammála	Ósammála	Mjög ósammála	Á ekki við
Ég fylgist með mætingu nemandans í Innu	18%	36%	16%	8%	23%
Ég fylgist með einkunnum nemandans í Innu	24%	35%	12%	6%	23%
Ég er ánægð/ur með að geta skráð veikindi nemanda undir 18 ára beint í Innu	33%	36%	3%	0%	28%
Ég fylgist með verkefnavinnu nemandans	18%	44%	15%	5%	17%
Ég er sátt/ur við reglur skólans um mætingar	37%	53%	4%	1%	5%
Miðspannarmat gagnast mér til að fylgjast með námsgengi nemandans	34%	49%	2%	2%	14%

Spurt hvort foreldrar hafi orðið varir við áherslubreytingar með innleiðingu leiðsagnarnáms



- Einhverjar spurningar?

- Takk fyrir!