

# Niðurstöður kennarakönnunar 2019

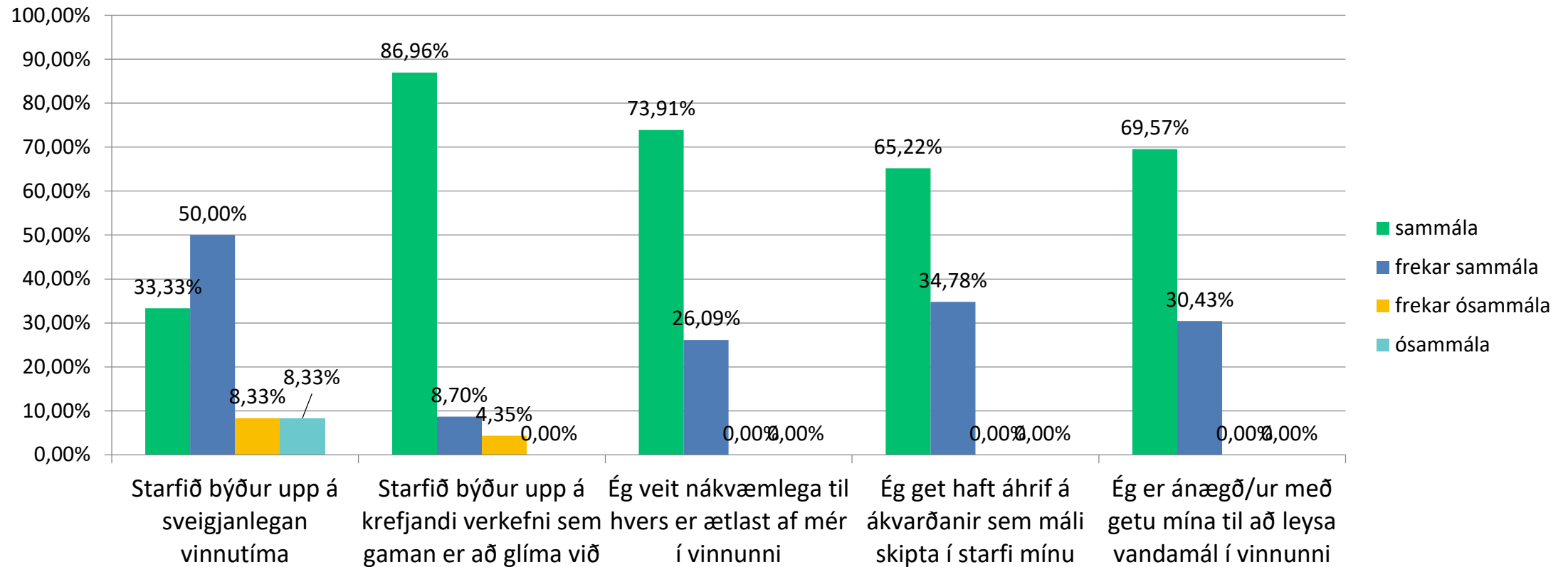
Innramatshópur

# Grunnupplýsingar

- Kannanir sendar á 32 netföng kennara og stjórnenda.
- Stjórnendur voru beðnir um að svara þeim spurningum sem ættu við um þeirra störf.
- 24 sáu sér fært að svara sem gerir svarhlutfall upp á 75%
- Niðurstöður almennt góðar en alltaf eitthvað sem þarf að vinna í og bæta.

# Starfið mitt 2019

## Starfið mitt

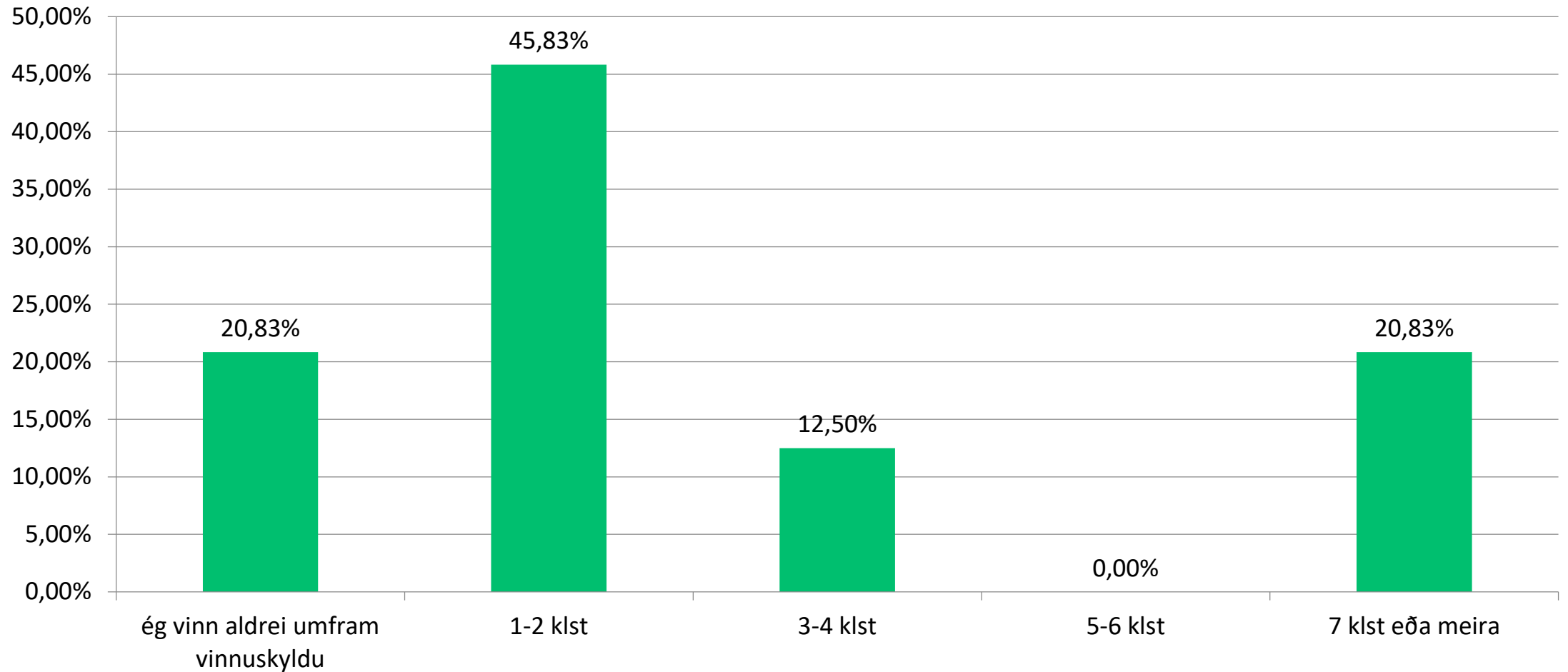


# Starfið mitt

## Könnun á viðhorfum kennara 2016, 2017, 2018 og 2019

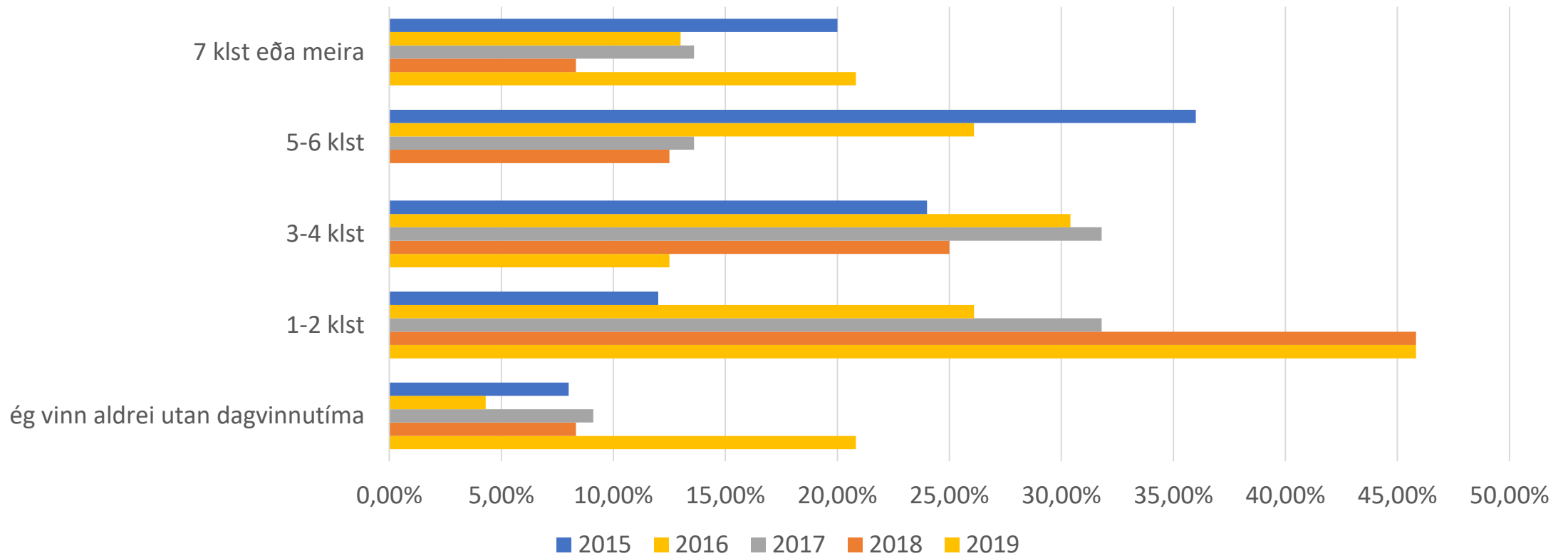
	Sammála 2019	sammála 2018	sammála 2017	sammála 2016	frekar sammála 2019	frekar sammála 2018	frekar sammála 2017	frekar sammála 2016	frekar ósammála 2019	frekar ósammála 2018	frekar ósammála 2017	frekar ósammála 2016	ósammála 2019	ósammála 2018	ósammála 2017	ósammála 2016
Starfið býður upp á sveigjanlegan vinnutíma	33,3%	32,0%	27,3%	33,3%	50,0%	52,0%	63,6%	37,5%	8,3%	12,0%	9,1%	25,0%	8,3%	4,0%	0,0%	4,2%
Starfið býður upp á krefjandi verkefni sem gaman er að glíma við	87,0%	72,0%	59,1%	45,8%	8,7%	24,0%	33,3%	50,0%	4,4%	4,0%	4,8%	4,2%	0,0%	0,0%	0,0%	0,0%
Ég veit nákvæmlega til hvers er ætlast af mér í vinnunni	73,9%	48,0%	59,1%	58,3%	26,1%	44,0%	36,4%	37,5%	0,0%	8,0%	4,6%	4,2%	0,0%	0,0%	0,0%	0,0%
Ég er ánægð/ur með getu mína til að leysa vandamál í vinnunni	69,6%	60,0%	50,0%	58,3%	30,4%	36,0%	45,5%	41,7%	0,0%	4,0%	4,6%	0,0%	0,0%	0,0%	0,0%	0,0%
Ég get haft áhrif á ákvarðanir sem máli skipta í starfi mínu	65,2%	44,0%	18,2%	16,7%	34,8%	56,0%	66,7%	50,0%	0,0%	0,0%	14,3%	25,0%	0,0%	0,0%	0,0%	8,3%

## Hversu mikið vinnur þú utan vinnuskyldu að meðaltali á viku 2019?



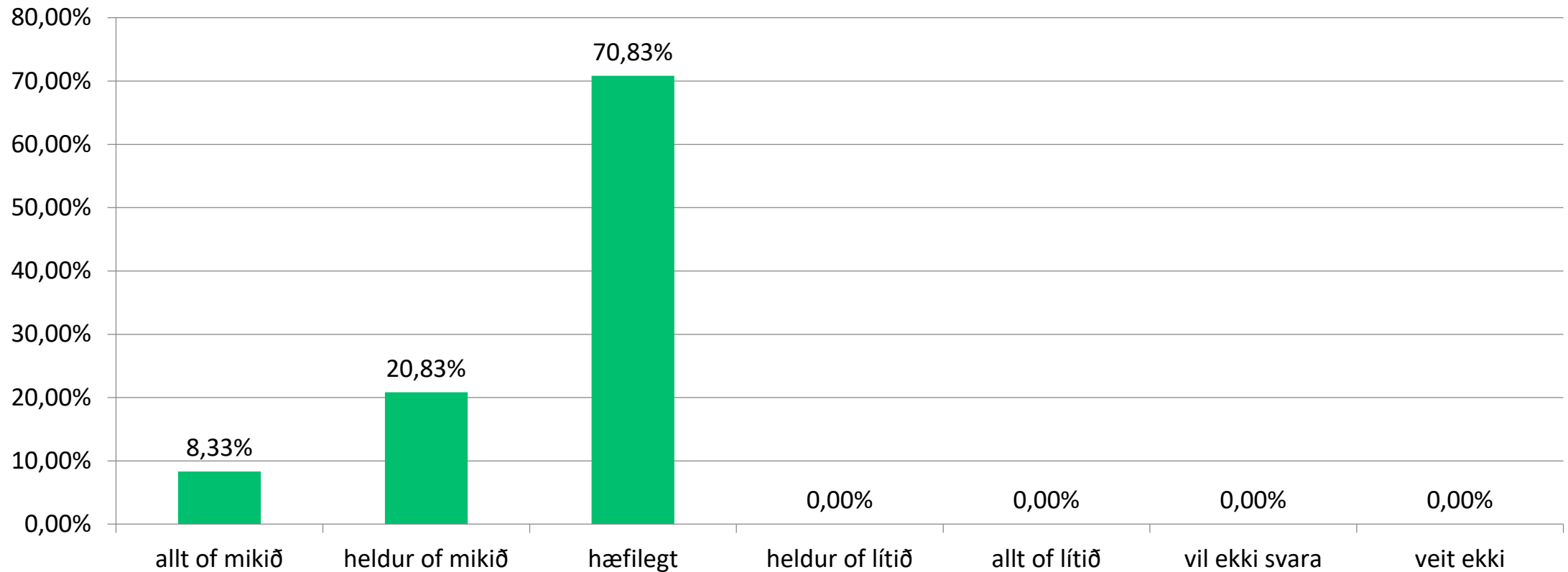
# Hversu mikið vinnur þú utan dagvinnutíma (44 klst) að meðaltali á viku?

Hversu mikið vinnurðu utan dagvinnutíma (44 klst.) að meðaltali á viku?



# Vinnuálag

Er vinnuálag þitt of mikið, hæfilegt eða of lítið?



# Vinnumatið

	sammála 2019	sammála 2018	frekar sammála 2019	frekar sammála 2018	frekar ósammála 2019	frekar ósammála 2018	ósammála 2019	ósammála 2018
Ég hef kynnt mér vinnumatið	22,73%	29,17%	45,45%	41,67%	27,27%	25,00%	4,55%	4,17%
Ég skil vinnumatið	14,29%	16,67%	42,86%	37,50%	33,33%	33,33%	9,52%	12,50%
Ég myndi nýta mér fræðslu um vinnumatið ef hún væri í boði	42,86%	36,00%	33,33%	48,00%	19,05%	16,00%	4,76%	0,00%
Vinnumatið hefur í för með sér jákvæð ný tækifæri	33,33%	13,64%	44,44%	50,00%	16,67%	36,36%	5,56%	0,00%
Vinnumatið nær ekki til allra áfanga sem ég kenni	16,67%		33,33%		16,67%		33,33%	



# Hvaða endurmenntun telur þú eftirsóknaverða til að sinna nemendum sem best?

- Kennslufræði
- Nýjungar í kennsluháttum
- Tækni í skólastarfi
- Námsmat, skriflegt og rafrænt
- Vendikennsla
- Námskeið í námstækni fyrir nemendur
- Hvernig á að fást við nemendur í mestri brotthvarfshættu
- Fjarkennsla
- Uppbrot í kennslu
- Fjölbreyttir kennsluhættir
- Einstaklingsmiðað nám
- Fagtengd námskeið

Hvaða endurmenntun telur þú eftirsóknaverða til að sinna nemendum sem best? frh

- Kvíði
- Samskipti
- Eitthvað almennt sem nær til allra
- Hugleiðsla

# Hvernig hefur þú aðlagað kenndluna að áherslum skólans á leiðsagnarnám?

Ég er stundum með verkefni í málfæði sem má leysa oft en einu sinni til þess að læra af sínum mistökum. Hæðsta einkunnin gildir. Ég vinn með nemendum í þróun ritunarverkefna áður en þau skila þeim til einkunnar.

Gert nem. ábyrgari fyrir ýmiskonar mati og reynt að gefa endurgjöf beint.

Minni áhersla á próf, meiri áhersla á verkefni og speglaða kennslu. Samt langt í land.

Ég er með fleiri gagnvirk verkefni á moodle, ég nota einkunnaramma í námsmati (svo nemendur vita hvernig er metið áður en þeir skila) og svo er ég með munnlega umsögn eins oft og hægt er, ræði jafnvel við nemendur í verkefnatímum og fer yfir verkefnin með þeim.

Hef ekki breytt mjög miklu.

Gef ekki einkunnir í byrjun en skrifa athugasemdir sem eiga að hjálpa nemendum við að gera betur næst.

meiri hópavinna, meira símat, próf eru gagnapróf.

Fleiri verkefni yfir spönnina, minna af prófum, frekari leiðsögn við vinnu verkefna.

Minnkað vægi prófa, aukið verkefnavinnu á kennsluvef, skjótari endurgjöf.

Umsagnir í stað einkunnar skjót endurgjöf ofl.

Nýti mér vinnuhópa, umræðutímar eftir verkefnaskil.

Með fjölbreyttum námsmatsleiðum

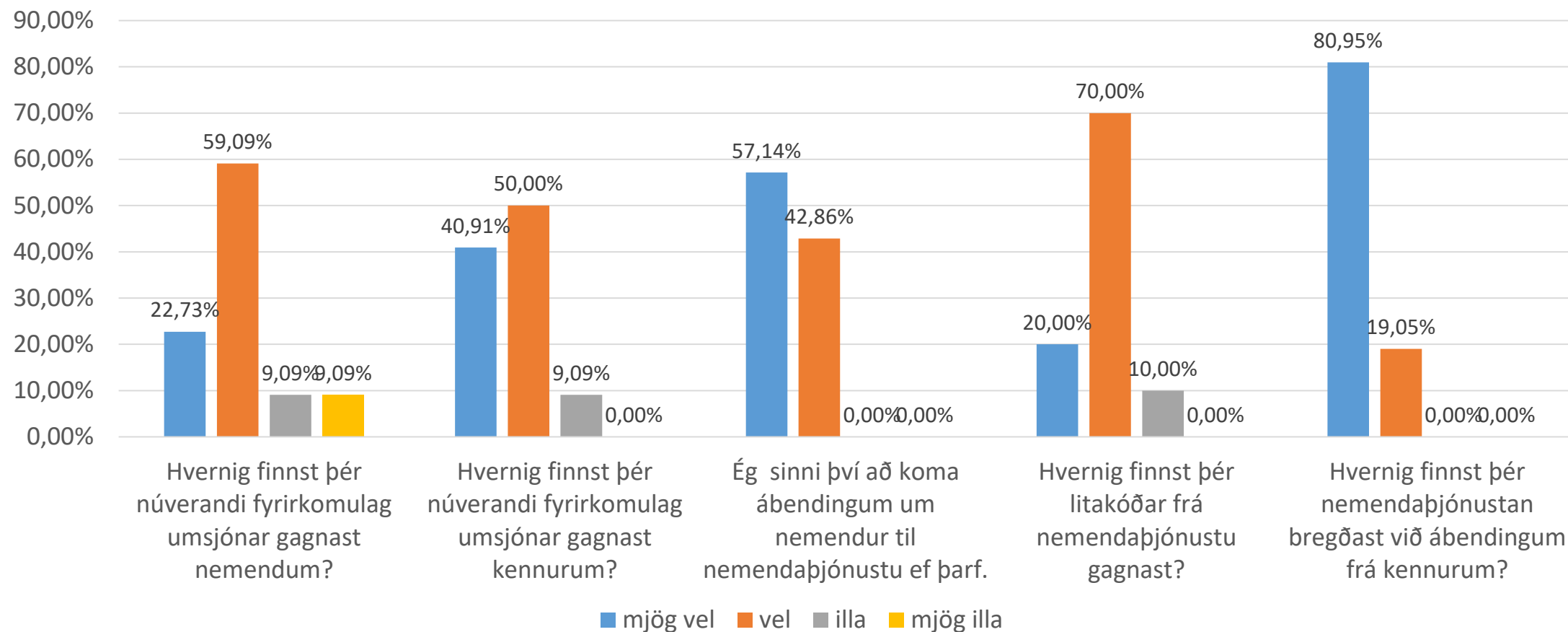
Öll próf tilheyra sögunni, mat hefur að hluta til átt sér stað í kennslustofu með námshópum

hef aukið fjölbreytni verkefna meðal annars þar sem nemendur hjálpast að, ég legg áherslu á sjálfamat og jafningamat, ég hef nánast engin lokapróf, ég fer strax yfir verkefni og skrifa uppbyggjandi umsögn

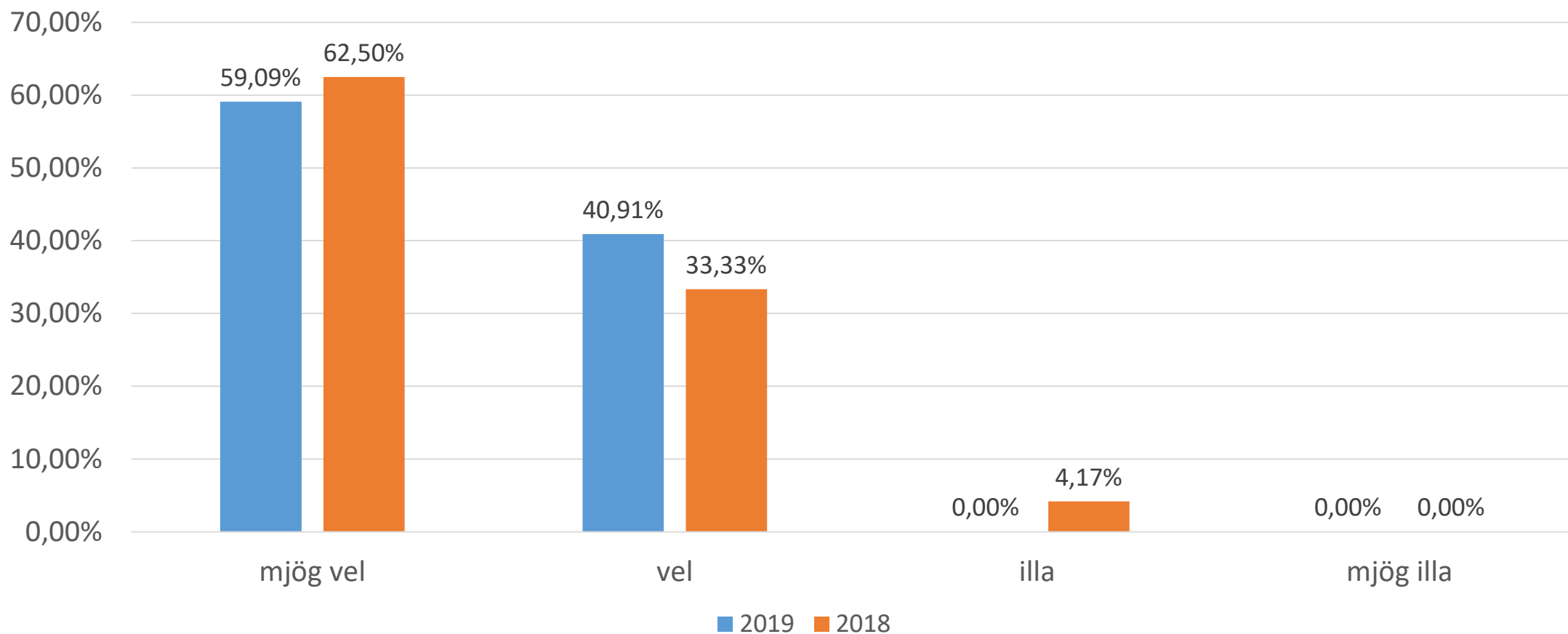
Engin lokapróf, viðtöl, fer yfir jafnóðum,

Engin próf nema þá smá heimapróf - endurgjöf/einkunnarammar, gott og mikið samtal við nemendur

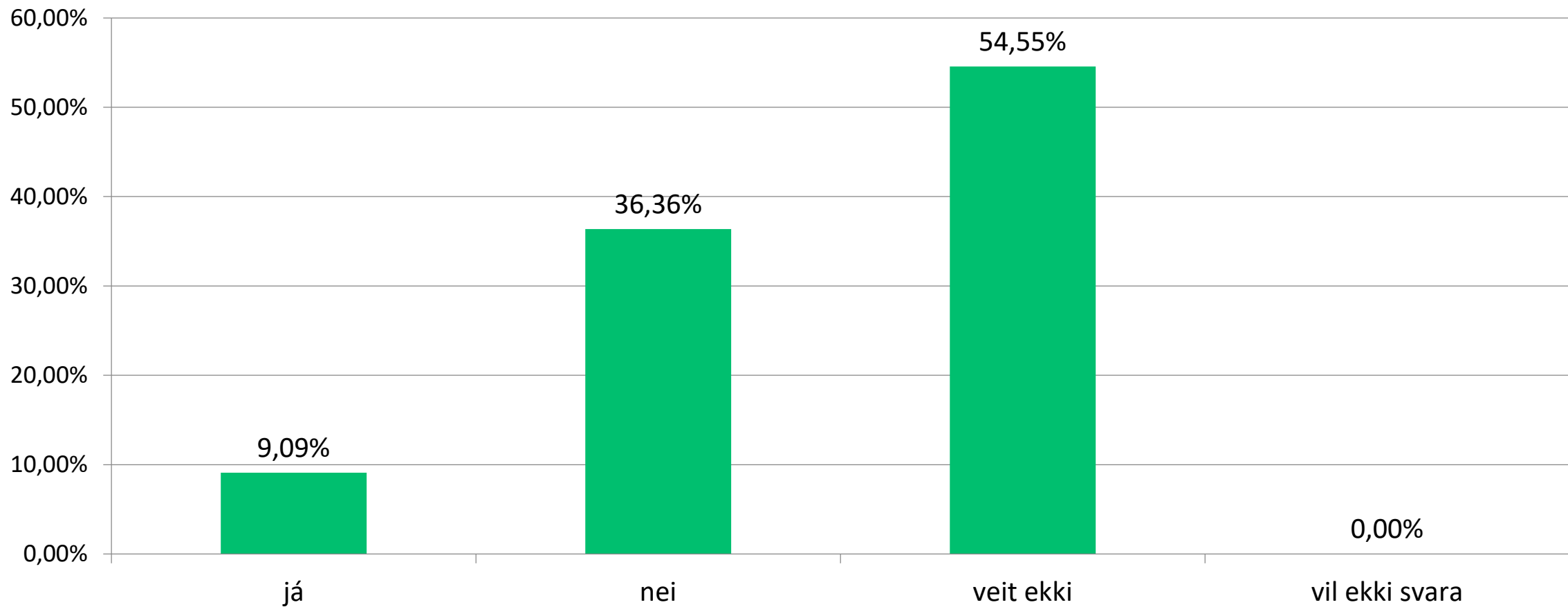
# Umsjón með nemendum 2019



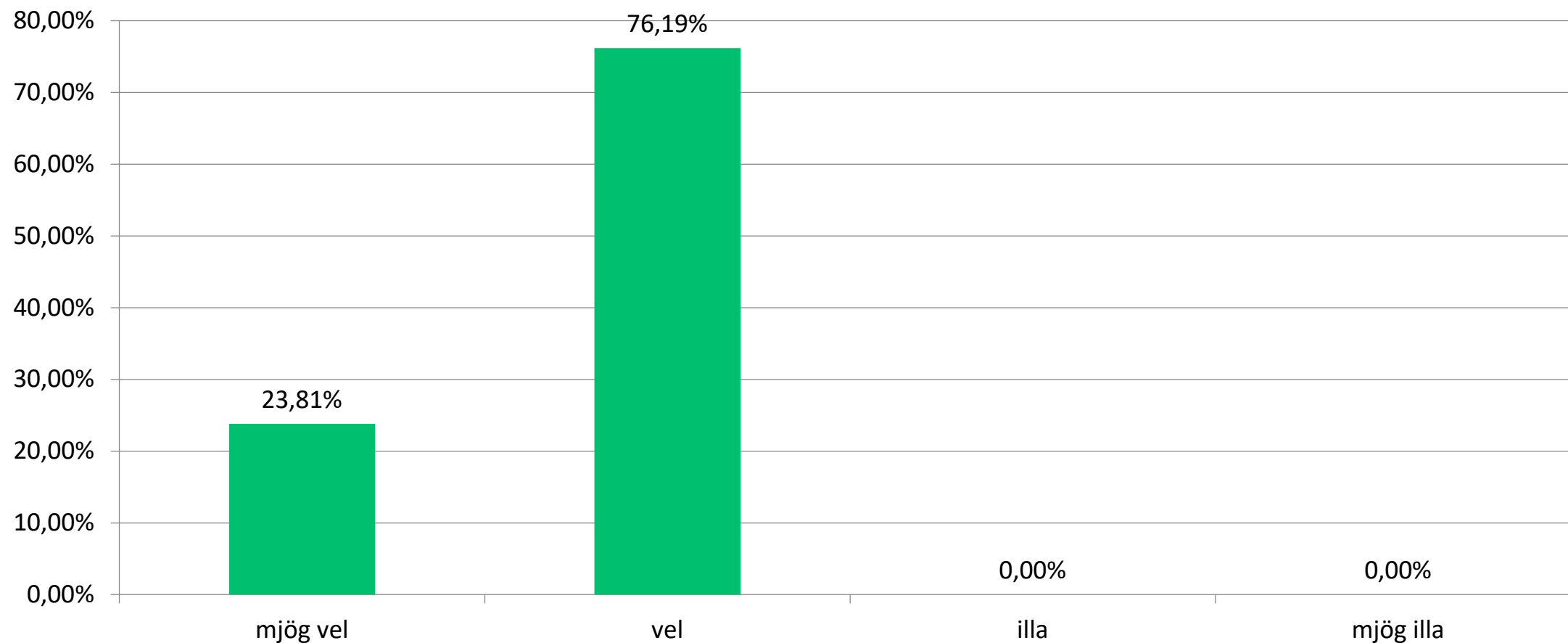
# Hvernig líkar þér fyrirkomulag námsmatsdaga



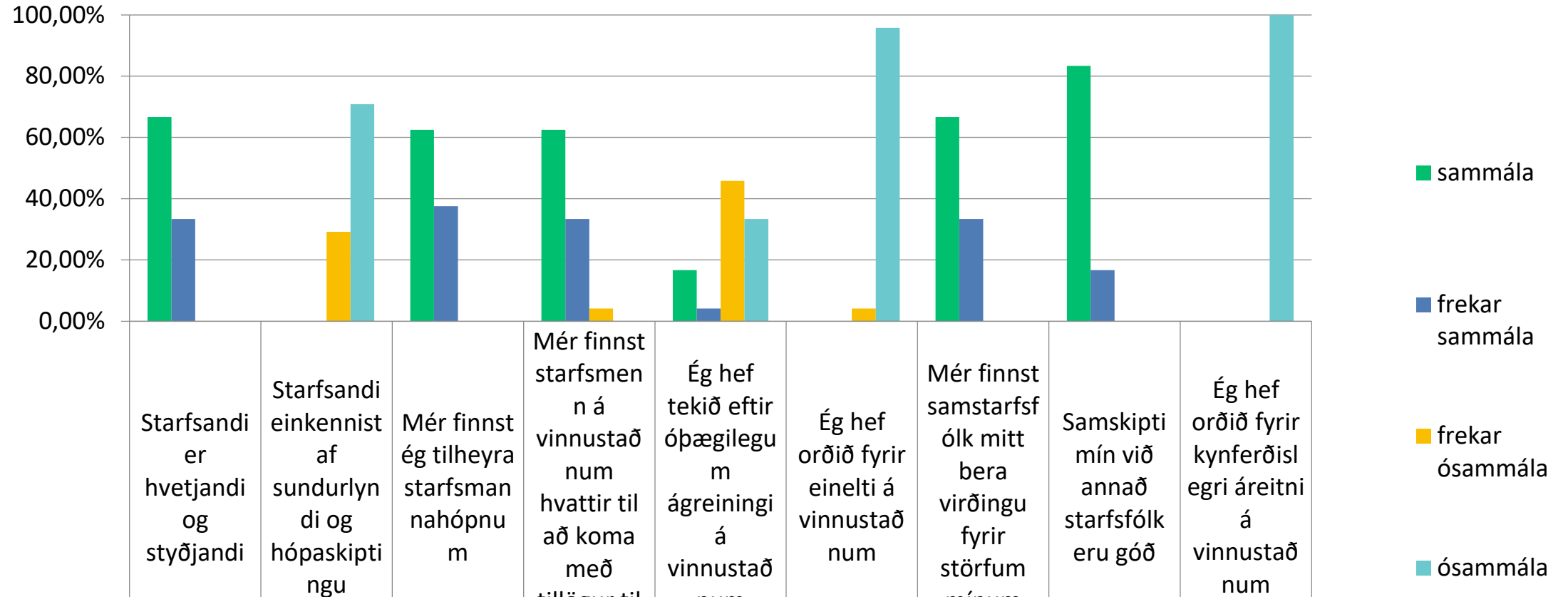
Ert þú hlynnt/ur því að tvískipta námsmatsdögum með þeim hætti að hafa tvo og hálfan námsmatsdag um miðja spönn og tvo og hálfan í lok spannar?



# Hvernig líkar þér fyrirkomulag fardaga?



# Starfsandi og samskipti á núverandi skólaári



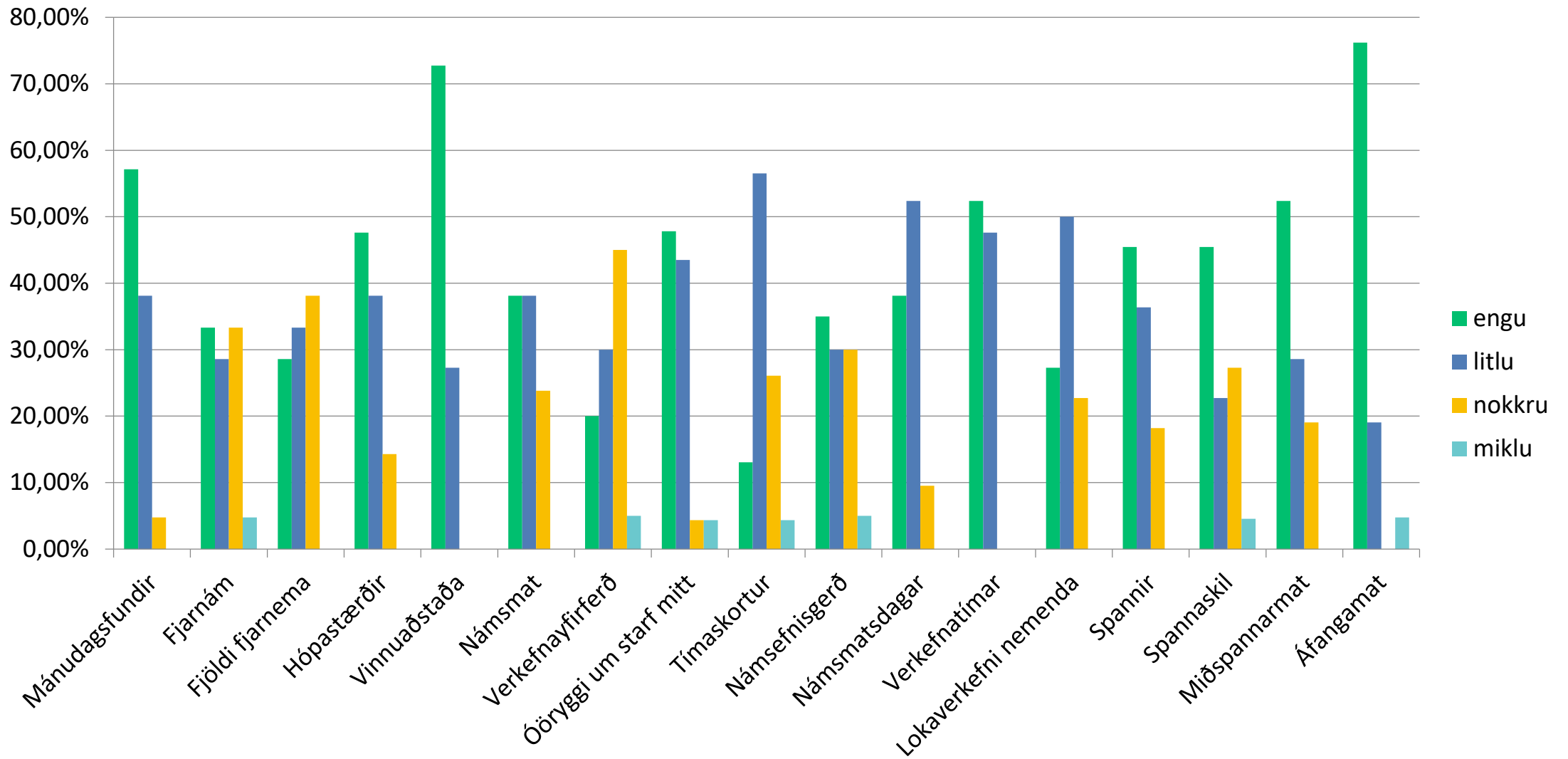
■ sammála	66,67%	0,00%	62,50%	62,50%	16,67%	0,00%	66,67%	83,33%	0,00%
■ frekar sammála	33,33%	0,00%	37,50%	33,33%	4,17%	0,00%	33,33%	16,67%	0,00%
■ frekar ósammála	0,00%	29,17%	0,00%	4,17%	45,83%	4,17%	0,00%	0,00%	0,00%
■ ósammála	0,00%	70,83%	0,00%	0,00%	33,33%	95,83%	0,00%	0,00%	100,00%



# Starfsandi og samskipti á vinnustaðnum – samaburður síðustu 3 ár

Starfsandi og samskipti á vinnustaðnum á núverandi skólaári	Sammála 2019	Sammála 2018	sammála 2017	frekar sammála 2019	frekar sammála 2018	frekar sammála 2017	frekar ósammála 2019	frekar ósammála 2018	frekar ósammála 2017	ósammála 2019	ósammála 2018	ósammála 2017
Starfsandi er hvetjandi og styðjandi	16	18	7	8	6	13	0	1	2	0	0	0
Starfsandi einkennist af sundurlyndi og hópaskiptingu	0	0	0	0	1	1	7	9	11	17	15	10
Mér finnst ég tilheyra starfsmannahópnum	15	19	13	9	6	9	0	0	0	0	0	0
Mér finnst starfsmenn á vinnustaðnum hvattir til að	15	16	6	8	8	13	1	1	2	0	0	1
Ég hef tekið eftir óþægilegum ágreiningi á vinnustaðnum	4	1	4	1	5	4	11	11	8	8	8	6
Ég hef orðið fyrir einelti á vinnustaðnum	0	1	1	0	0	0	1	1	0	23	23	21
Mér finnst samstarfsfólk mitt bera virðingu fyrir störfum	16	14	8	8	10	14	0	1	0	0	0	0
Samskipti mín við annað starfsfólk eru góð	20	20	13	4	4	9	0	1	0	0	1	0
Ég hef orðið fyrir kynferðislegri áreitni á vinnustaðnum	0	0	0	0	0	0	0	0	0	24	25	22

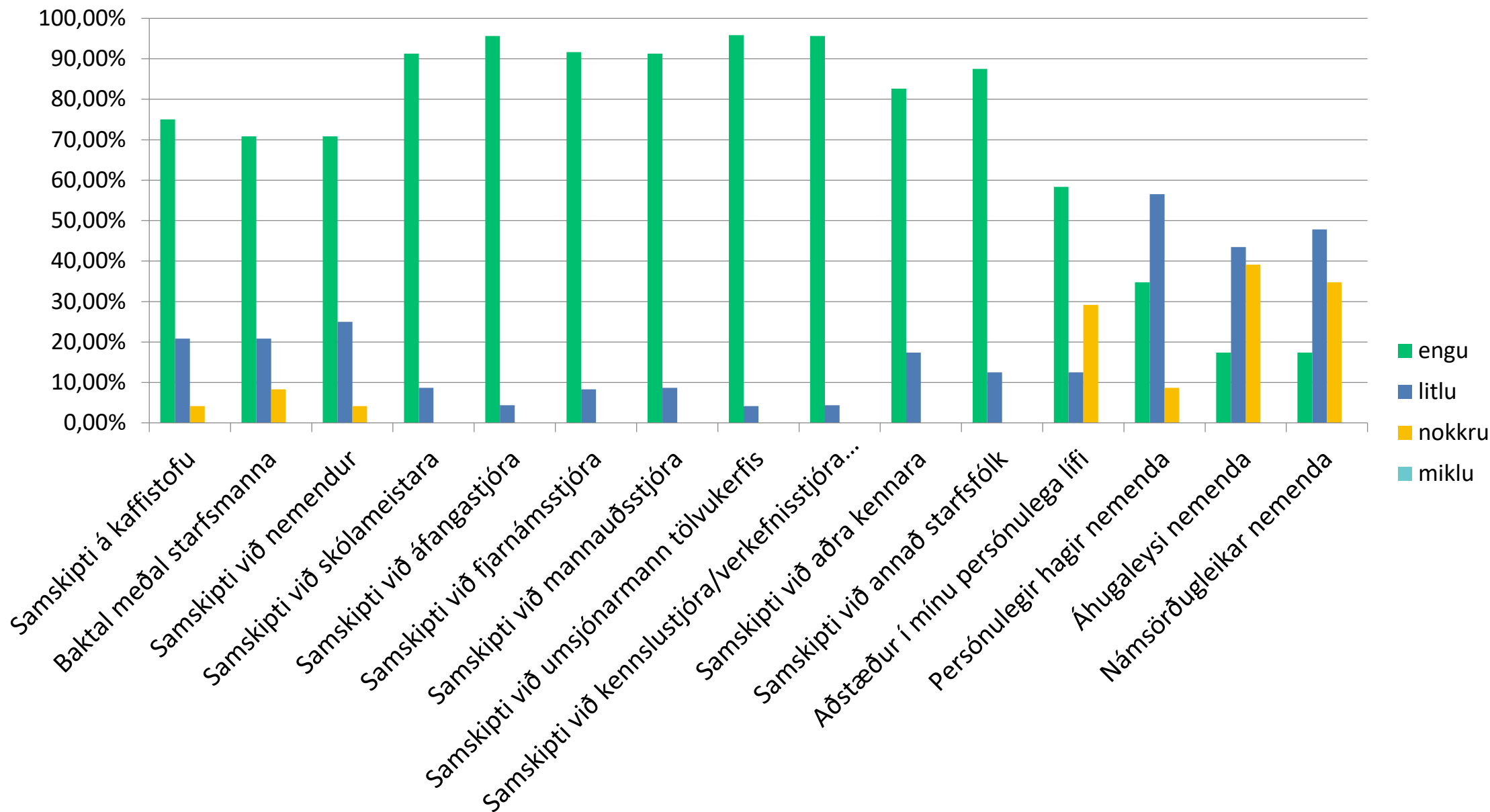
## Eftirfarandi þættir valda mér álagi: fyrri hluti



# Eftirfarandi þættir valda mér álagi (samanb), fyrri hl.

	engu 2019	engu 2018	litlu 2019	litlu 2018	nokkru 2019	nokkru 2018	miklu 2019	miklu 2018
Mánudagsfundir	57,1%	54,2%	<b>38,1%</b>	29,2%	4,8%	12,5%	0,0%	4,2%
Fjarnám	33,3%	31,6%	<b>28,6%</b>	15,8%	33,3%	36,8%	4,8%	15,8%
Fjöldi fjarnema	28,6%	36,8%	33,3%	21,1%	<b>38,1%</b>	26,3%	0,0%	15,8%
Hópastærðir	47,6%	23,8%	38,1%	38,1%	14,3%	28,6%	0,0%	9,5%
Vinnuaðstaða	<b>72,7%</b>	66,7%	<b>27,3%</b>	16,7%	0,0%	16,7%	0,0%	0,0%
Námsmat	<b>38,1%</b>	23,8%	<b>38,1%</b>	57,1%	<b>23,8%</b>	14,3%	0,0%	4,8%
Verkefnayfirferð	20,0%	10,0%	30,0%	45,0%	<b>45,0%</b>	25,0%	<b>5,0%</b>	20,0%
Óöryggi um starf mitt	47,8%	33,3%	43,5%	37,5%	<b>4,4%</b>	16,7%	<b>4,4%</b>	12,5%
Tímaskortur	13,0%	12,5%	56,5%	33,3%	<b>26,1%</b>	50,0%	4,4%	4,2%
Námsefnisgerð	<b>35,0%</b>	5,0%	30,0%	45,0%	30,0%	40,0%	5,0%	10,0%
Námsmatsdagar	38,1%	43,5%	52,4%	43,5%	9,5%	13,0%	0,0%	0,0%
Verkefnatímar	52,4%	68,2%	47,6%	31,8%	0,0%	0,0%	0,0%	0,0%
Lokaverkefni nemenda	27,3%	22,7%	50,0%	45,5%	22,7%	31,8%	0,0%	0,0%
Spannir	45,5%	39,1%	36,4%	34,8%	18,2%	17,4%	<b>0,0%</b>	8,7%
Spannaskil	45,5%	30,4%	22,7%	39,1%	<b>27,3%</b>	13,0%	<b>4,6%</b>	17,4%
Miðspannarmat	<b>52,4%</b>	40,9%	28,6%	45,5%	<b>19,1%</b>	13,6%	0,0%	0,0%
Áfangamat	76,2%	45,0%	19,1%	35,0%	0,0%	20,0%	<b>4,8%</b>	0,0%

## Eftirfarandi þættir valda mér álagi: seinni hluti



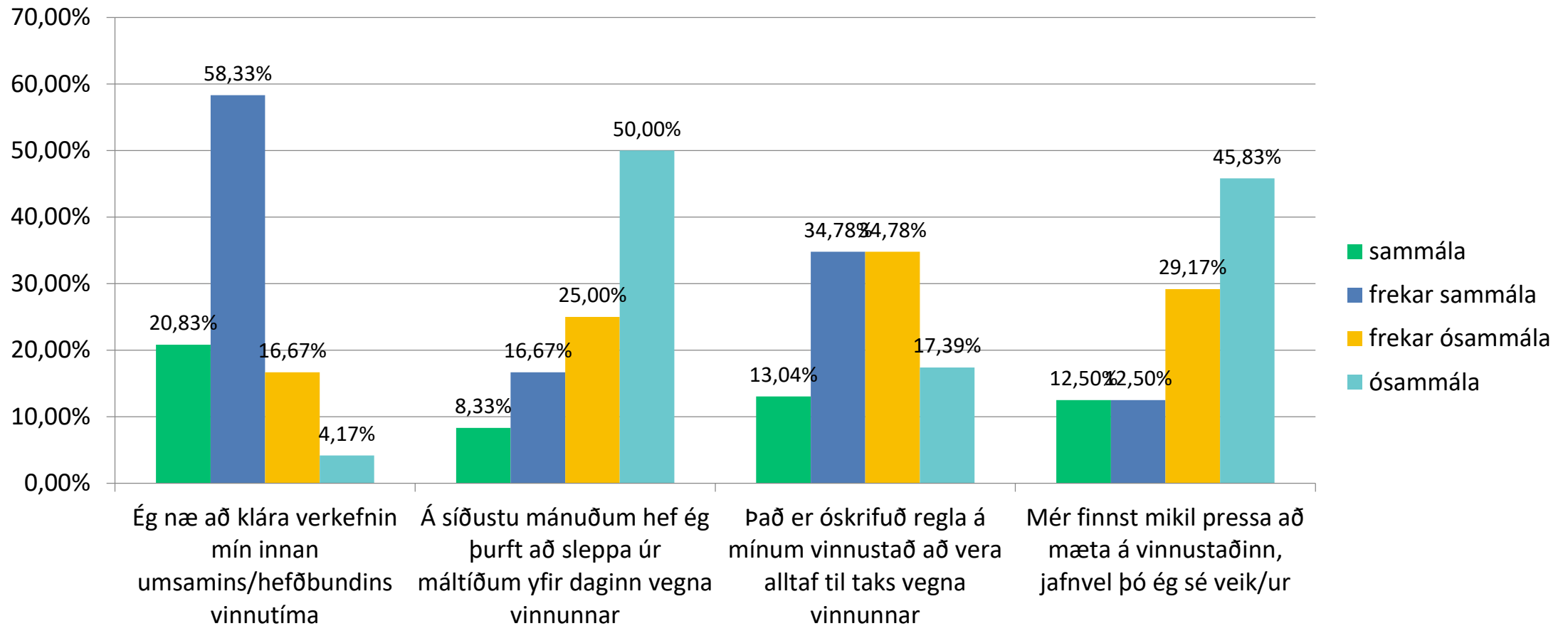
# Eftirfarandi þættir valda mér álagi (samanb): seinni hluti

	engu 2019	engu 2018	litlu 2019	litlu 2018	nokkru 2019	nokkru 2018	miklu 2019	miklu 2018
Samskipti á kaffistofu	75,0%	79,2%	20,8%	16,7%	4,2%	4,2%	0,0%	0,0%
Baktal meðal starfsmanna	70,8%	75,0%	20,8%	16,7%	8,3%	4,2%	0,0%	4,2%
Samskipti við nemendur	<b>70,8%</b>	58,3%	25,0%	37,5%	4,2%	4,2%	0,0%	0,0%
Samskipti við skólameistara	91,3%	87,5%	8,7%	8,3%	0,0%	4,2%	0,0%	0,0%
Samskipti við áfangastjóra	95,7%	91,3%	4,4%	8,7%	0,0%	0,0%	0,0%	0,0%
Samskipti við fjarnámsstjóra	91,7%	87,0%	8,3%	13,0%	0,0%	0,0%	0,0%	0,0%
Samskipti við mannauðsstjóra	91,3%	87,5%	8,7%	12,5%	0,0%	0,0%	0,0%	0,0%
Samskipti við umsjónarmann tölvukerfis	95,8%	91,7%	4,2%	8,3%	0,0%	0,0%	0,0%	0,0%
Samskipti við kennslustjóra/verkefnisstjóra brautar	95,7%	86,4%	4,4%	13,6%	0,0%	0,0%	0,0%	0,0%
Samskipti við aðra kennara	82,6%	73,9%	17,4%	26,1%	0,0%	0,0%	0,0%	0,0%
Samskipti við annað starfsfólk	87,5%	79,2%	12,5%	20,8%	0,0%	0,0%	0,0%	0,0%
Aðstæður í mínu persónulega lífi	58,3%	37,5%	12,5%	37,5%	<b>29,2%</b>	16,7%	0,0%	8,3%
Persónulegir hagir nemenda	34,8%	25,0%	56,5%	50,0%	<b>8,7%</b>	20,8%	0,0%	4,2%
Áhugaleysi nemenda	17,4%	8,7%	43,5%	47,8%	39,1%	39,1%	0,0%	4,4%
Námsörðugleikar nemenda	17,4%	13,0%	47,8%	47,8%	34,8%	34,8%	0,0%	4,4%

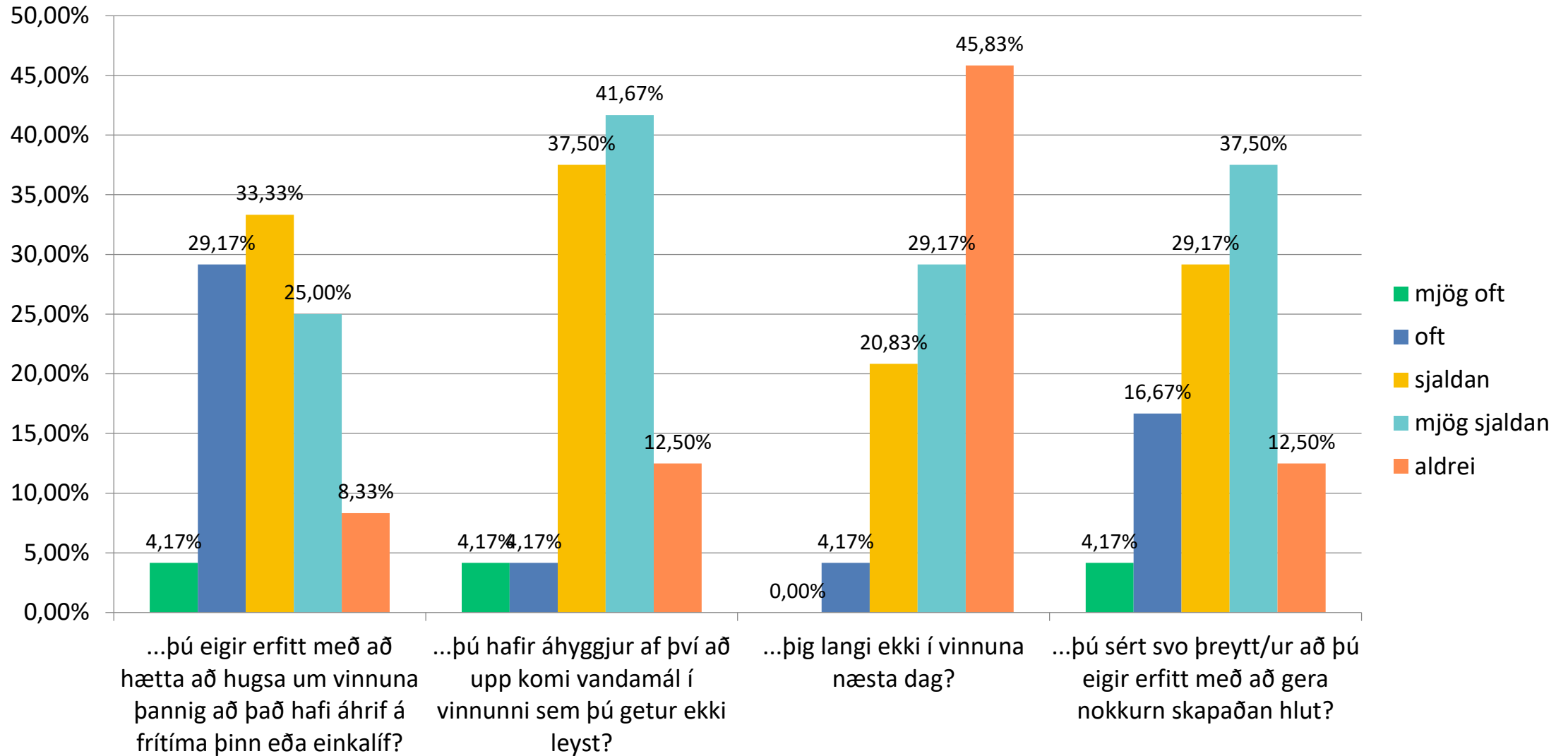
# Ábendingar til að draga úr álagi – opin spurning

- Hugsa vel um sjálfan sig, þá áttu afgang fyrir aðra.
- Huga að starfskiptum ef viðkomandi þolir ekki álagið
- Setja hámarkshópastærðir lægri en núverandi 40
- Henda spannarkerfinu
- Sálfræðitímar fyrir kennara og heilsufarsmælingar
- Ræða álagsþætti á kennarafundum

# Hversu sammála eða ósammála ert þú eftirfarandi fullyrðingum?

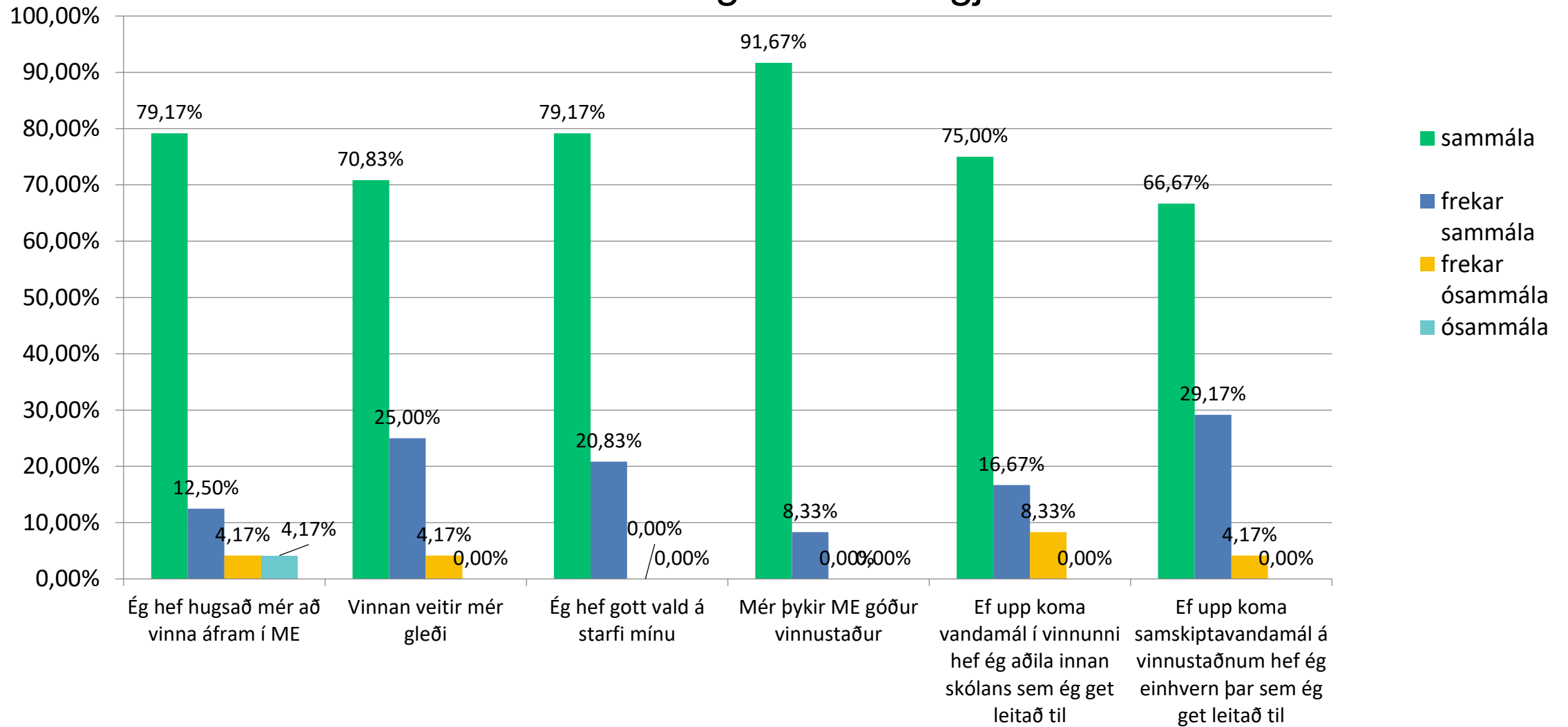


## Kemur það fyrir að loknum vinnudegi að...





# Líðan og starfsánægja



# Líðan og starfsánægja samanburður

Líðan og starfsánægja	Sammála 2019	Sammála 2018	Sammála 2017	sammála 2016	frekar sammála 2019	frekar sammála 2018	frekar sammála 2017	frekar sammála 2016	frekar ósammála 2019	frekar ósammála 2018	frekar ósammála 2017	frekar ósammála 2016	ósammála 2019	ósammála 2018	ósammála 2017	ósammála 2016
Ég hef hugsað mér að vinna áfram í ME	19	18	17	17	3	4	3	5	1	0	1	1	1	1	1	0
Vinnan veitir mér gleði	17	17	14	13	6	7	7	9	1	1	1	1	0	0	0	0
Ég hef gott vald á starfi mínu	19	14	16	13	5	11	5	10	0	0	1	0	0	0	0	0
Mér þykir ME góður vinnustaður	22	22	17	13	2	3	5	9	0	0	0	0	0	0	0	0
Ef upp koma vandamál í vinnunni hef ég aðila innan skólans sem ég get leitað til	18	17	11	14	4	7	6	7	2	0	4	1	0	0	1	1
Ef upp koma samskiptavandamál á vinnustaðnum hef ég einhvern þar sem ég get leitað til	16	17	11	11	7	5	6	8	1	1	3	1	0	0	1	1

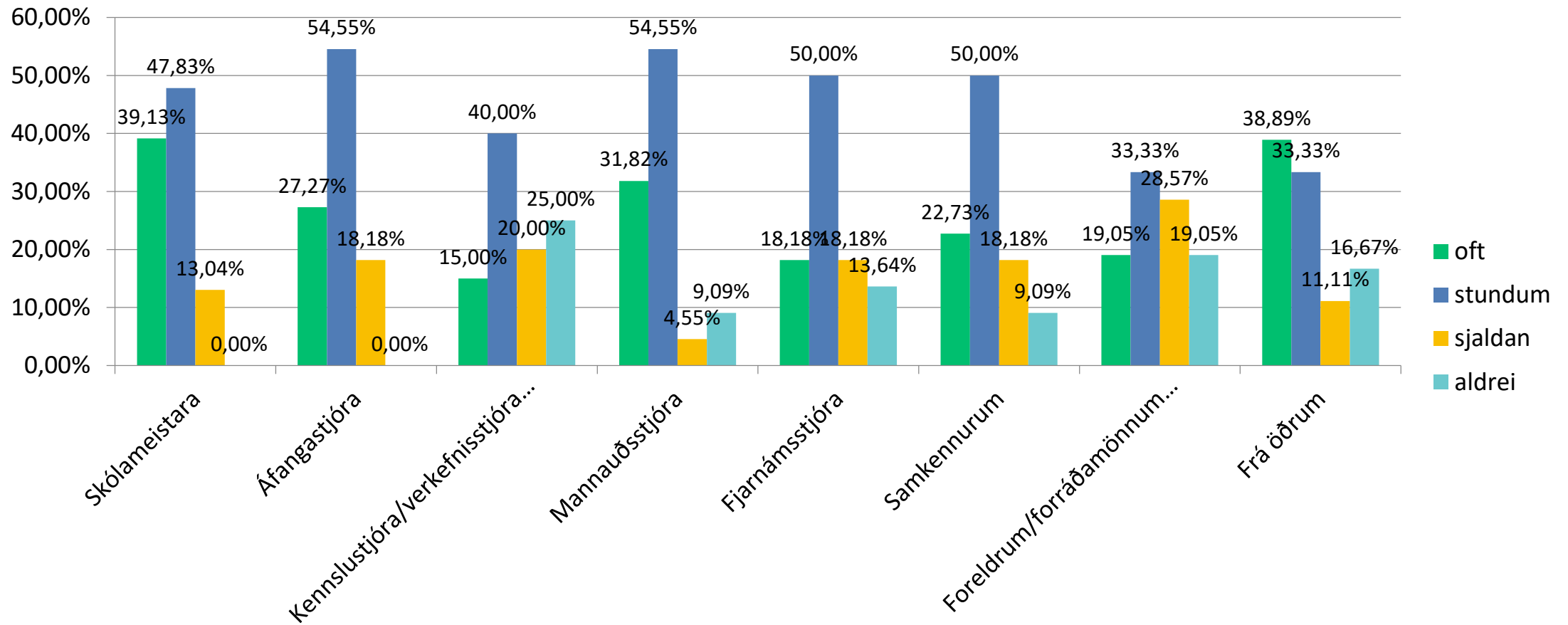
# Fundir og upplýsingamiðlun 2019

	SAMMÁLA	FREKAR SAMMÁLA	FREKAR ÓSAMMÁLA	ÓSAMMÁLA	TOTAL
Mér finnst ég fá þær upplýsingar sem ég þarf um hvað er á döfinni í skólastarfinu	54.17% 13	37.50% 9	8.33% 2	0.00% 0	24
Mér finnst ég hafa næg tækifæri til að ræða mál sem snerta starf mitt	45.83% 11	50.00% 12	4.17% 1	0.00% 0	24
Mér finnst ég hafa áhrif á ákvarðanir er snerta skólastarfið	37.50% 9	54.17% 13	8.33% 2	0.00% 0	24
Nefndavinna skilar jákvæðum árangri	43.48% 10	47.83% 11	8.70% 2	0.00% 0	23
Á mánudagsfundum fer fram fagleg umræða um skólaþróun	20.83% 5	58.33% 14	16.67% 4	4.17% 1	24
Almennir kennarafundir eru gagnlegir	40.91% 9	50.00% 11	4.55% 1	4.55% 1	22
Ég þekki hlutverk og starfssvið ólíkra hópa/stjórnenda innan skólans	54.17% 13	41.67% 10	4.17% 1	0.00% 0	24

## Jafnréttismál

	sammála 2019	sammála 2018	sammála 2017	sammála 2016	sammála 2015	frekar sammála 2019	frekar sammála 2018	frekar sammála 2017	frekar sammála 2016	frekar sammála 2015	frekar ósammála 2019	frekar ósammála 2018	frekar ósammála 2017	frekar ósammála 2016	frekar ósammála 2015	ósammála 2019	ósammála 2018	ósammála 2017	ósammála 2016	Ósammála 2015
Mér finnst vera komið eins fram við konur og karla á vinnustaðnum	16	21	14	11	8	7	3	7	9	11	1	1	1	4	2	0	0	0	0	3
Ég tel að stjórnendur gæti kynjajafnréttis við ákvarðanatöku	15	21	13	9	7	7	3	8	10	10	2	1	1	3	3	0	0	0	0	5
Ég tel að nemendur búi við kynjajafnrétti í skólanum	12	14	11	10	14	12	9	11	11	10	0	1	0	1	1	0	0	0	0	0
Ég tel að allir nemendur búi við jafnrétti til náms í skólanum	13	12	11	10	12	11	11	10	11	10	0	2	1	2	2	0	0	0	0	0
Ég hef kynnt mér jafnréttisstefnu skólans	11	12	7	9	5	11	6	8	9	6	2	4	6	6	9	0	3	1	0	5

# Ég fæ hvatningu frá



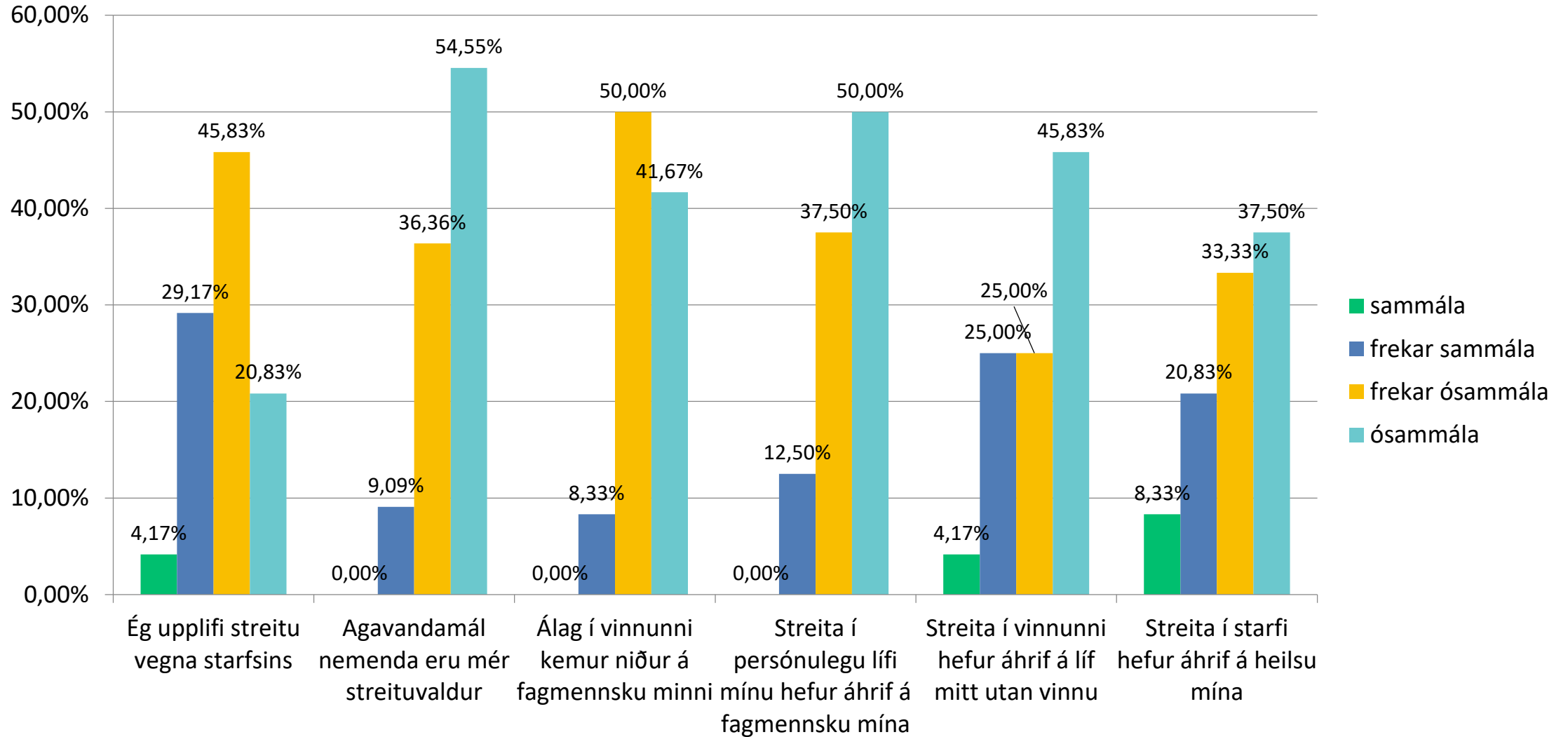
# Hvatning og hrós

	<b>oft 2019</b>	<b>oft 2018</b>	<b>stundum 2019</b>	<b>stundum 2018</b>	<b>sjaldan 2019</b>	<b>sjaldan 2018</b>	<b>aldrei 2019</b>	<b>aldrei 2018</b>
Hvatning og hrós samanburður								
Ég hrósa og hvet samstarfsmenn	25,0%	20,0%	<b>50,0%</b>	68,0%	<b>25,0%</b>	12,0%	0,0%	0,0%
Ég fæ hrós vegna ánægju með vinnulag mitt í starfi	16,7%	12,0%	62,5%	72,0%	<b>20,8%</b>	16,0%	0,0%	0,0%
Ég fæ hrós og tillögur um umbætur í starfi	17,4%	8,0%	<b>34,8%</b>	72,0%	<b>47,8%</b>	20,0%	0,0%	0,0%

# Hvernig augum lítur þú á sjálfan þig sem kennara í ME

	SAMMÁLA	FREKAR SAMMÁLA	FREKAR ÓSAMMÁLA	ÓSAMMÁLA
Ég finn að ég sem kennari hef góð áhrif á nemendur	47.37% 9	52.63% 10	0.00% 0	0.00% 0
Ef ég legg mikið á mig við kennsluna þá get ég jafnvel náð til áhugalausustu nemenda	15.79% 3	73.68% 14	10.53% 2	0.00% 0
Ég á í góðum samskiptum með nemendahópinn minn	63.16% 12	36.84% 7	0.00% 0	0.00% 0
Ég veit venjulega hvernig ég nær til nemenda minna	31.58% 6	68.42% 13	0.00% 0	0.00% 0
Þegar á heildina er litið tel ég mig sinna starfi mínu vel	52.63% 10	47.37% 9	0.00% 0	0.00% 0

## Streita - álag

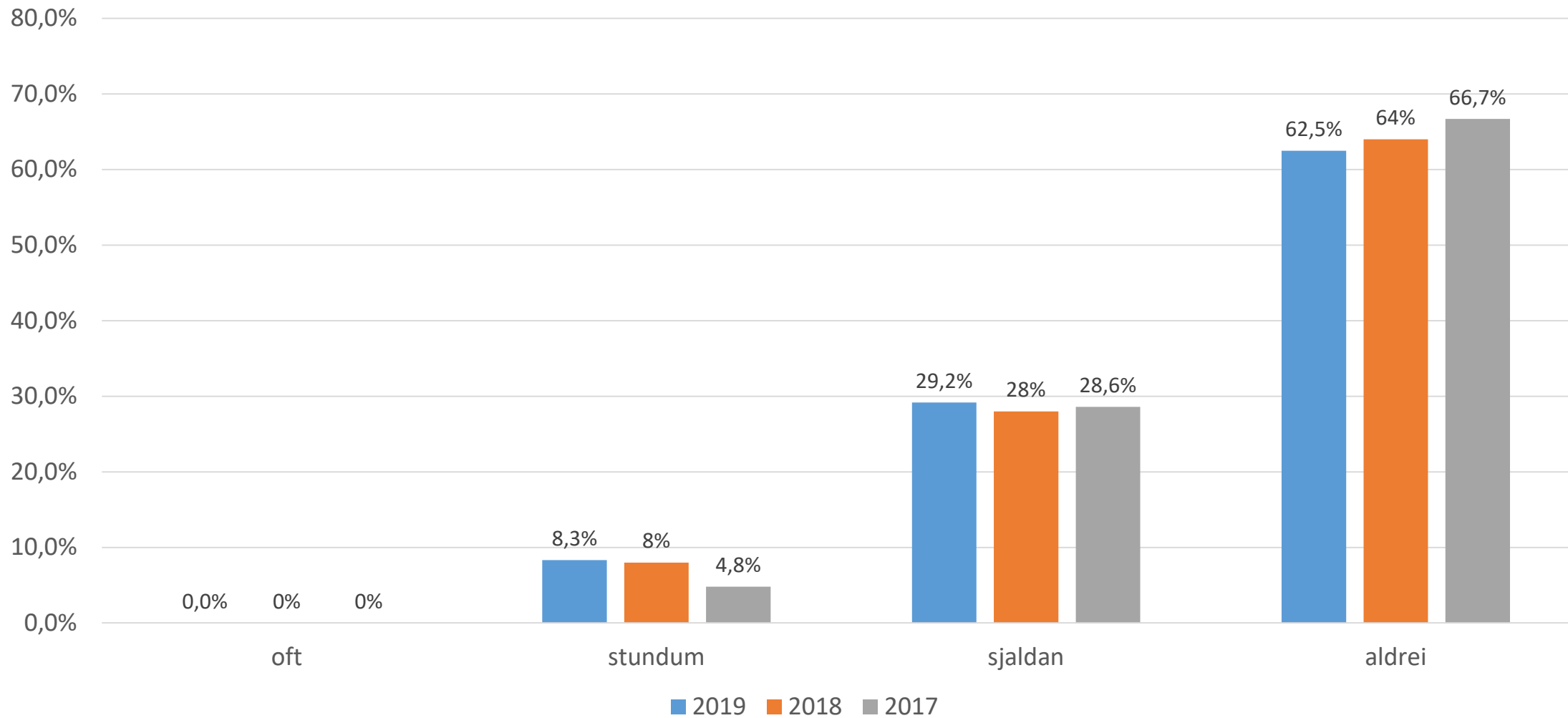




# Streita og álag - samanburður

Streita - álag	sammála 2019	sammála 2018	sammála 2017	frekar sammála 2019	frekar sammála 2018	frekar sammála 2017	frekar ósammála 2019	frekar ósammála 2018	frekar ósammála 2017	ósammála 2019	ósammála 2018	ósammála 2017
	Ég upplifi streitu vegna starfsins	4,2%	4,2%	9,1%	<b>29,2%</b>	45,8%	36,4%	<b>45,8%</b>	33,3%	40,9%	20,8%	16,7%
Streita í vinnunni hefur áhrif á líf mitt utan vinnu	4,2%	8,3%	9,1%	25,0%	20,8%	27,3%	25,0%	37,5%	45,5%	25,0%	33,3%	18,2%
Agvandamál nemenda eru mér streituvaldur	0,0%	0,0%	0,0%	<b>9,1%</b>	22,7%	18,2%	36,4%	40,9%	40,9%	54,6%	36,4%	40,9%
Álag í vinnunni kemur niður á fagmennsku minni*	0,0%	0,0%	4,5%	8,3%	12,5%	13,6%	50,0%	37,5%	63,6%	41,7%	50,0%	18,2%

# Ég kvíði því að mæta í vinnuna

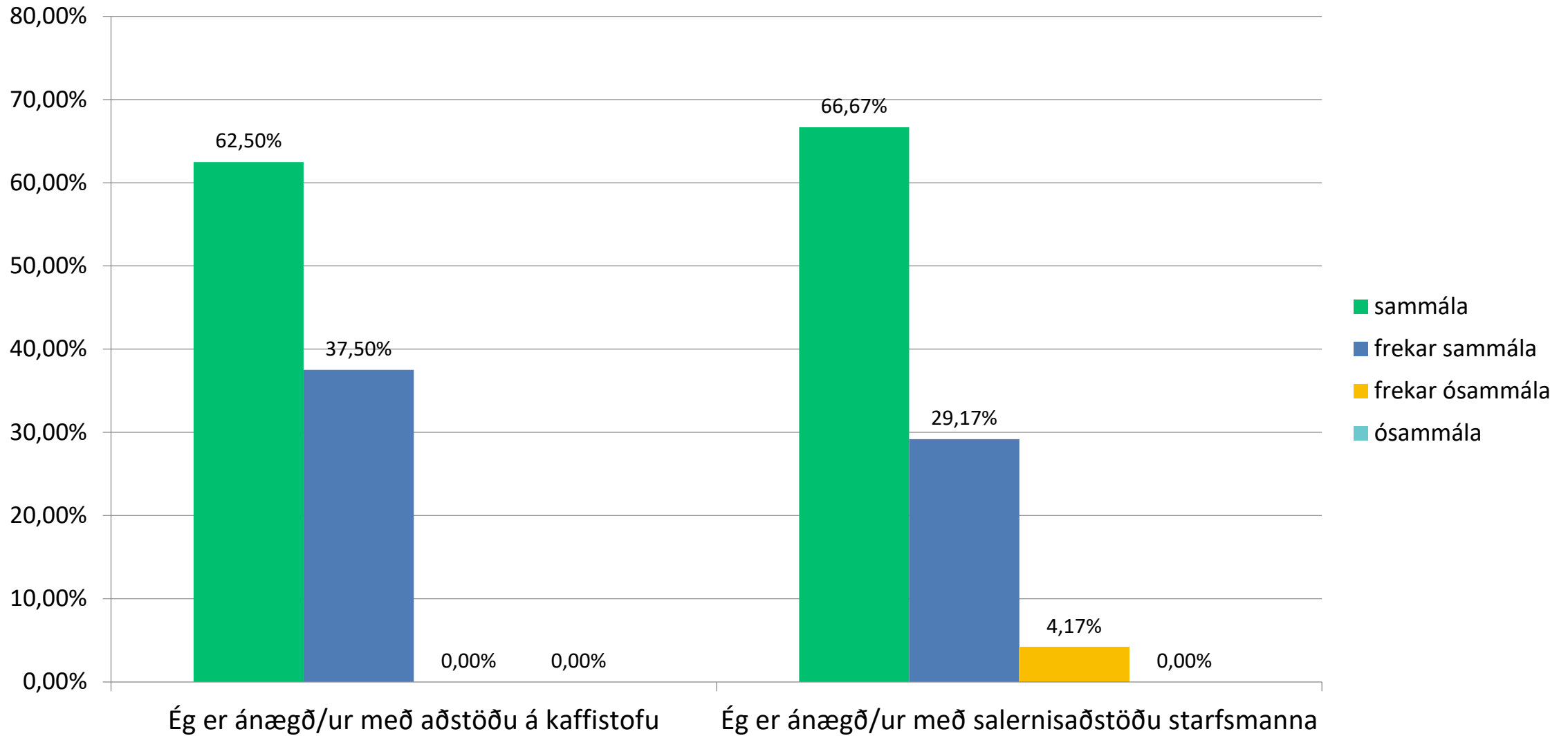


# Vinnuaðstaða

## Vinnuaðstaða

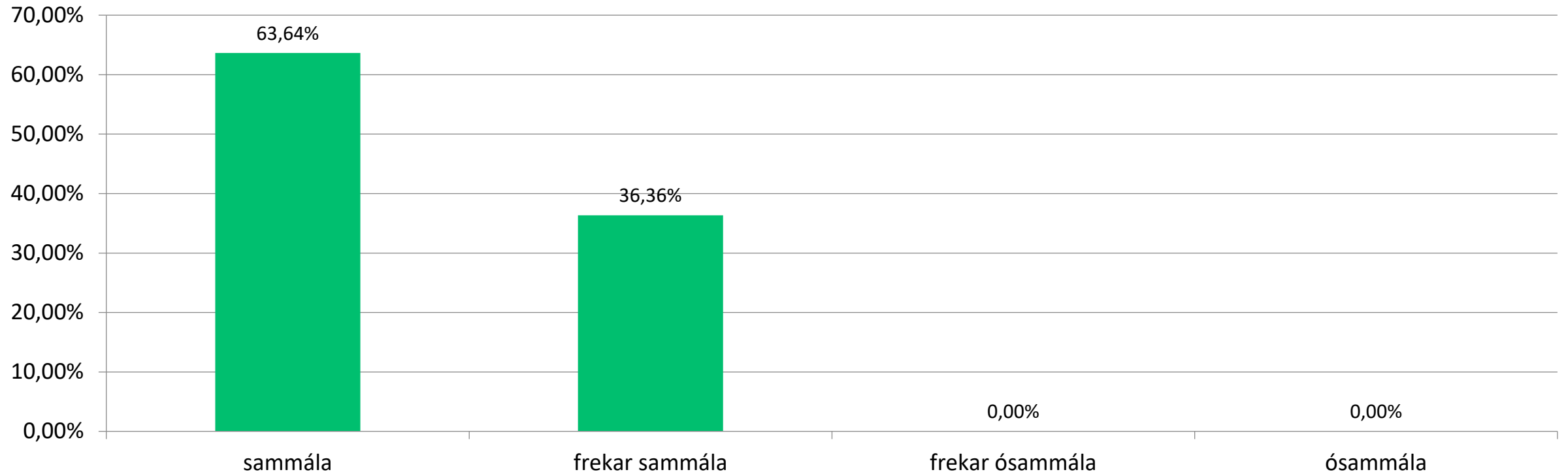
	sammála 2019	sammála 2018	sammála 2017	frekar sammála 2019	frekar sammála 2018	frekar sammála 2017	frekar ósammála 2019	frekar ósammála 2018	frekar ósammála 2017	ósammála 2019	ósammála 2018	ósammála 2017
Vinnuaðstaða mín er góð	18	16	16	6	7	5	0	1	1	0	0	0
Ég er ánægð/ur með tækjabúnað í vinnuaðstöðu	20	14	15	4	9	7	0	0	0	0	0	0
Ég er ánægð/ur með þjónustu vegna tölvukerfis	21	24	19	3	1	3	0	0	0	0	0	0
Ég er ánægð/ur með aðbúnað í kennslustofum	13	11	12	8	10	9	1	0	0	0	0	0
Ég er ánægð/ur með þjónustu bókasafns skólans	18	21		4	3		0	0		0	0	
Ég á auðvelt með að viðhafa góðar vinnustellingar	15	11	10	7	10	9	2	3	2	0	1	1
Ég hef viðunandi skáapláss fyrir gögn	15	12	13	9	8	8	0	4	1	0	1	0
Ég hef viðunandi borðpláss	17	11	15	6	9	6	1	4	0	0	0	0
Það er góður vinnufriður í vinnuaðstöðunni	13	11	11	7	10	9	2	2	1	1	1	1

# Önnur aðstaða



# Búbót

Ég er ánægð/ur með starfsemi Búbótar



Takk fyrir