

Niðurstöður nemendakönnunar 2017

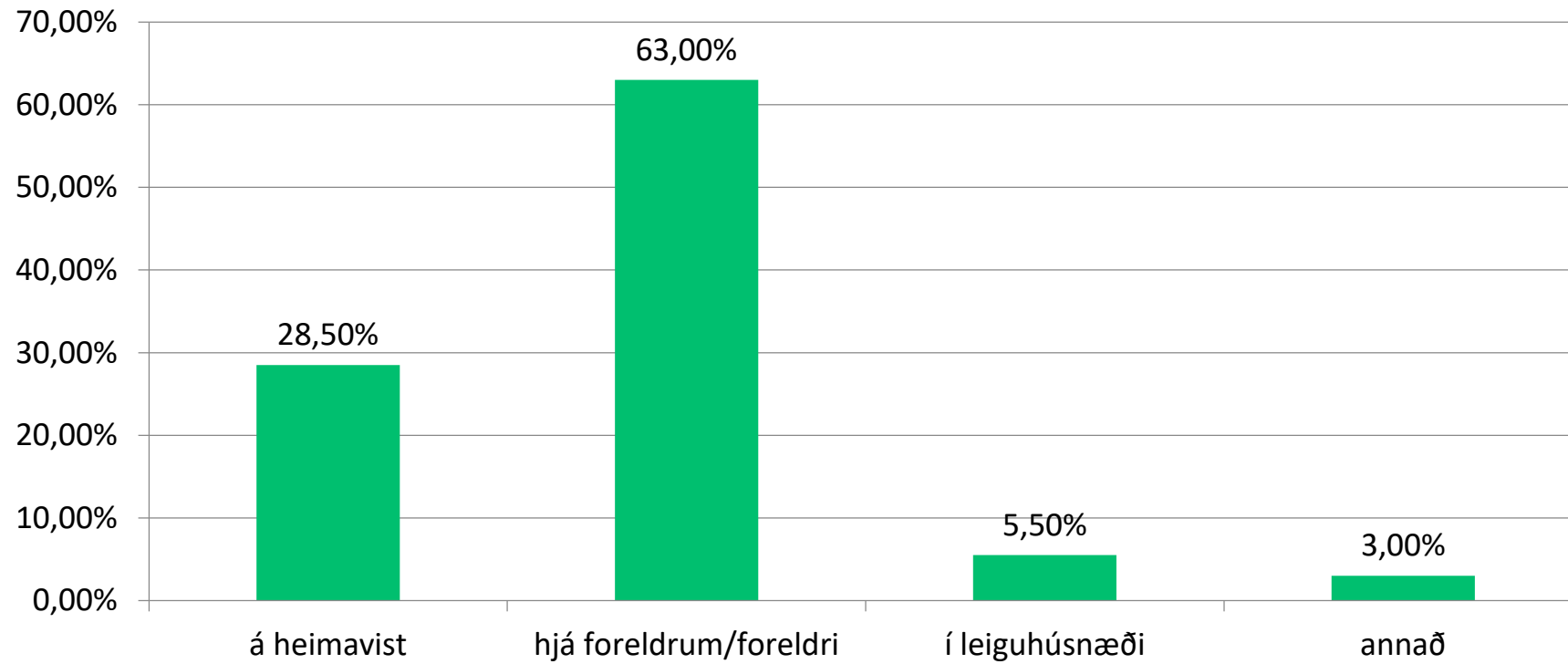
Innra mats hópur

Grunn upplýsingar

- 200 svör bárust en könnunin var send á 268 netföng. Þetta gerir 74,6% svarhlutfall
- 53% stelpur
- 47% strákar
- 57,5% yngri en 18 ára
- 42,5% 18 ára og eldri

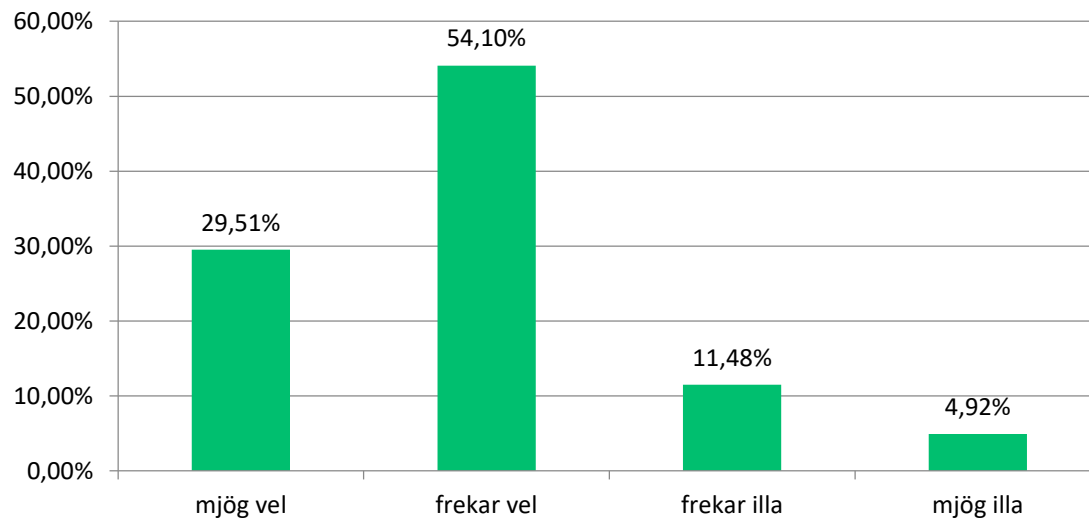
Búseta nemenda

Hvar býrð þú?

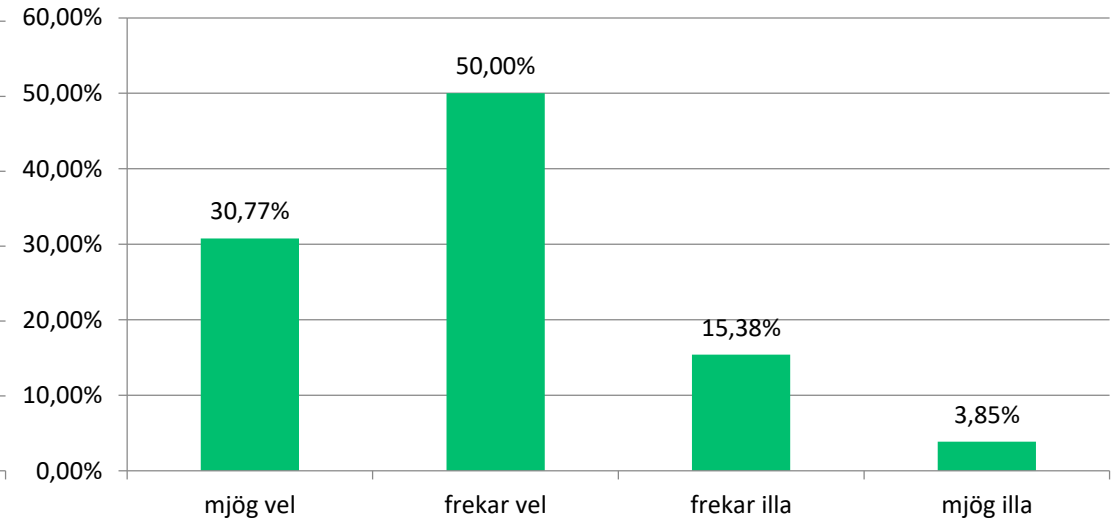


Heimavist

Fyrir þá sem búa á heimavist 2017:
Hvernig líkar þér að búa á heimavistinni?

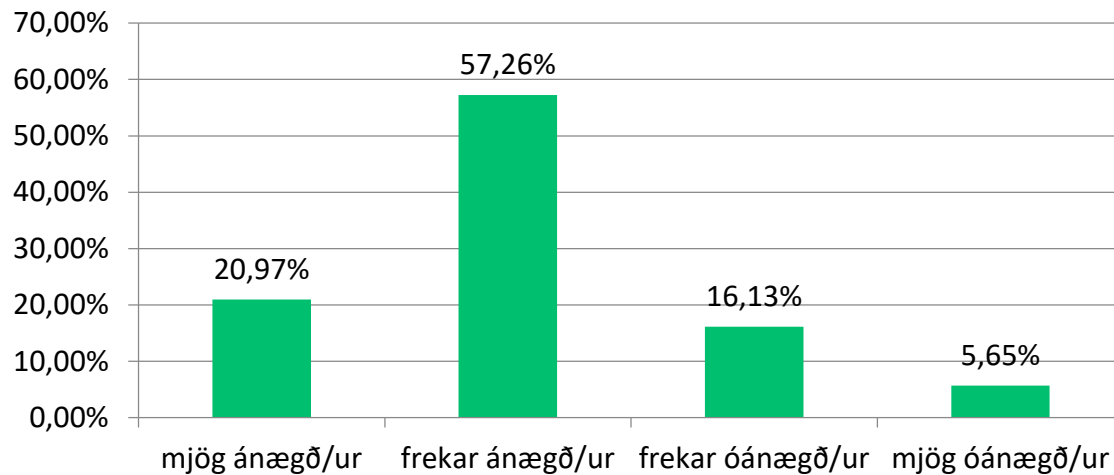


Fyrir þá sem búa á heimavist 2016:
Hvernig líkar þér að búa á heimavistinni?

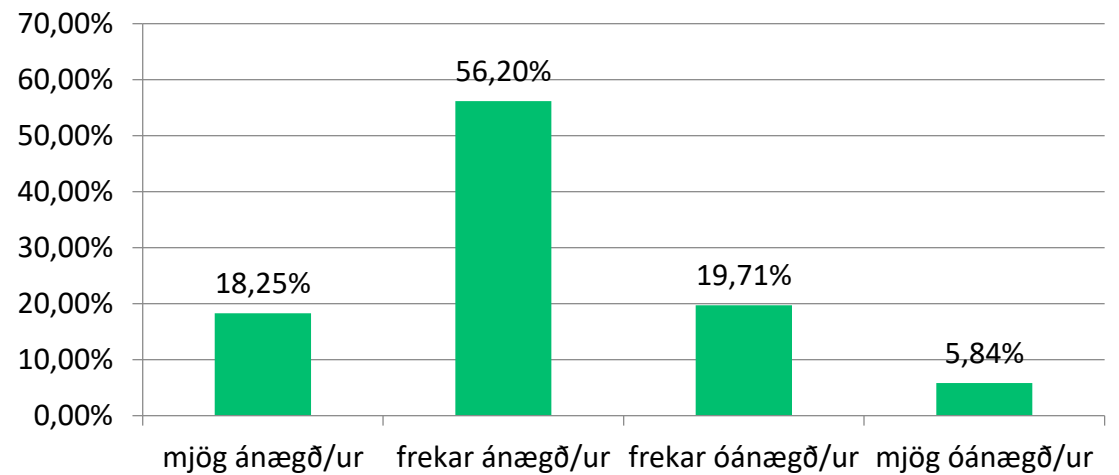


Mötuneytið

Fyrir þá sem borða reglulega í
mötuneytinu 2017: Hversu ánægð/ur ertu
með mötuneytið?

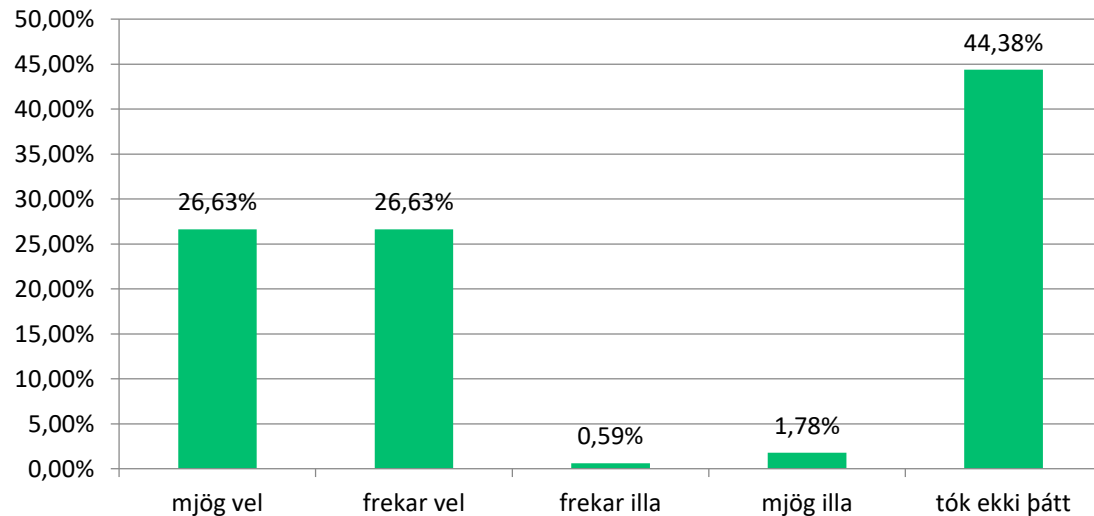


Fyrir þá sem borða reglulega í
mötuneytinu 2016: Hversu ánægð/ur ertu
með mötuneytið?

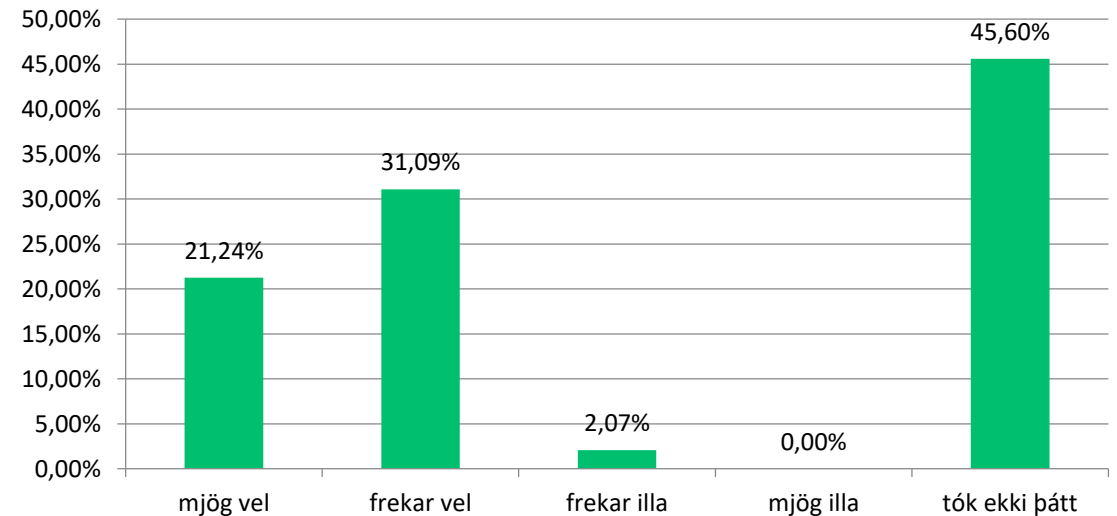


Nýnemamóttaka

2017 Í upphafi haustannar var nýnemamóttaka. Hvernig líkaði þér hún?

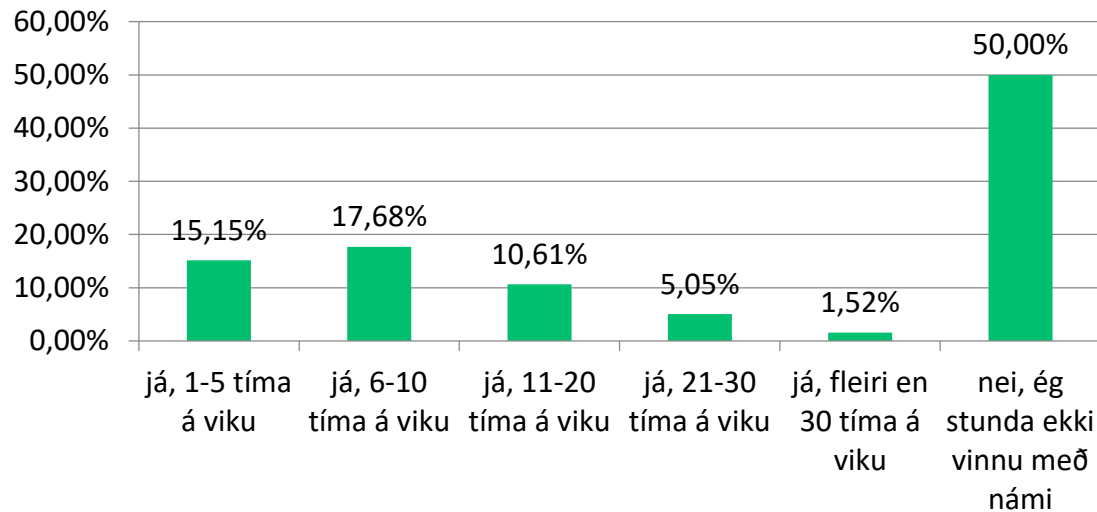


2016 Í upphafi haustannar var nýnemamóttaka. Hvernig líkaði þér hún?

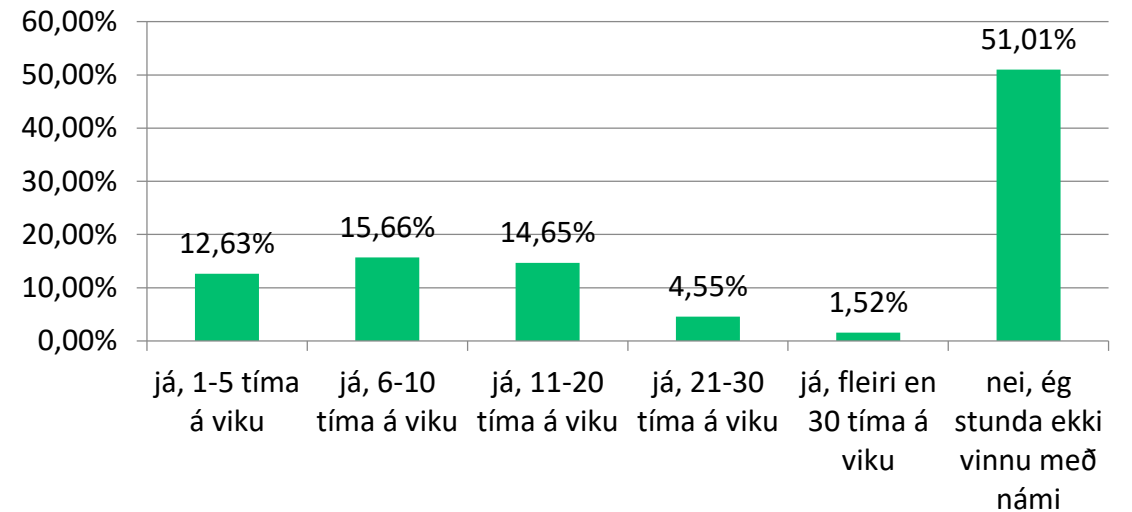


Vinna með námi

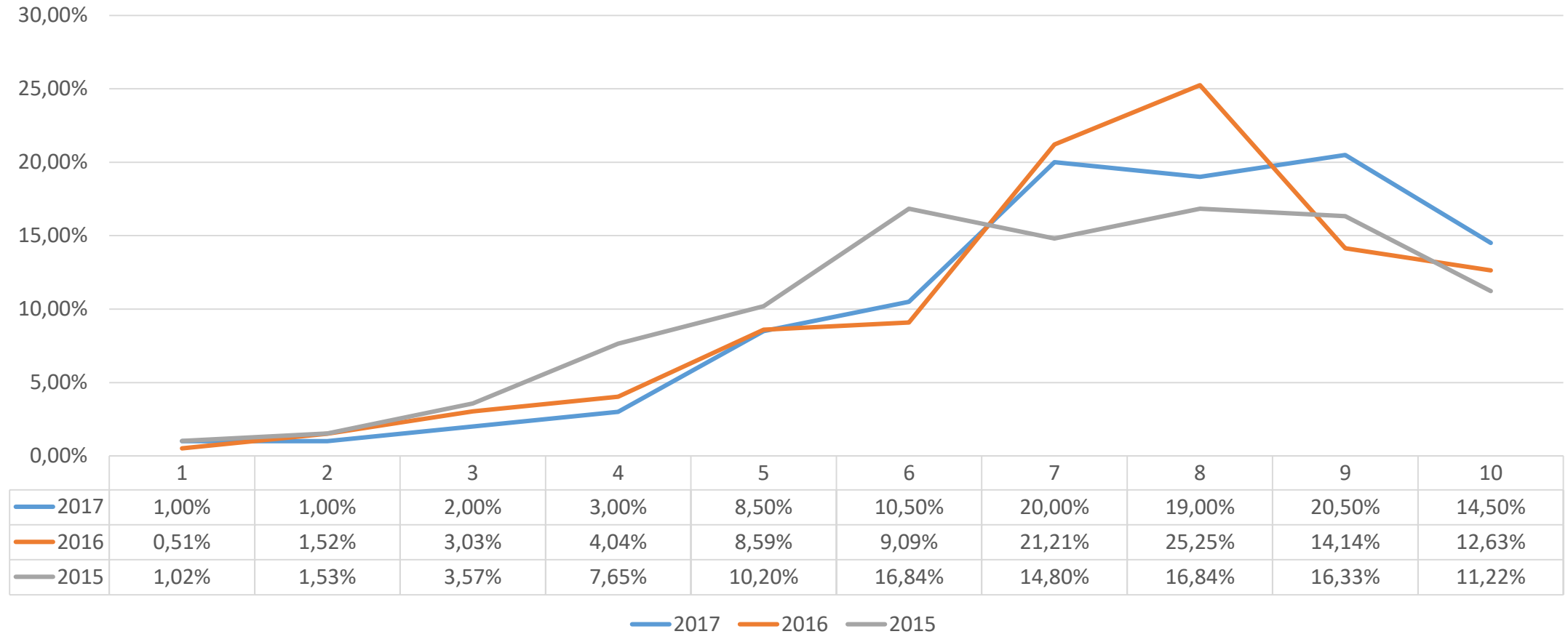
2017 Stundar þú launaða vinnu með námi?



2016 Stundar þú launaða vinnu með námi?

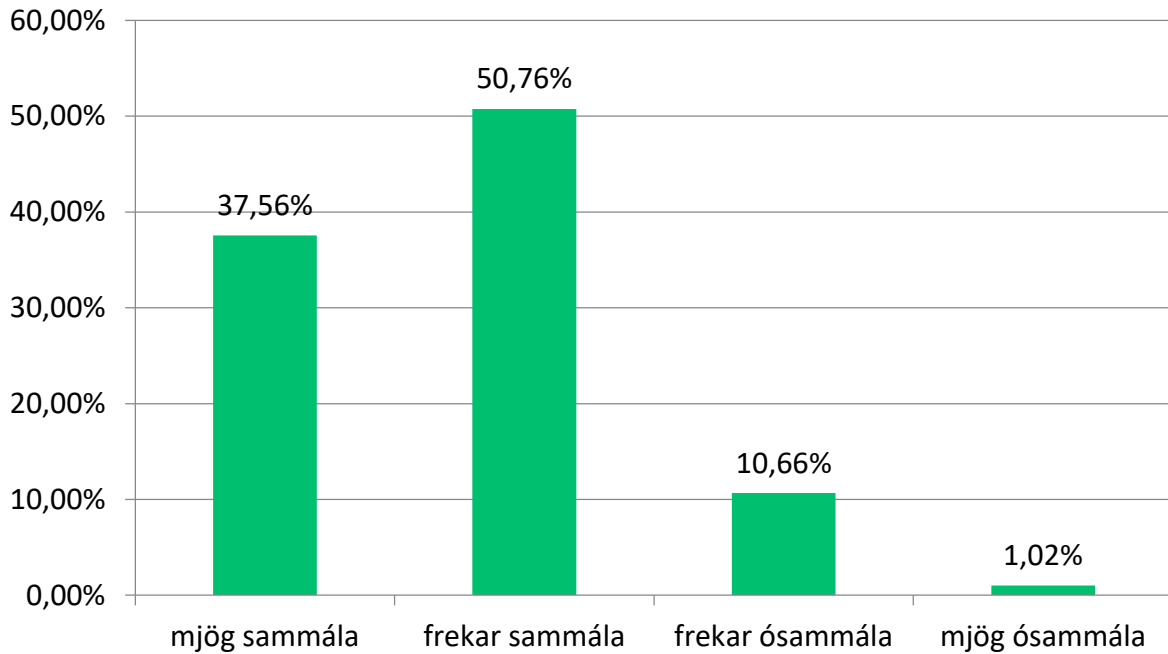


Þegar á heildina er litið, hversu hamingjusama(n) telur þú þig vera

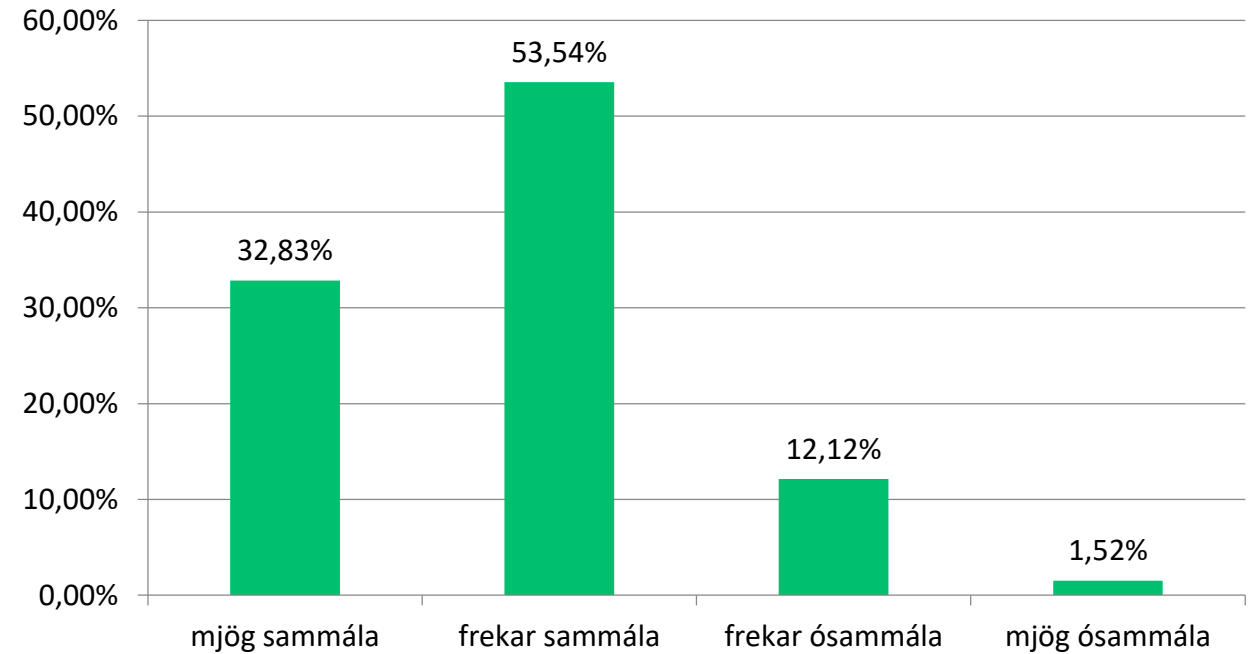


Líðan í skólanum

Mér líður vel í skólanum 2017

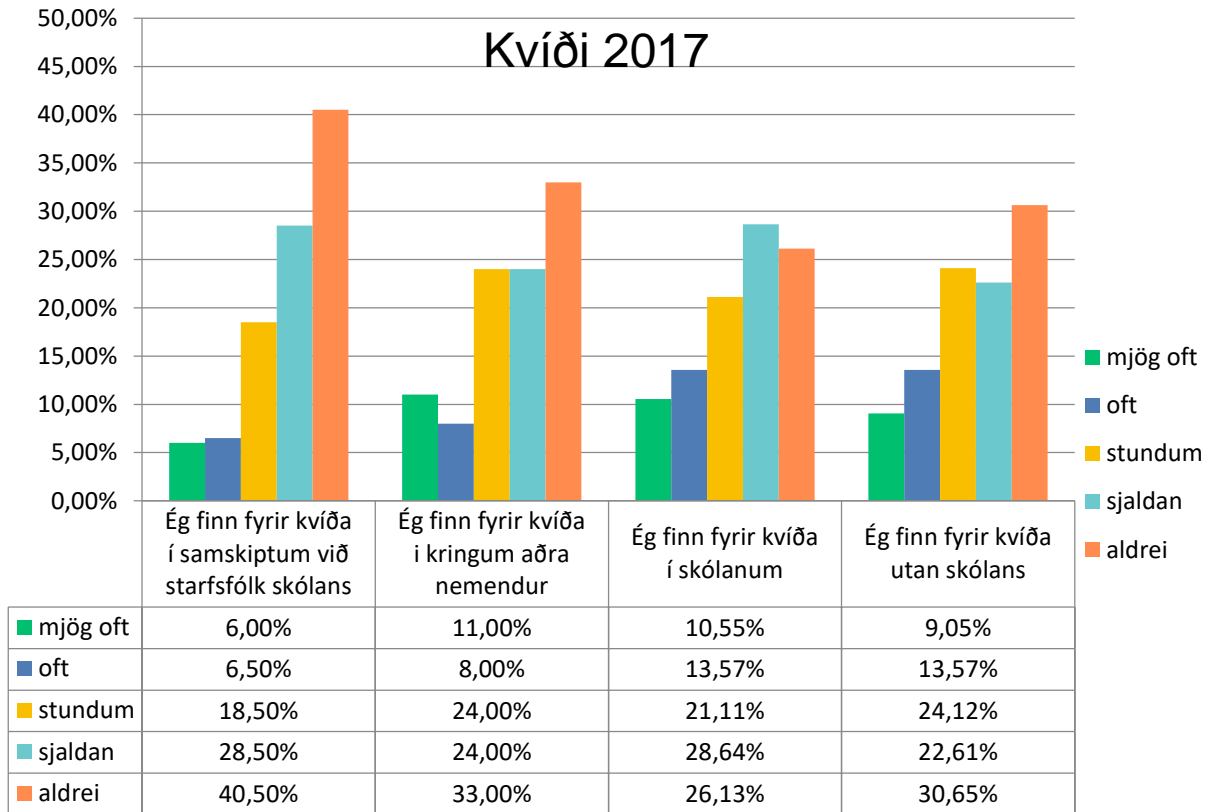


Mér líður vel í skólanum 2016

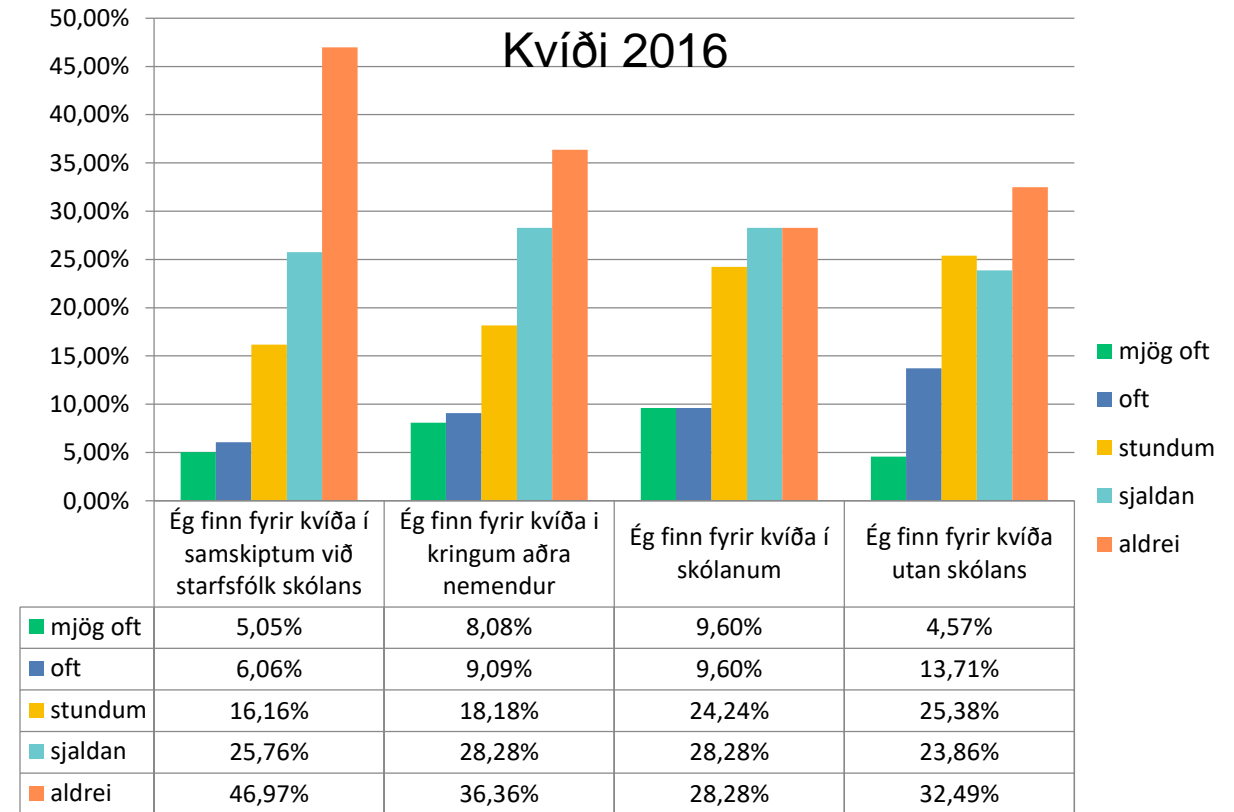


Kvíði

Kvíði 2017

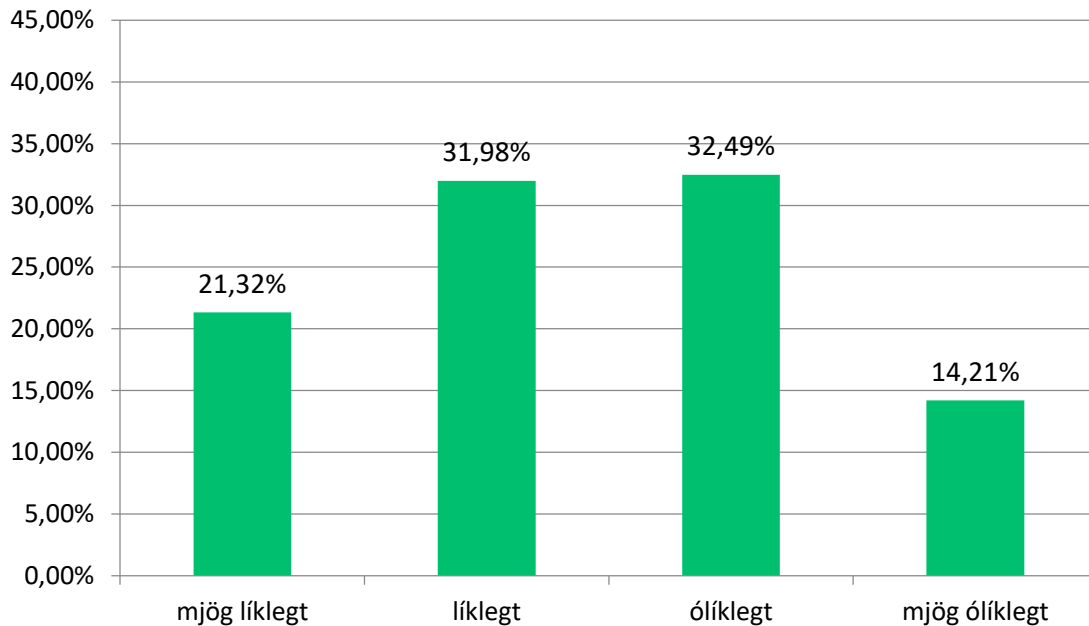


Kvíði 2016

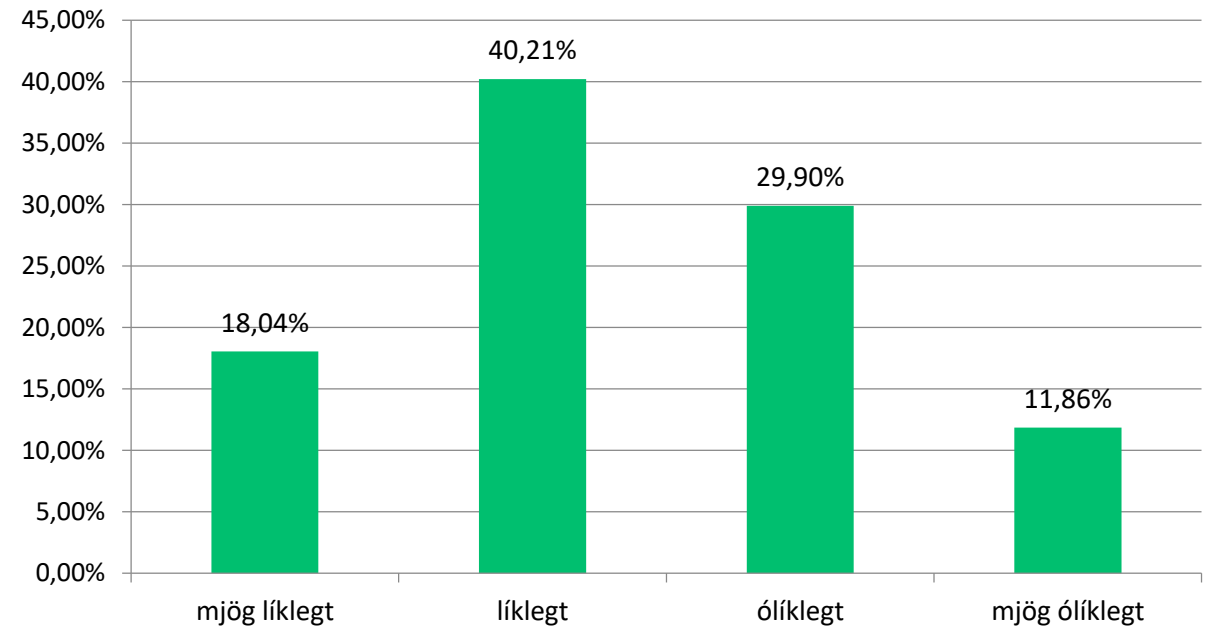


Vilji til að Leita til námsráðgjafa

Hversu líklegt er að þú myndir leita til nemendabjónustunnar (náms- og starfsráðgjafa) ef þú værir að glíma við erfiðleika í námi? 2017

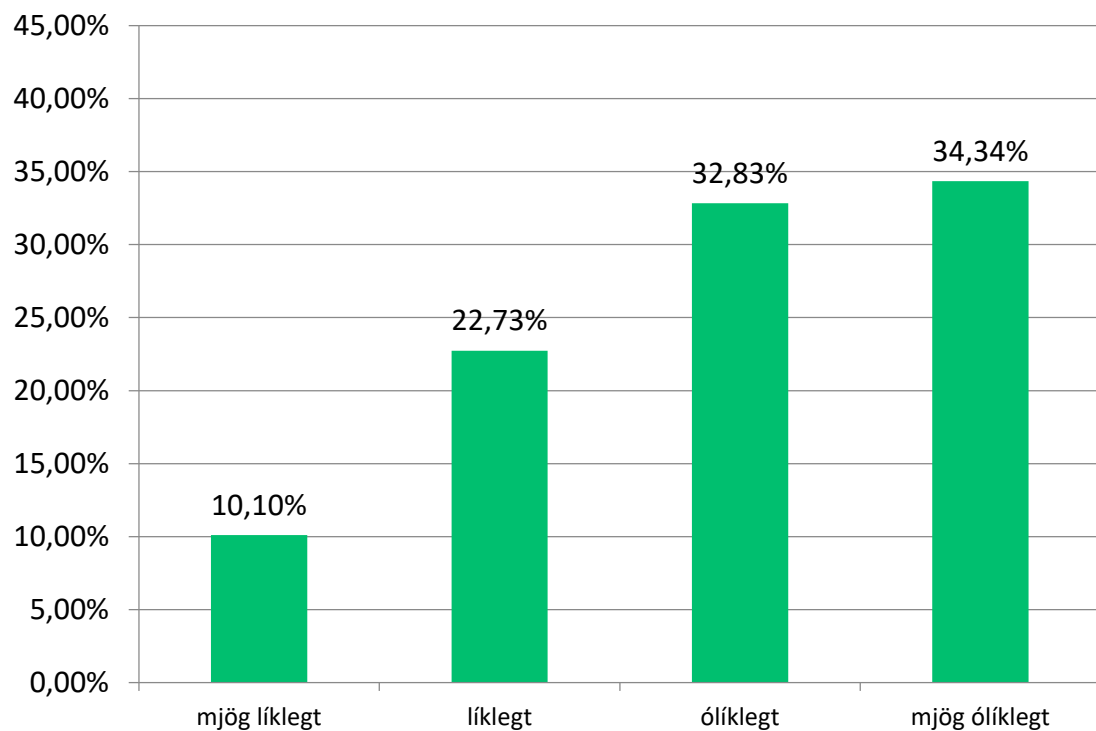


Hversu líklegt er að þú myndir leita til nemendabjónustunnar (náms- og starfsráðgjafa) ef þú værir að glíma við erfiðleika í námi? 2016

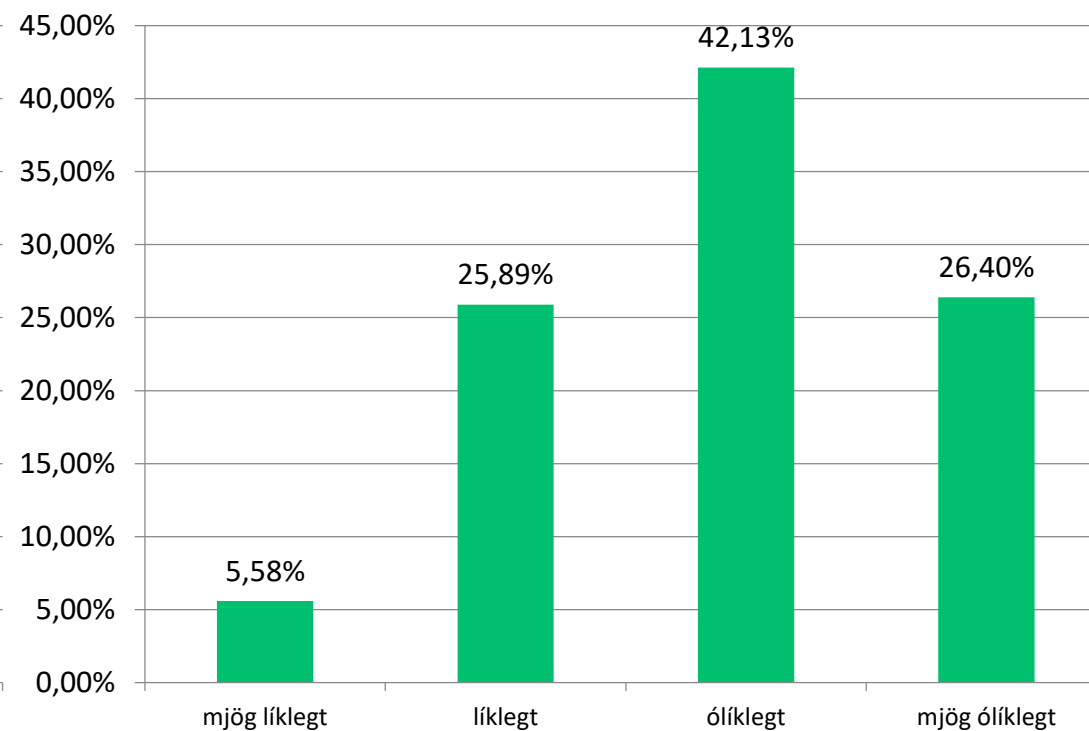


Vilji til að leita til skólafélagsráðgjafa

2017 Hversu líklegt er að þú myndir leita til nemendabjónustunnar (skólafélagsráðgjafa) ef þú værir að glíma við persónuleg vandamál?

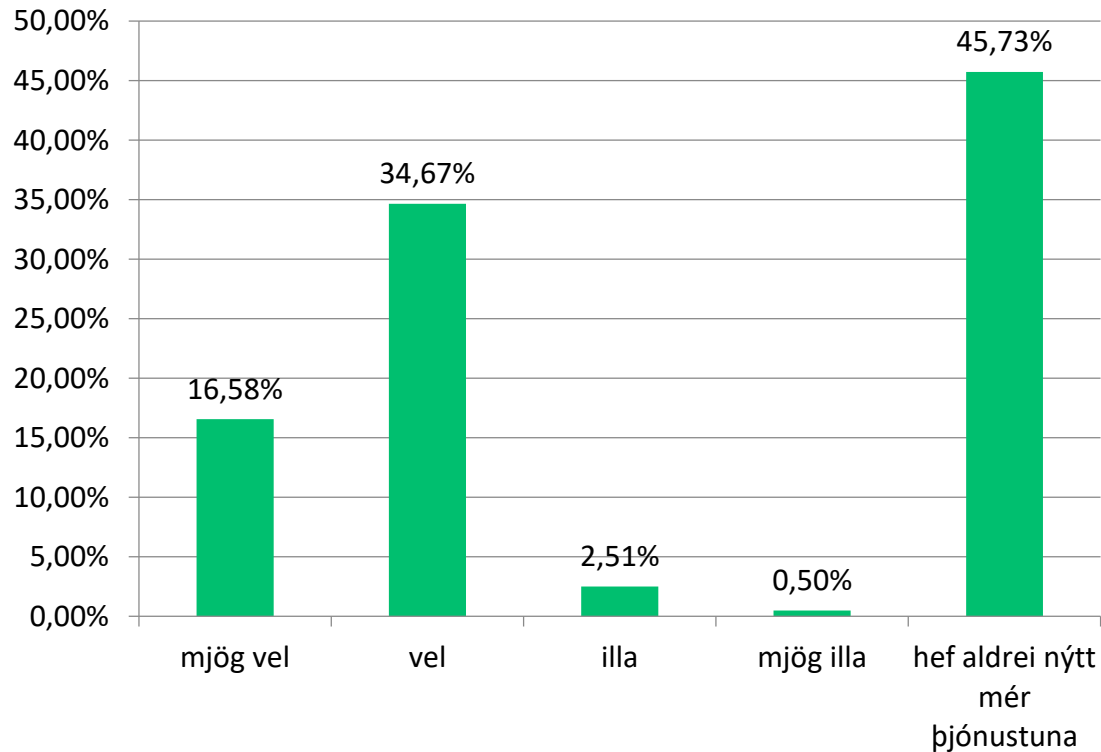


2016 Hversu líklegt er að þú myndir leita til nemendabjónustunnar (skólafélagsráðgjafa) ef þú værir að glíma við persónuleg vandamál?

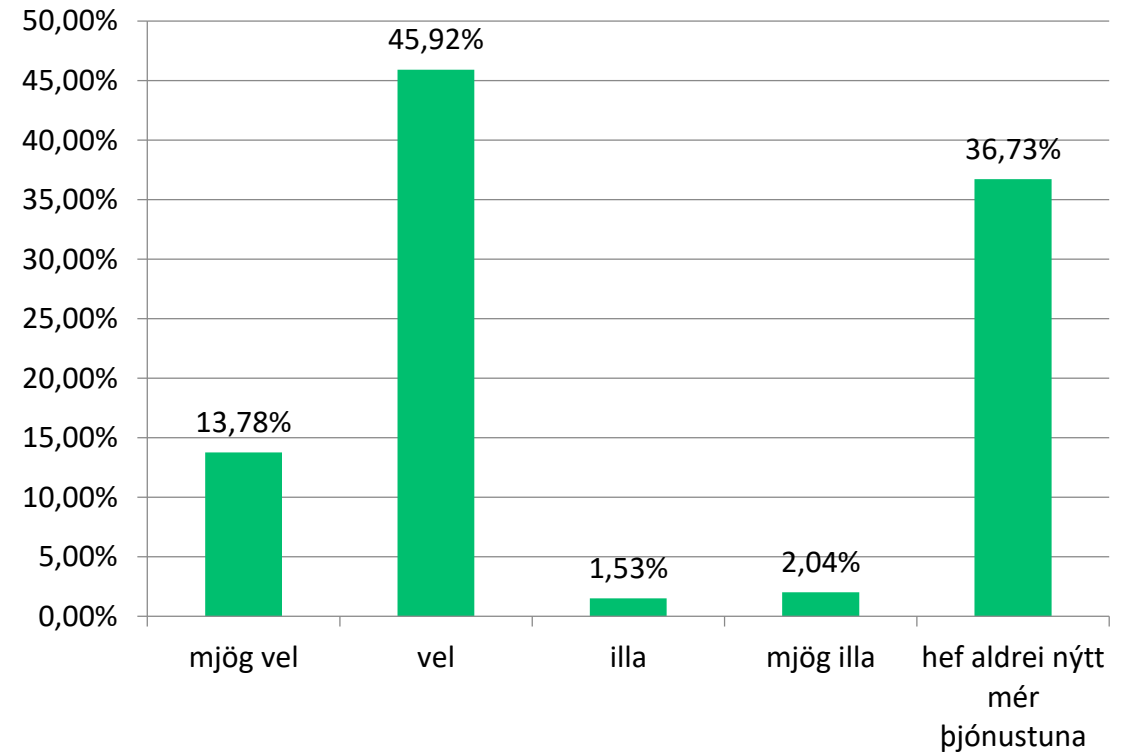


Nemendapjónustan

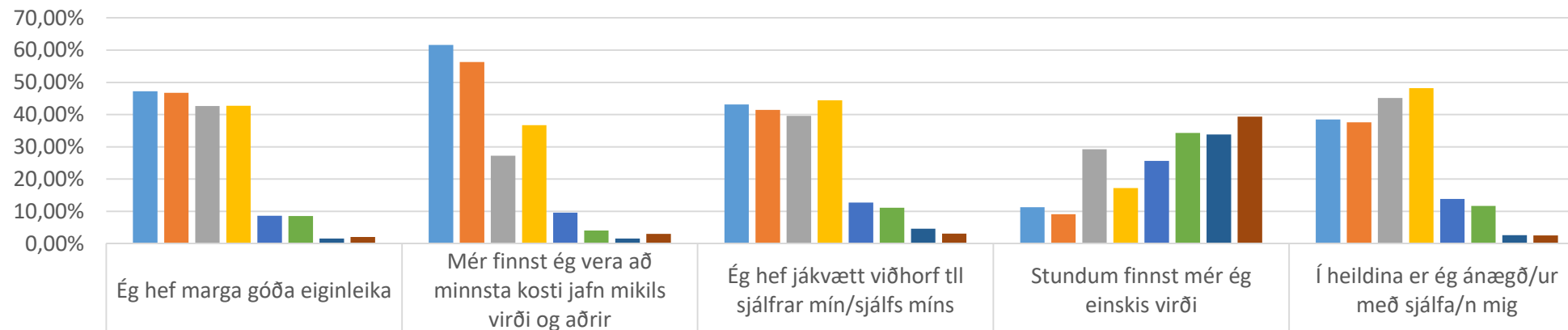
2017 Hvernig líkar þér við þjónustu nemendapjónustunnar?



2016 Hvernig líkar þér við þjónustu nemendapjónustunnar?



Um mig



| | Ég hef marga góða eiginleika | Mér finnst ég vera að minnsta kosti jafn mikils virði og aðrir | Ég hef jákvætt viðhorf til sjálfrar mín/sjálfs míns | Stundum finnst mér ég einskis virði | Í heildina er ég ánægð/ur með sjálfa/n mig |
|------------------------|------------------------------|--|---|-------------------------------------|--|
| ■ mjög sammála 2017 | 47,21% | 61,62% | 43,15% | 11,28% | 38,46% |
| ■ mjög sammála 2016 | 46,73% | 56,28% | 41,41% | 9,09% | 37,56% |
| ■ frekar sammála 2017 | 42,64% | 27,27% | 39,59% | 29,23% | 45,13% |
| ■ frekar sammála 2016 | 42,71% | 36,68% | 44,44% | 17,17% | 48,22% |
| ■ frekar ósammála 2017 | 8,63% | 9,60% | 12,69% | 25,64% | 13,85% |
| ■ frekar ósammála 2016 | 8,54% | 4,02% | 11,11% | 34,34% | 11,68% |
| ■ mjög ósammála 2017 | 1,52% | 1,52% | 4,57% | 33,85% | 2,56% |
| ■ mjög ósammála 2016 | 2,01% | 3,02% | 3,03% | 39,39% | 2,54% |

■ mjög sammála 2017

■ mjög sammála 2016

■ frekar sammála 2017

■ frekar sammála 2016

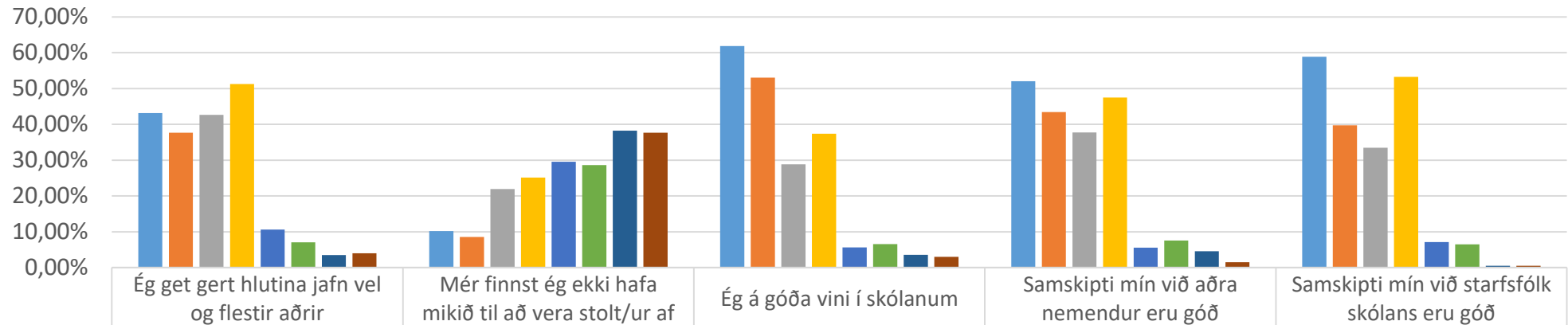
■ frekar ósammála 2017

■ frekar ósammála 2016

■ mjög ósammála 2017

■ mjög ósammála 2016

Um mig frh.



■ mjög sammála 2017

■ mjög sammála 2016

■ frekar sammála 2017

■ frekar sammála 2016

■ frekar ósammála 2017

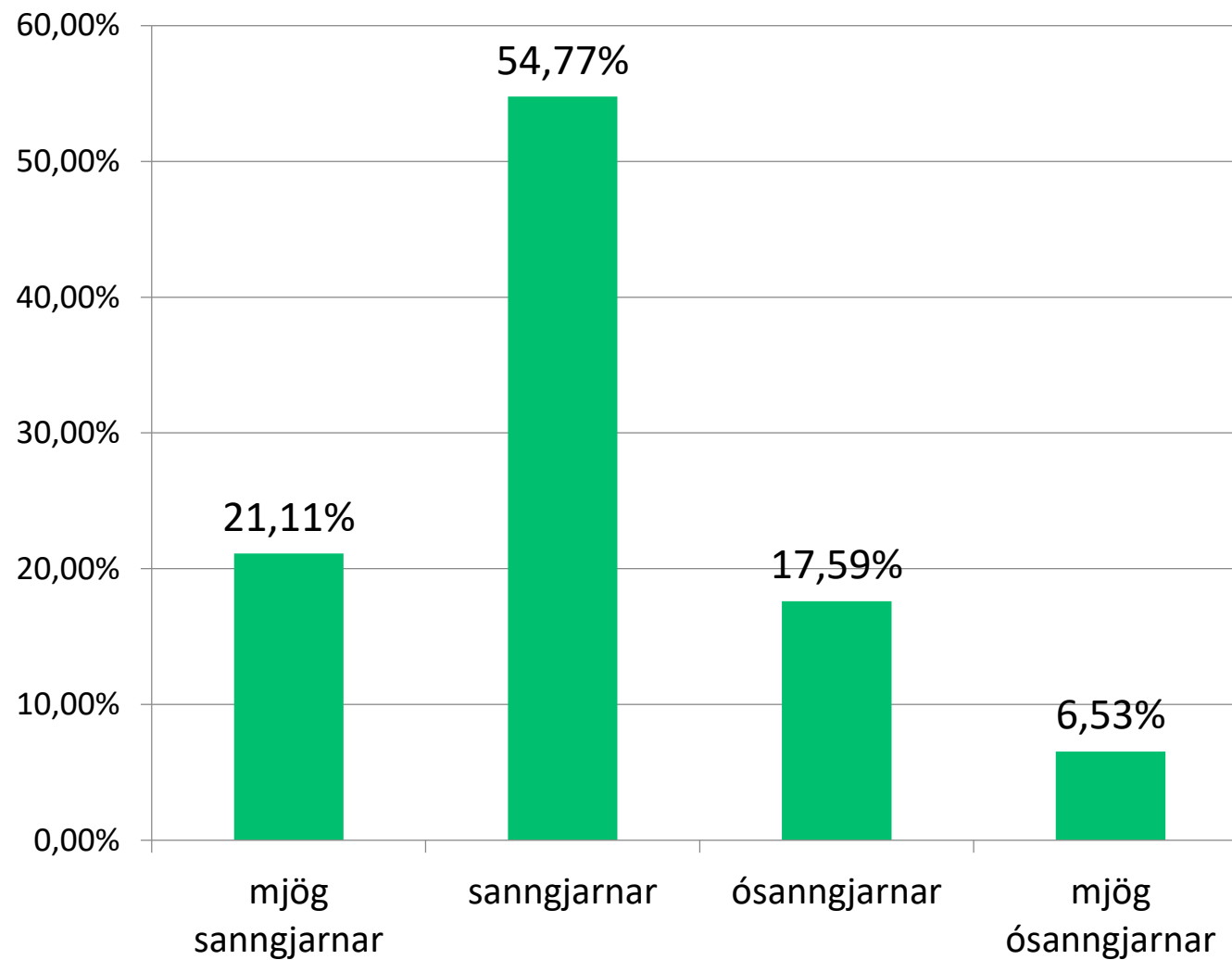
■ frekar ósammála 2016

■ mjög ósammála 2017

■ mjög ósammála 2016

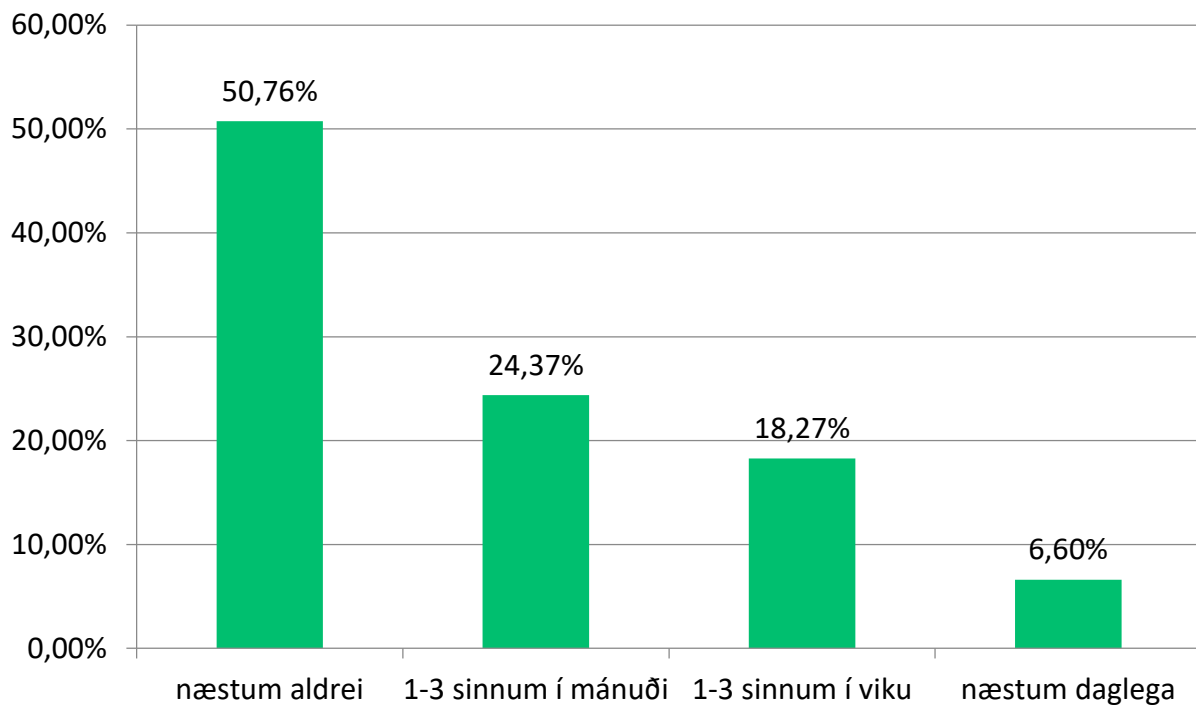
Árið 2006
fannst 28%
nemenda
skólasóknar-
reglurnar
ósanngjarnar

Hvernig finnst þér mætingarreglur skólans? 2017

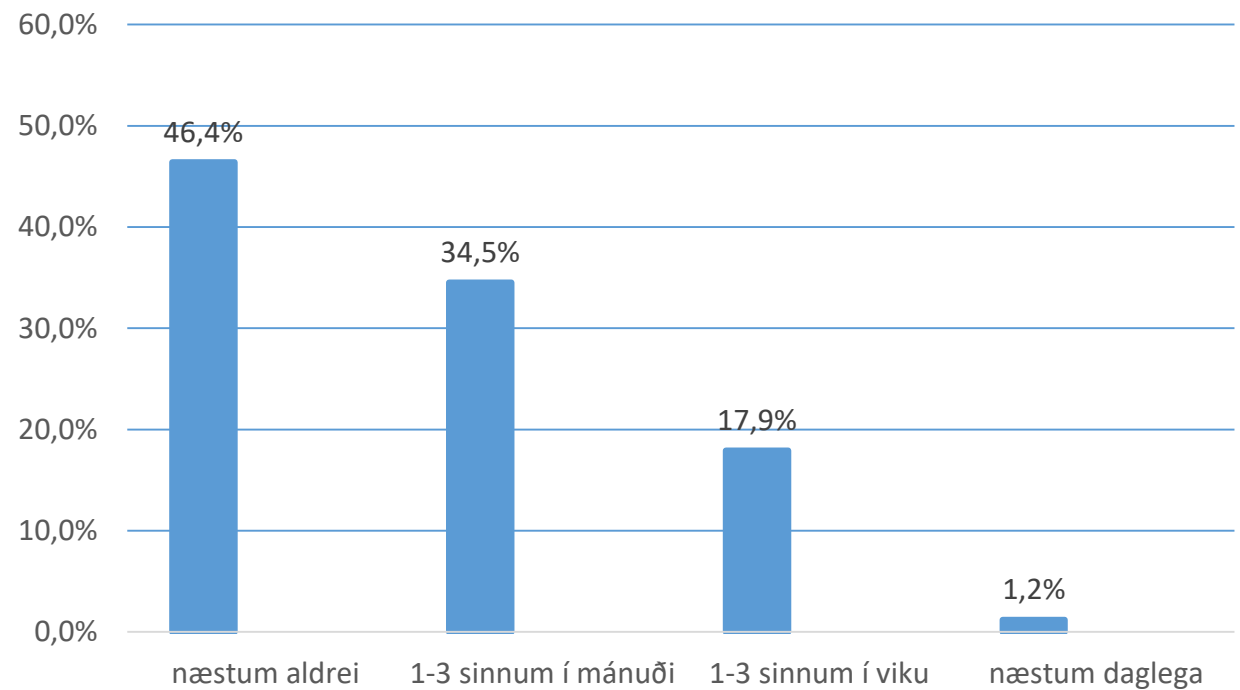


Fjarvera úr kennslustundum

Hversu oft ert þú fjarverandi úr kennslustundum fyrir utan veikindi og leyfi? 2017

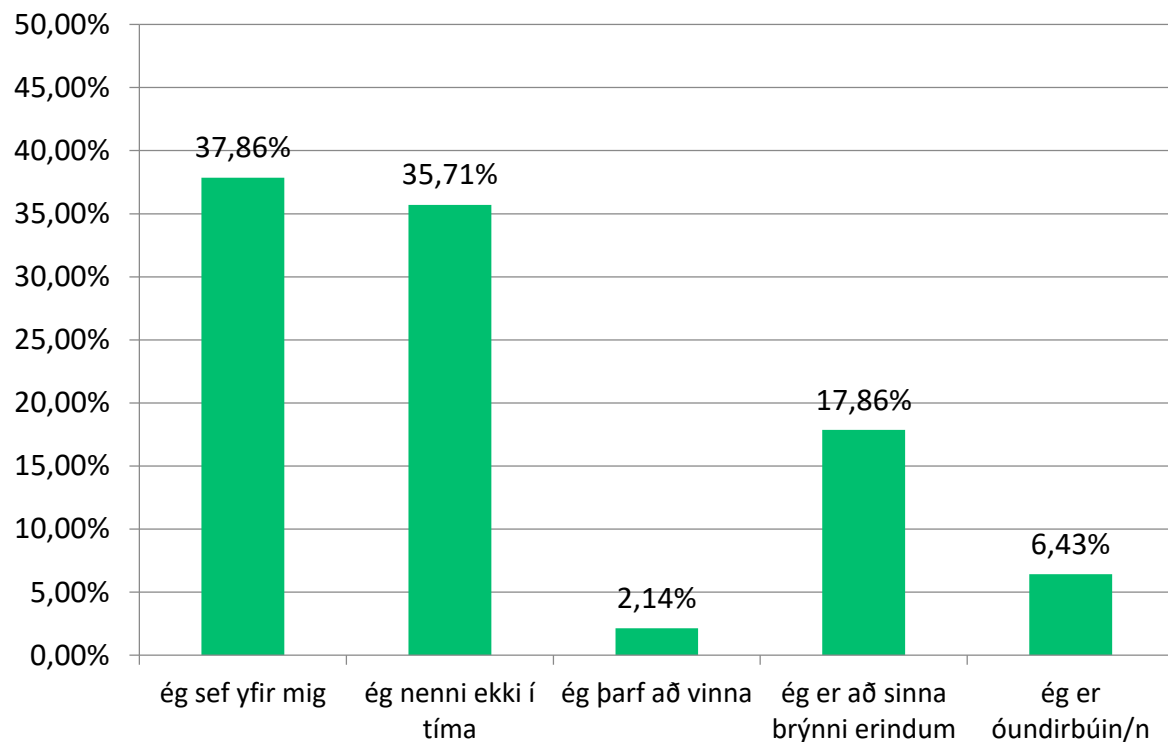


Hversu oft ert þú fjarverandi úr kennslustundum fyrir utan veikindi og leyfi? 2006

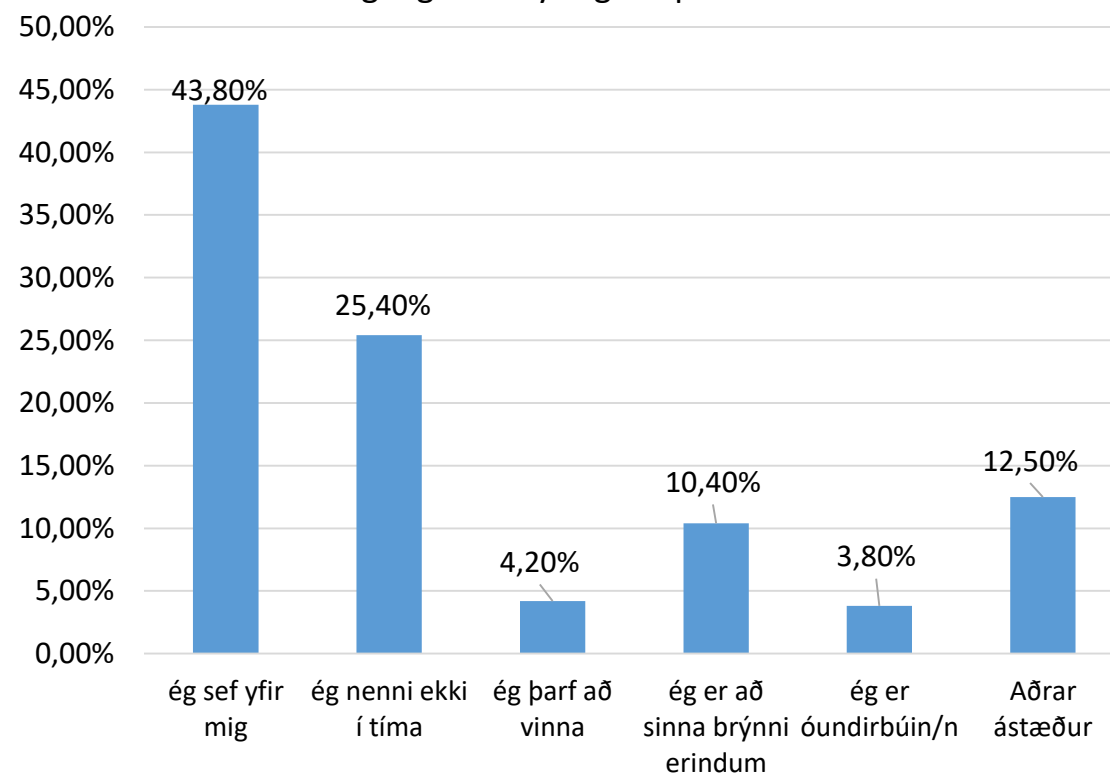


Þegar þú ert fjarverandi, fyrir utan veikindi og leyfi, hver er algengasta skýringin á því?

Þegar þú ert fjarverandi, fyrir utan veikindi og leyfi, hver er algengasta skýringin á því? 2017

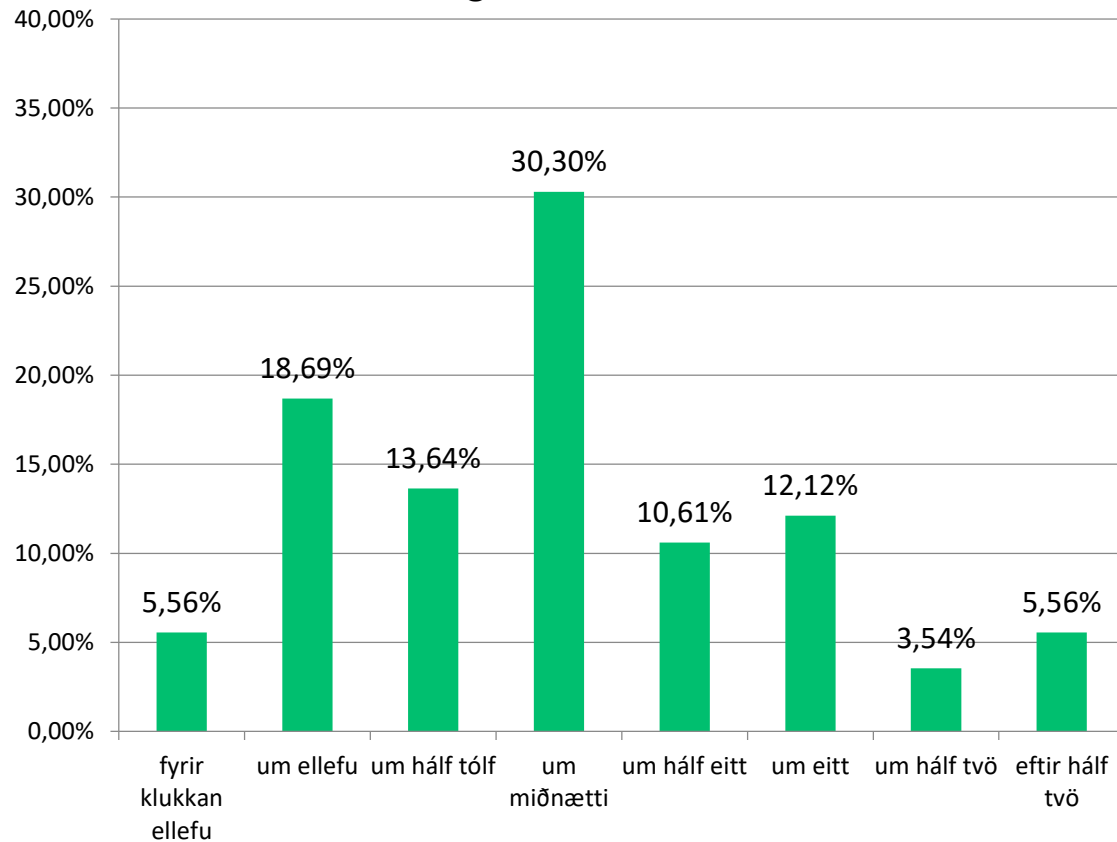


Þegar þú ert fjarverandi, fyrir utan veikindi og leyfi, hver er algengasta skýringin á því? 2006

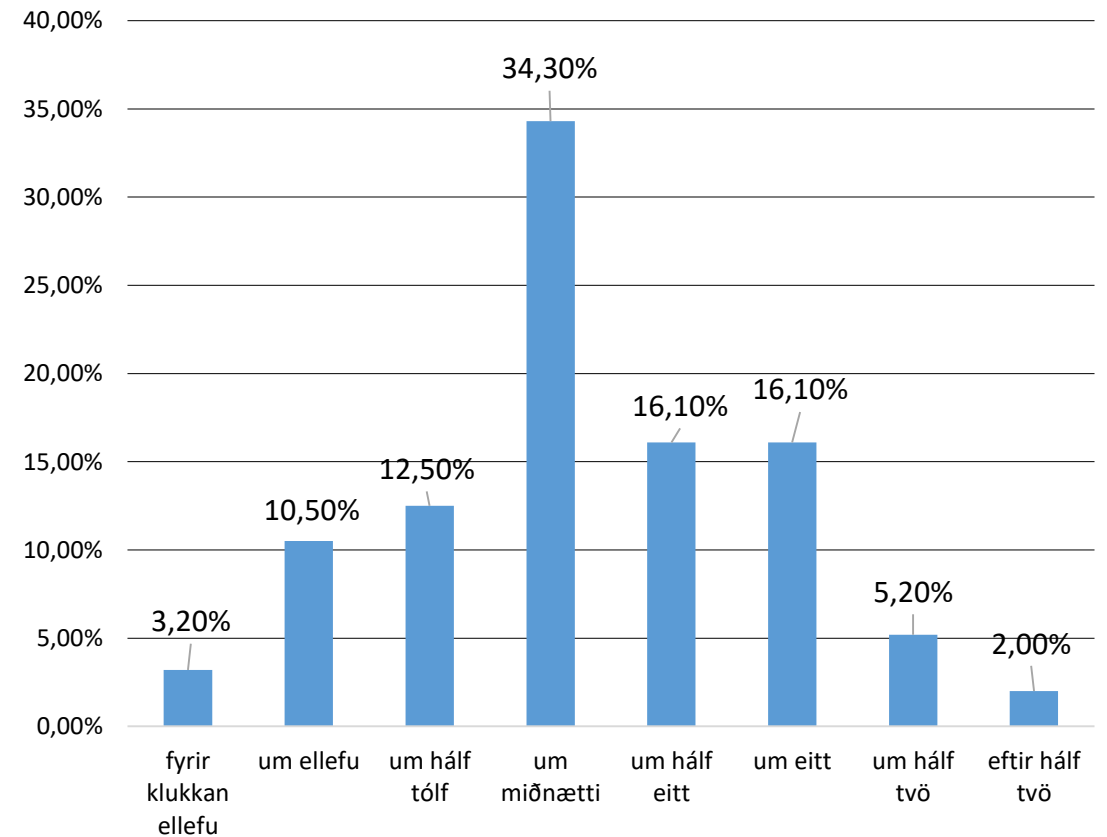


Hvenær að sofa?

Klukkan hvað ferð þú að sofa á virkum dögum? 2017

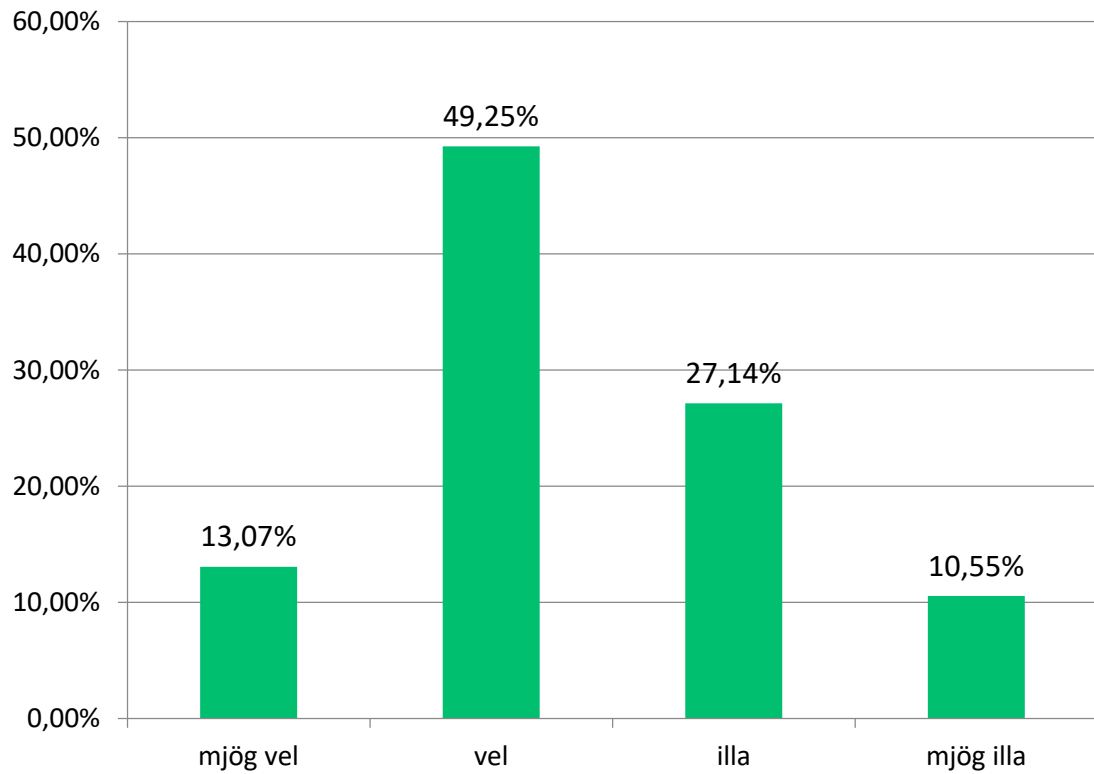


Klukkan hvað ferð þú að sofa á virkum dögum? 2006

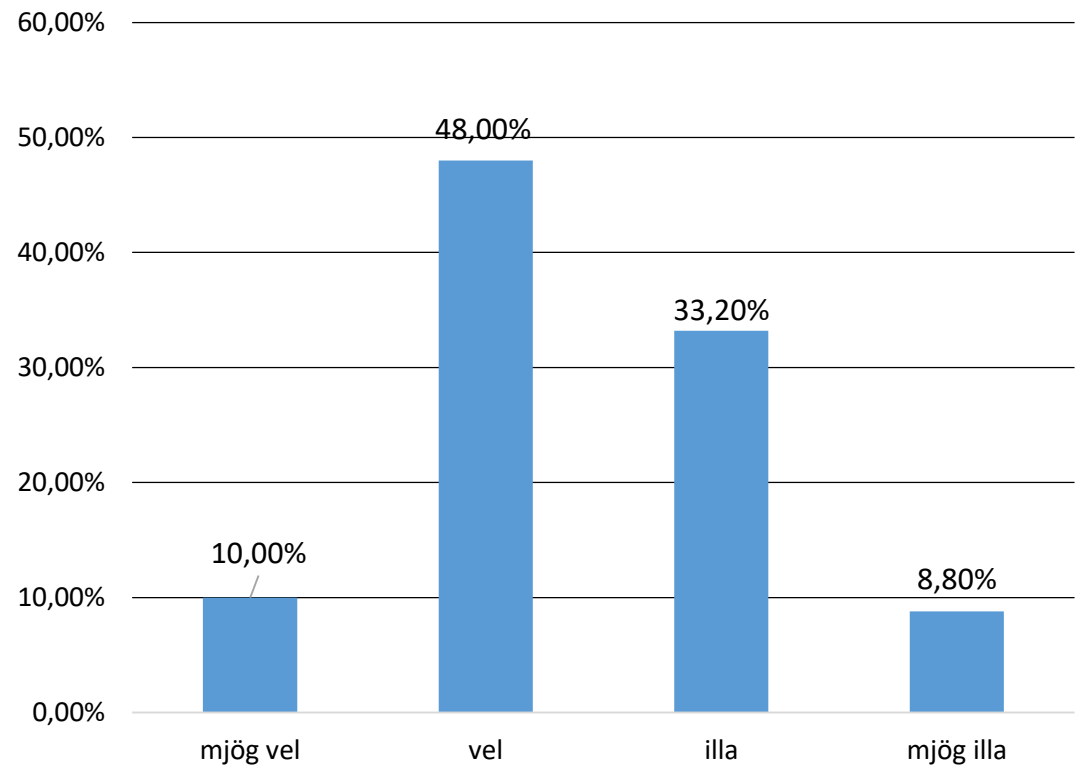


Vakna á morgnana

Hvernig gengur þér að vakna á morgnana? 2017

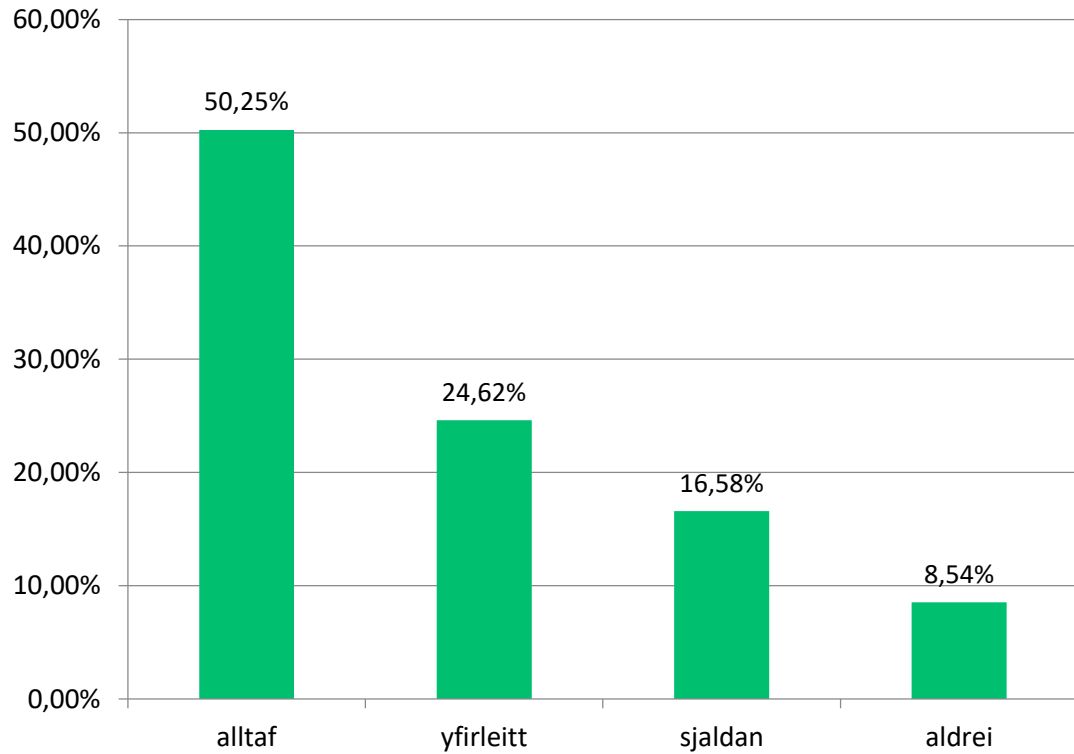


Hvernig gengur þér að vakna á morgnana? 2006

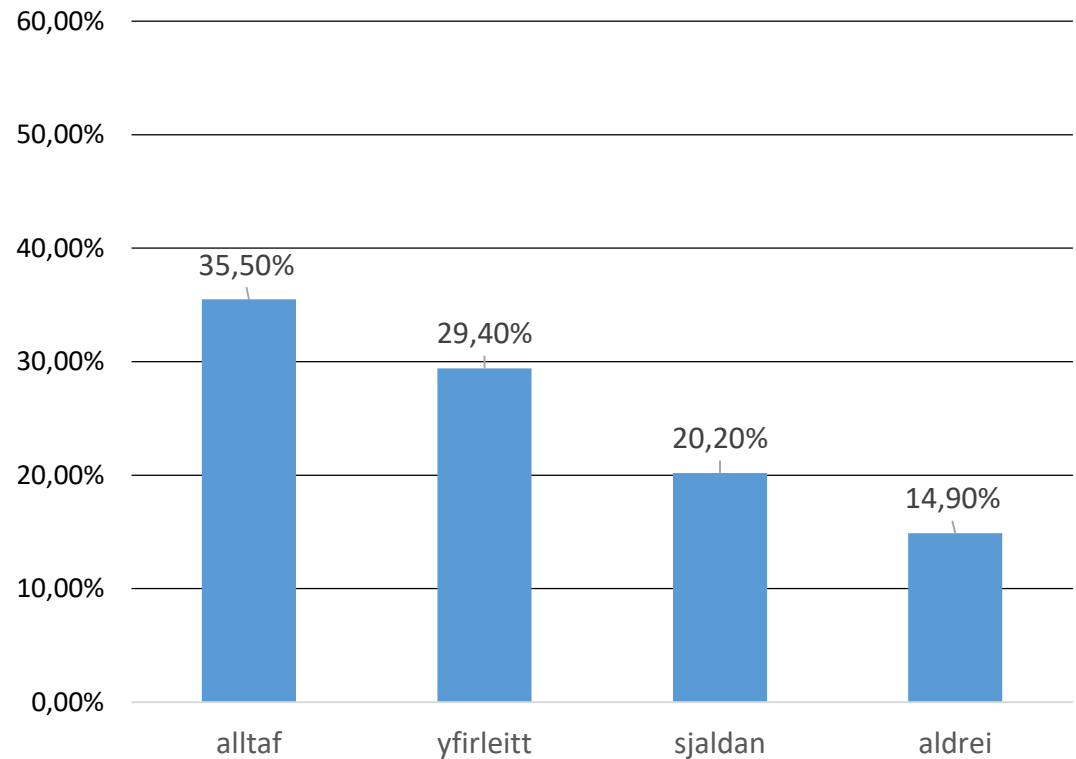


Morgunmatur

Borðar þú morgunmat? 2017

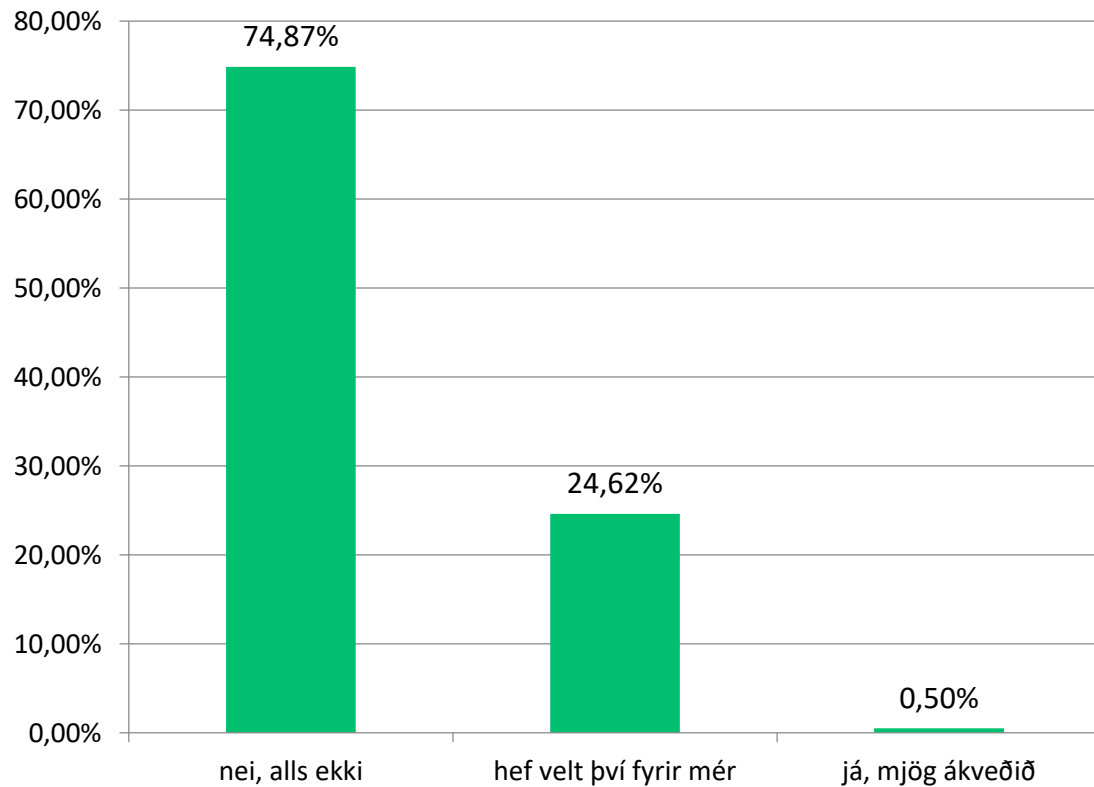


Borðar þú morgunmat? 2006

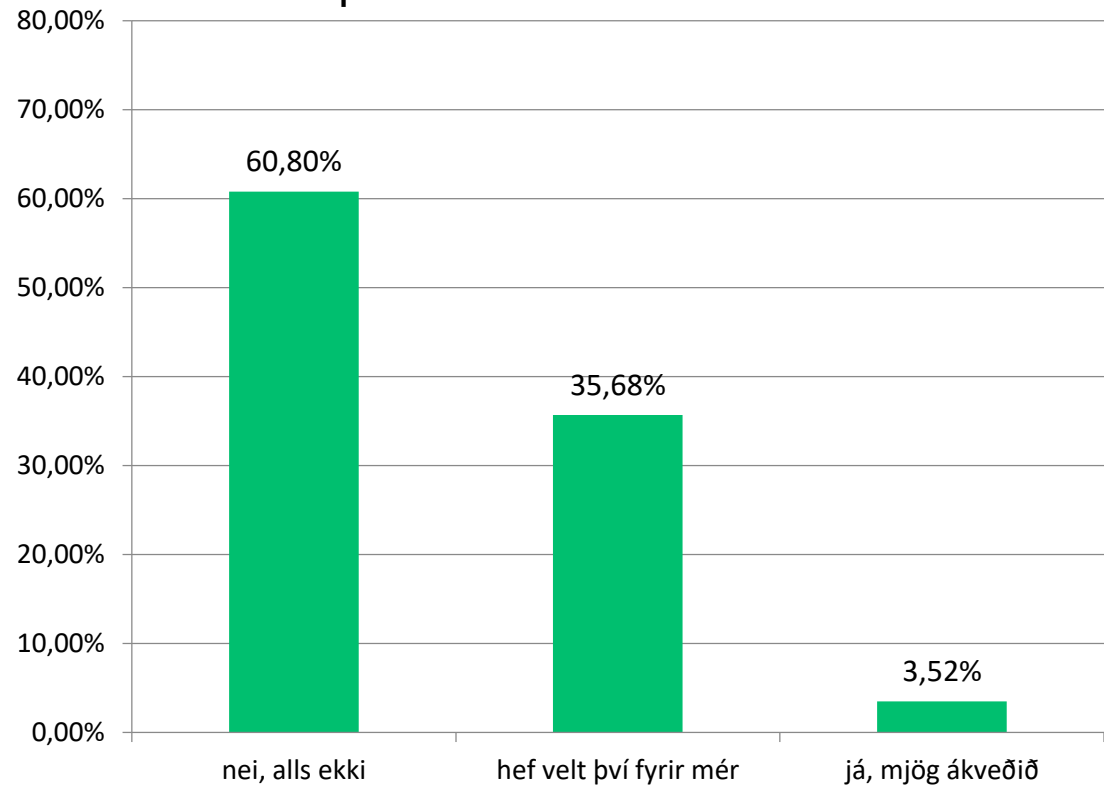


Hugleitt að hætta í skólanum

Ég hef hugleitt að hætta í skólanum á þessari önn - 2017

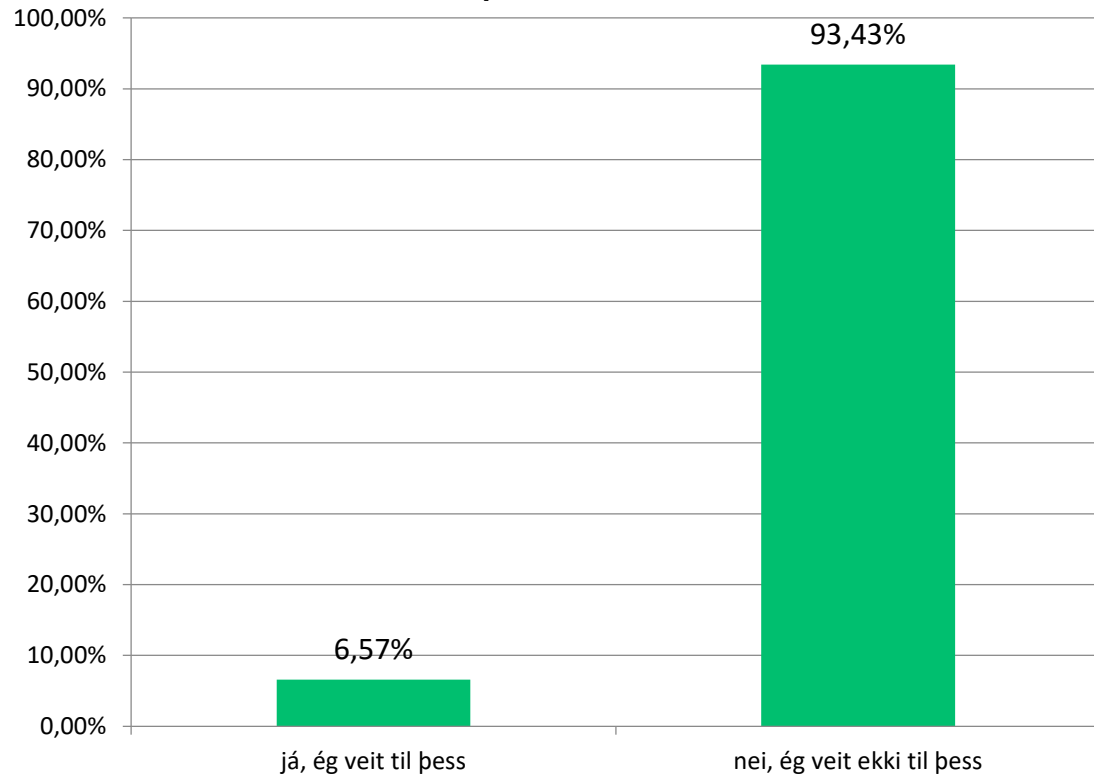


Ég hef hugleitt að hætta í skólanum á þessari önn - 2016

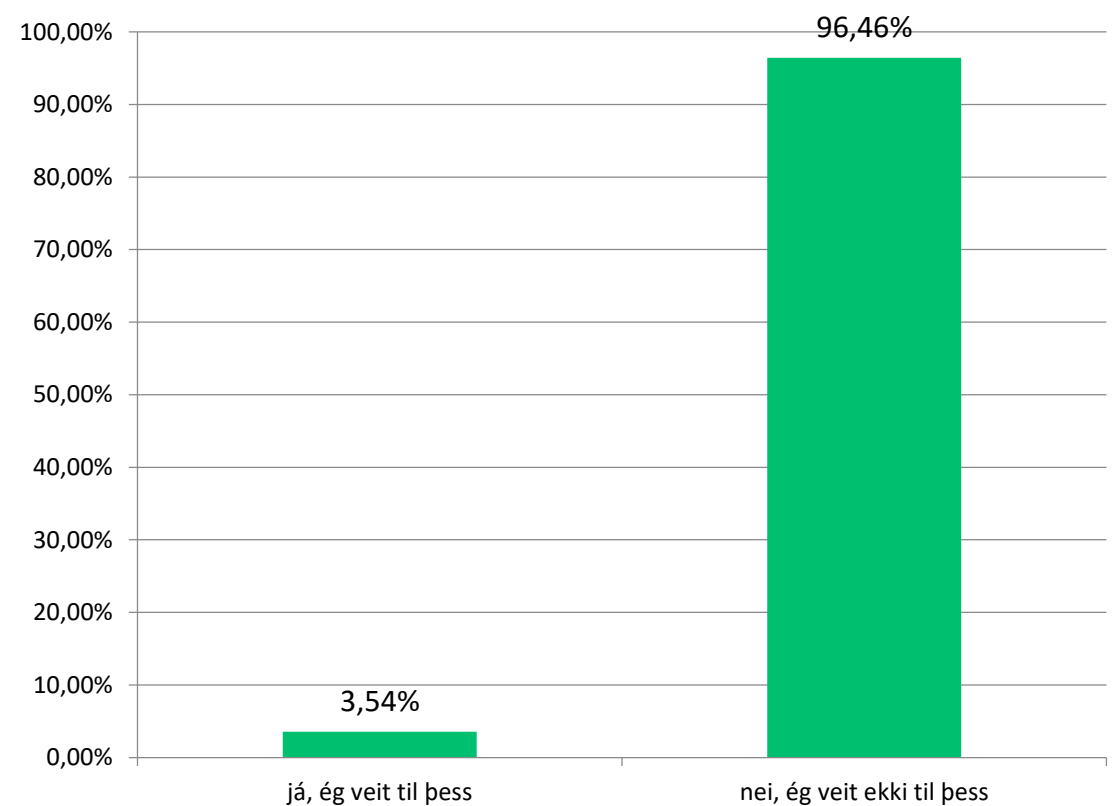


Þeir sem hafa orðið varir við einelti

Hefur þú orðið var/vör við einelti meðal nemenda á þessari önn? 2017

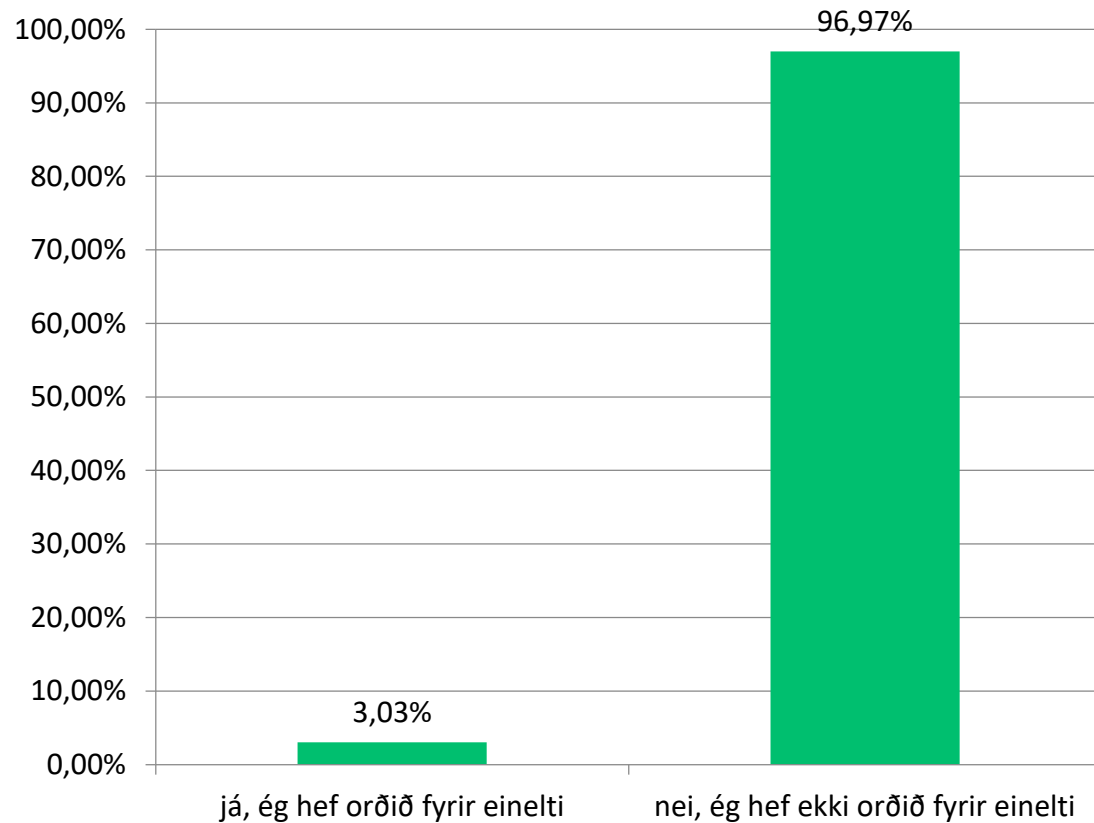


Hefur þú orðið var/vör við einelti meðal nemenda á þessari önn? 2016

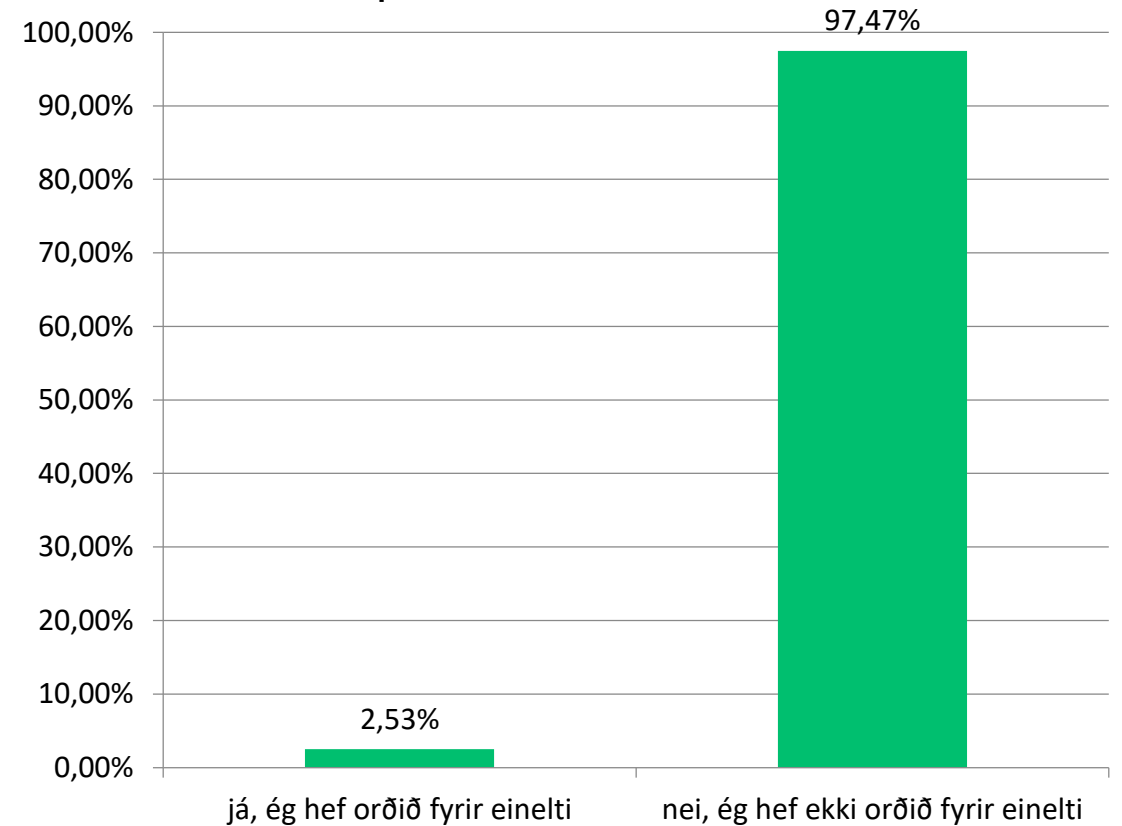


Einelti í skólanum

Hefur þú orðið fyrir einelti í skólanum á þessari önn? 2017

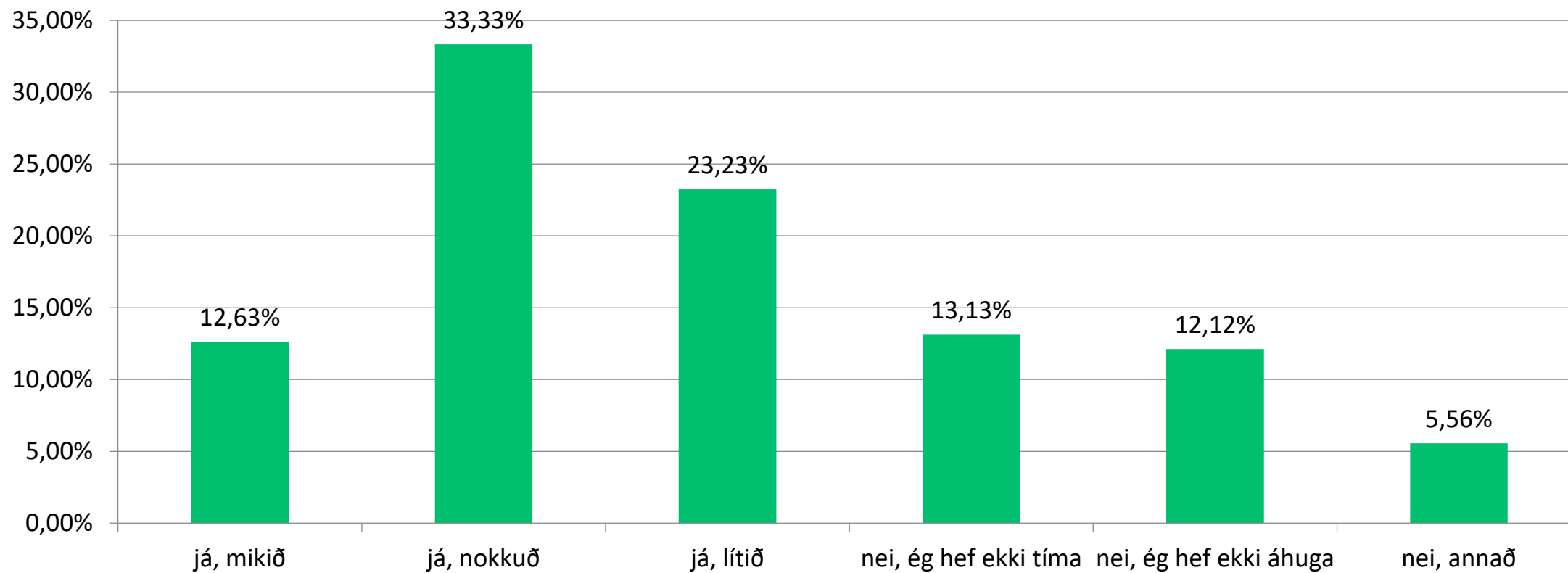


Hefur þú orðið fyrir einelti í skólanum á þessari önn? 2016



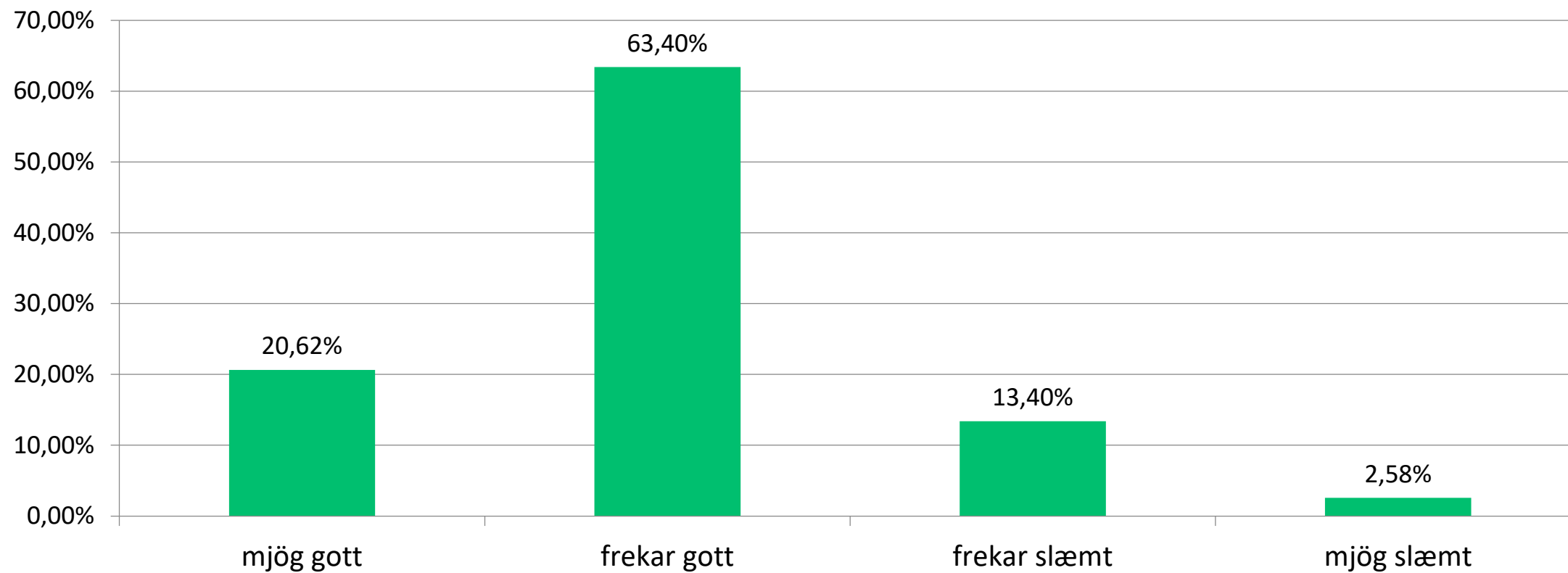
Félagslífið 2017

Tekur þú þátt í félagslífi skólans?



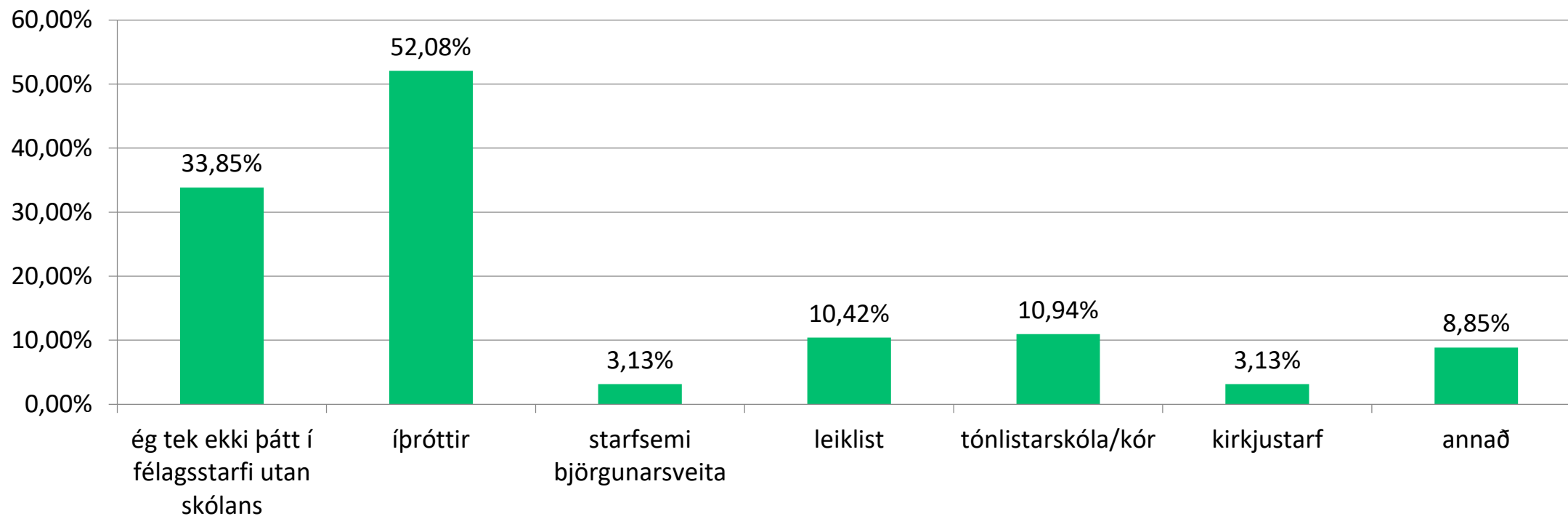
Félagslífið 2017 frh.

Hvernig finnst þér félagslífið í skólanum?



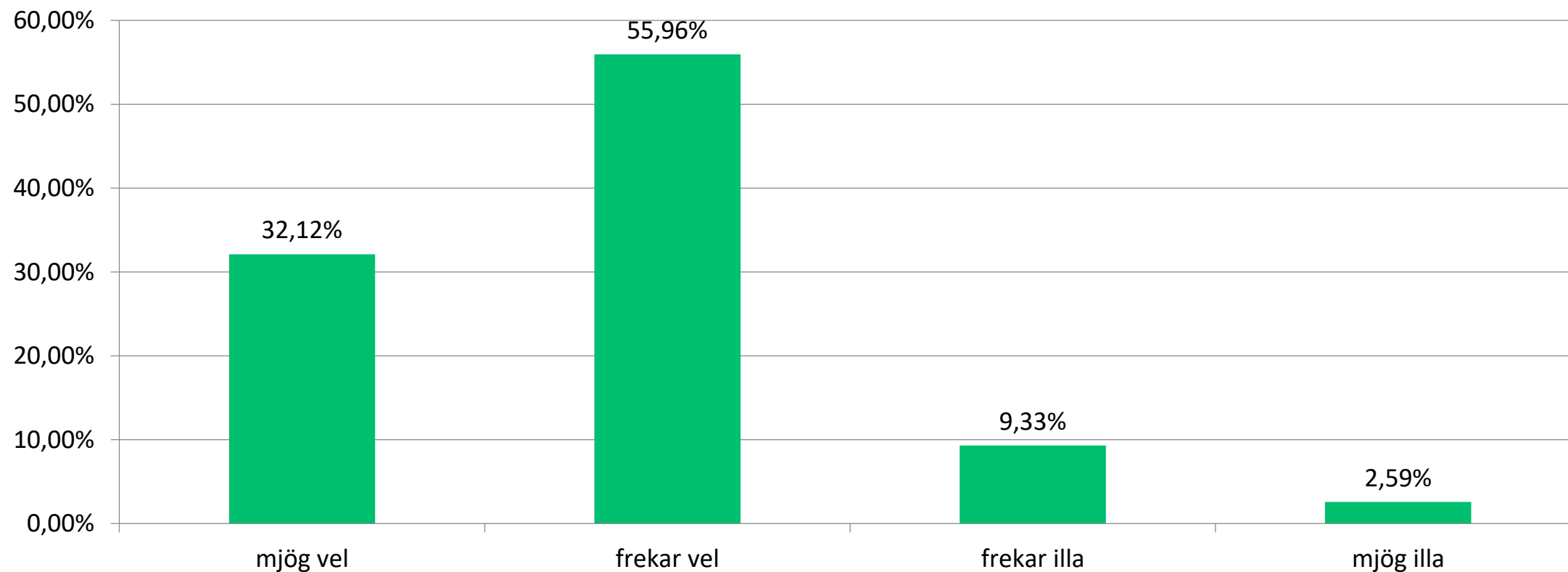
Félagslífið 2017 frh.

Tekur þú þátt í félagsstarfi utan skólans? (merkja má við fleiri en einn möguleika)



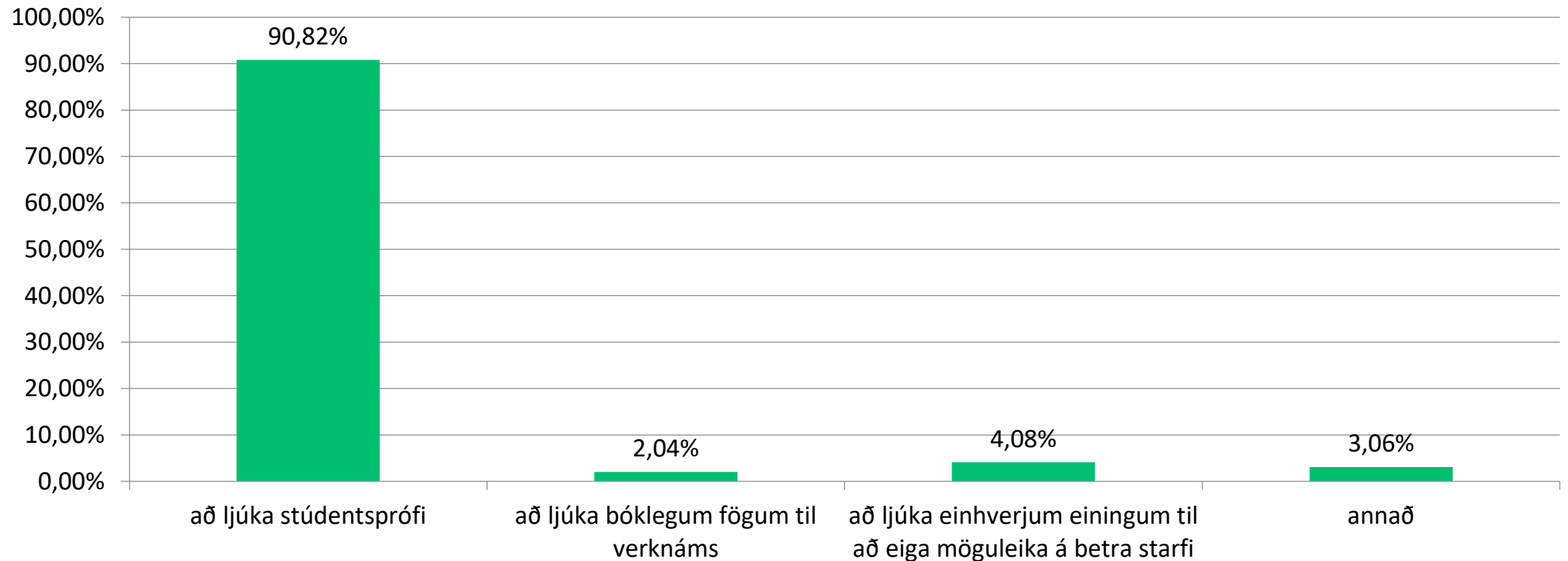
Félagslífið 2017 frh

Hvernig finnst þér nemendafélag ME hafa staðið sig í vetur?



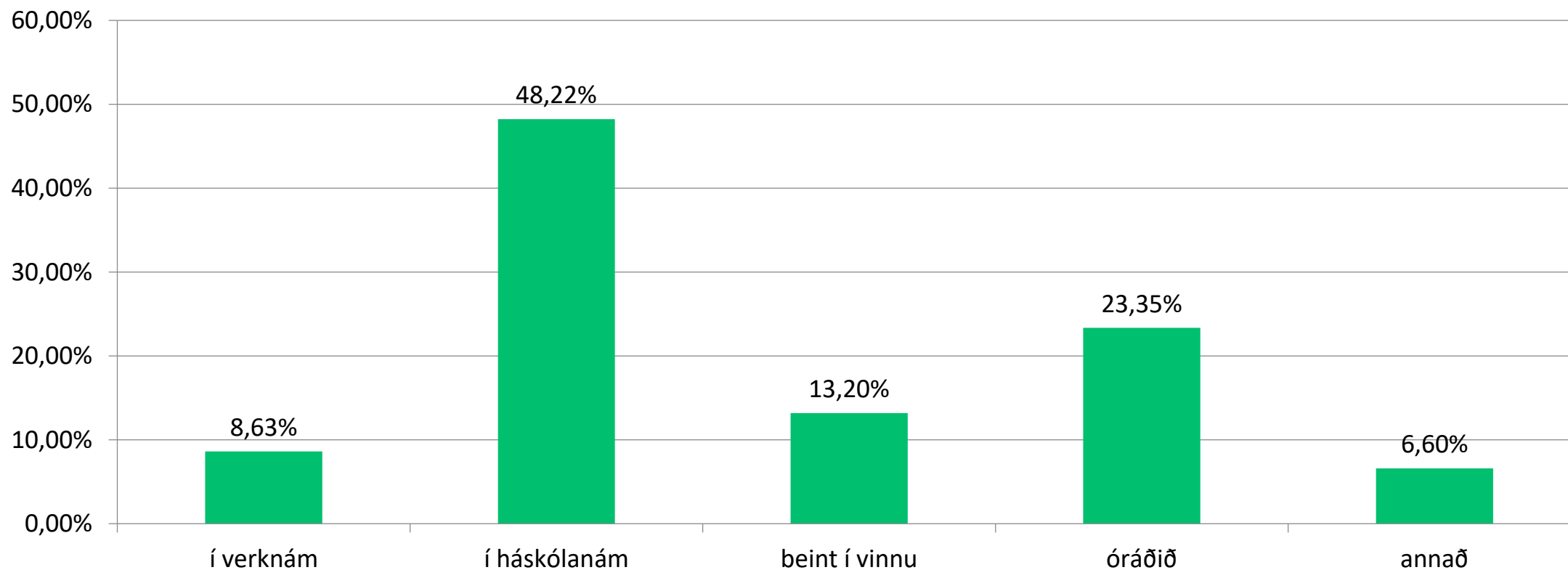
Á hvað stefnir þú með náminu?

Á hvað stefnir þú með námi þínu?

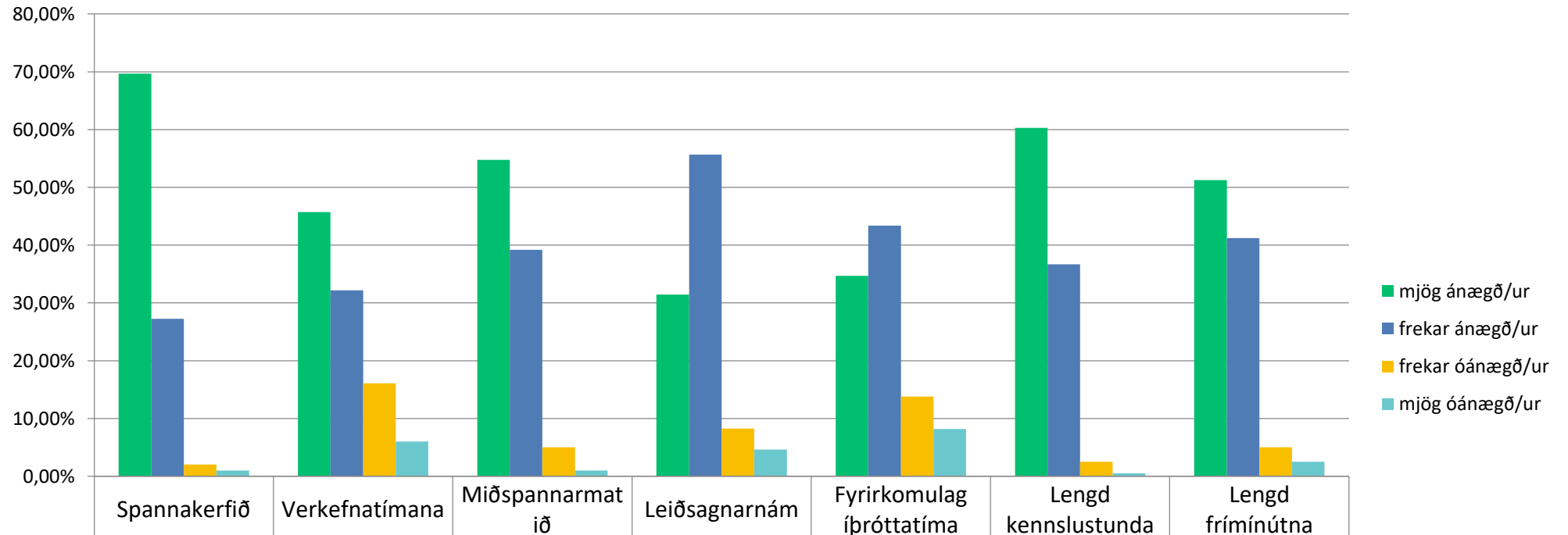


Hvert stefnir þú að loknum framhaldsskóla?

Hvert stefnir þú að loknum framhaldsskóla?



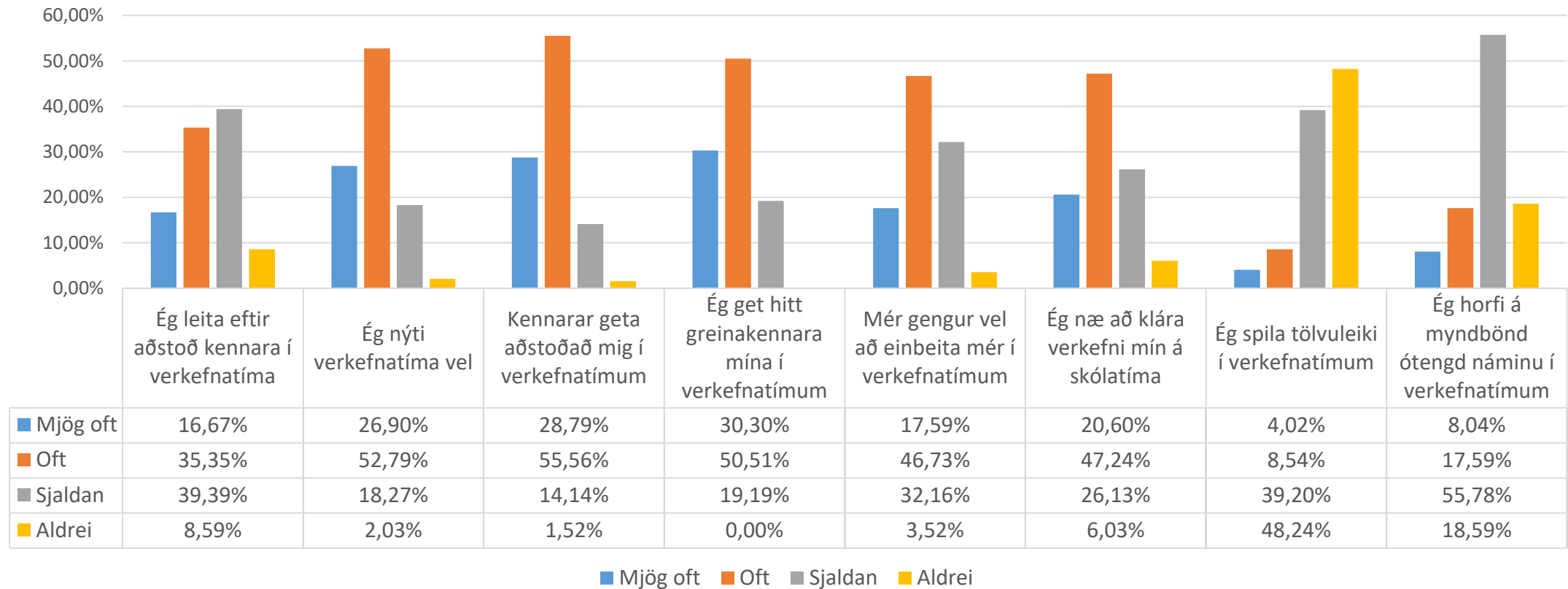
Hversu ánægð(ur) ertu með eftirfarandi þætti í skólastarfinu? 2017



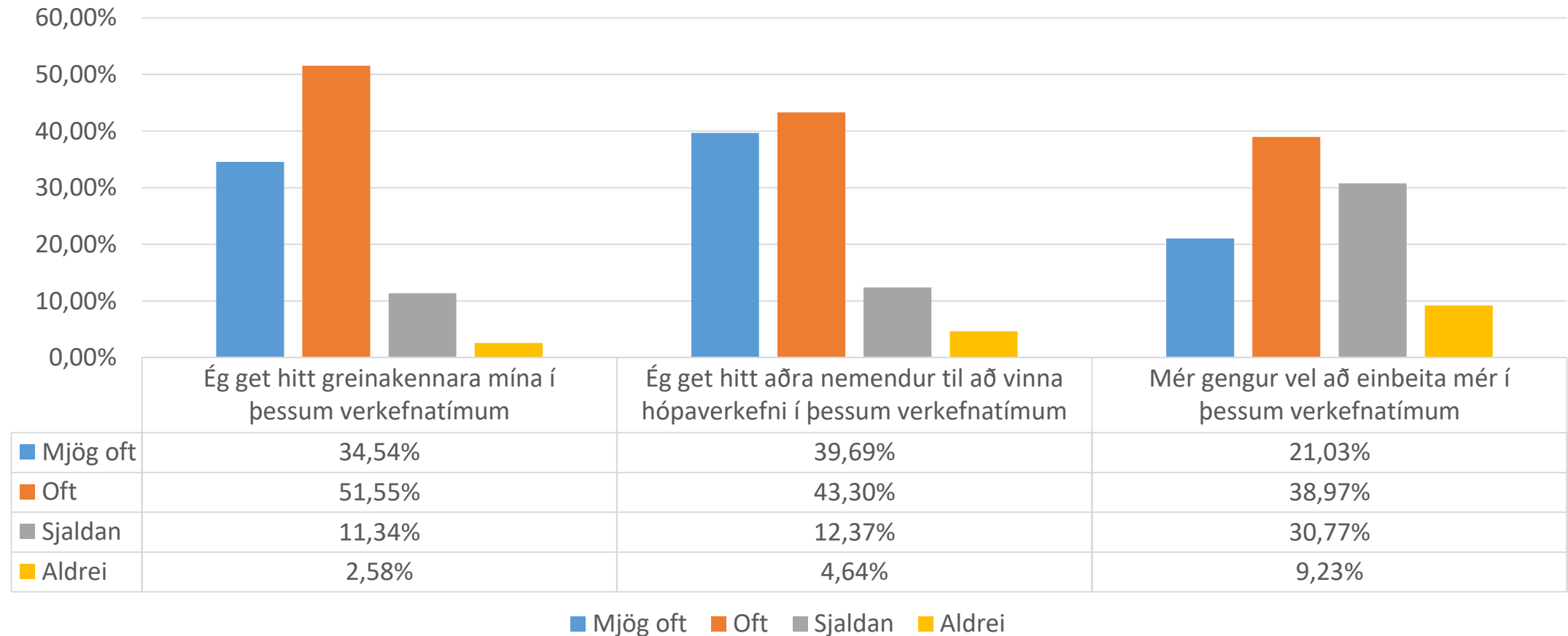
| | | | | | | | |
|--------------------|--------|--------|--------|--------|--------|--------|--------|
| ■ mjög ánægð/ur | 69,70% | 45,73% | 54,77% | 31,44% | 34,69% | 60,30% | 51,26% |
| ■ frekar ánægð/ur | 27,27% | 32,16% | 39,20% | 55,67% | 43,37% | 36,68% | 41,21% |
| ■ frekar óánægð/ur | 2,02% | 16,08% | 5,03% | 8,25% | 13,78% | 2,51% | 5,03% |
| ■ mjög óánægð/ur | 1,01% | 6,03% | 1,01% | 4,64% | 8,16% | 0,50% | 2,51% |

Afstaða til ýmissa fullyrðinga

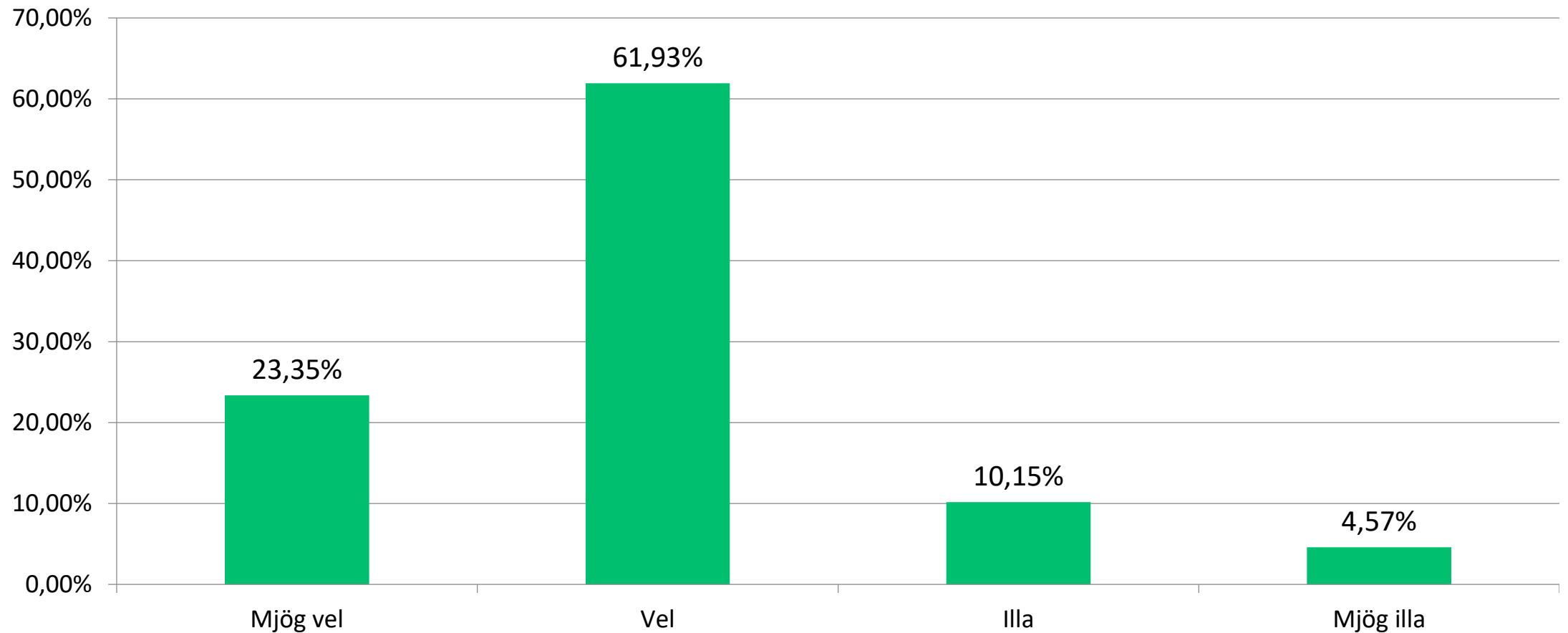
Afstaða til fullyrðinga



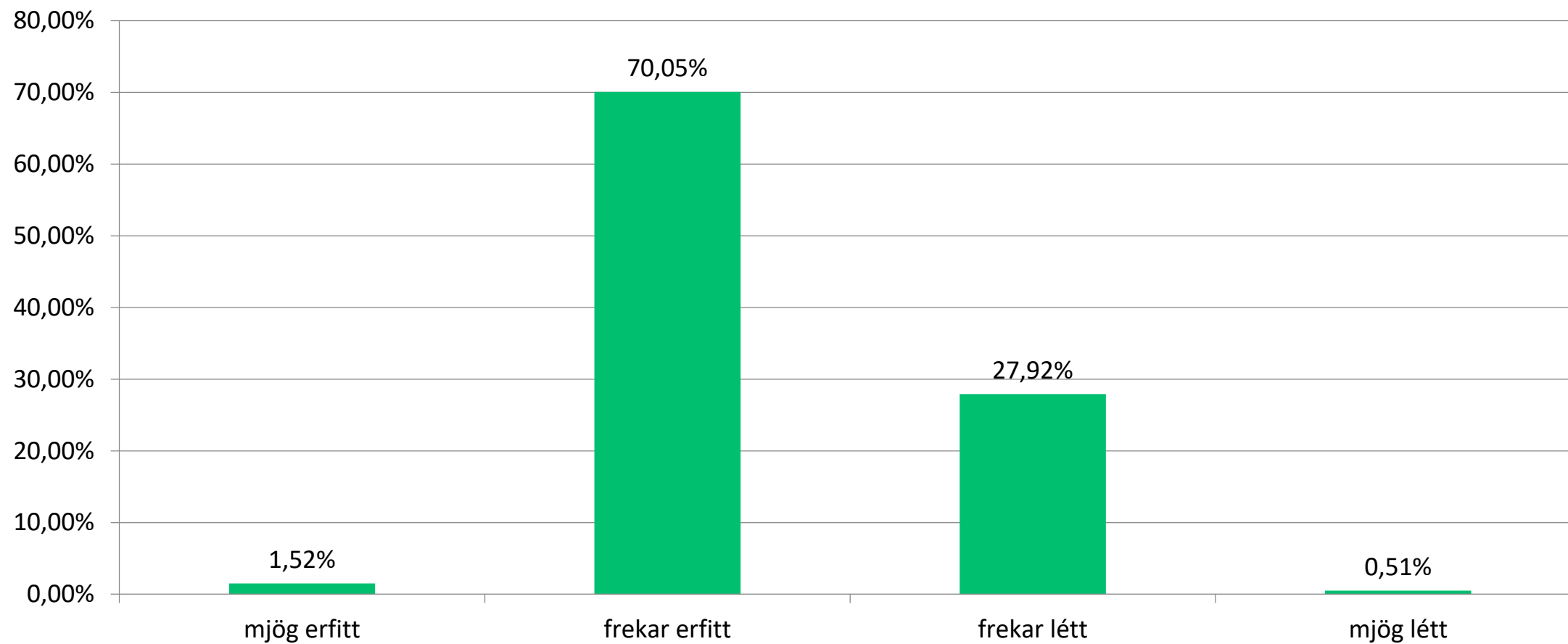
Milli kl. 15 og 16 eru allir í verkefnatímum. Hver er afstaða þín til eftirfarandi fullyrðinga um þá?



Hvernig líkar þér núverandi uppröðun á borðum?

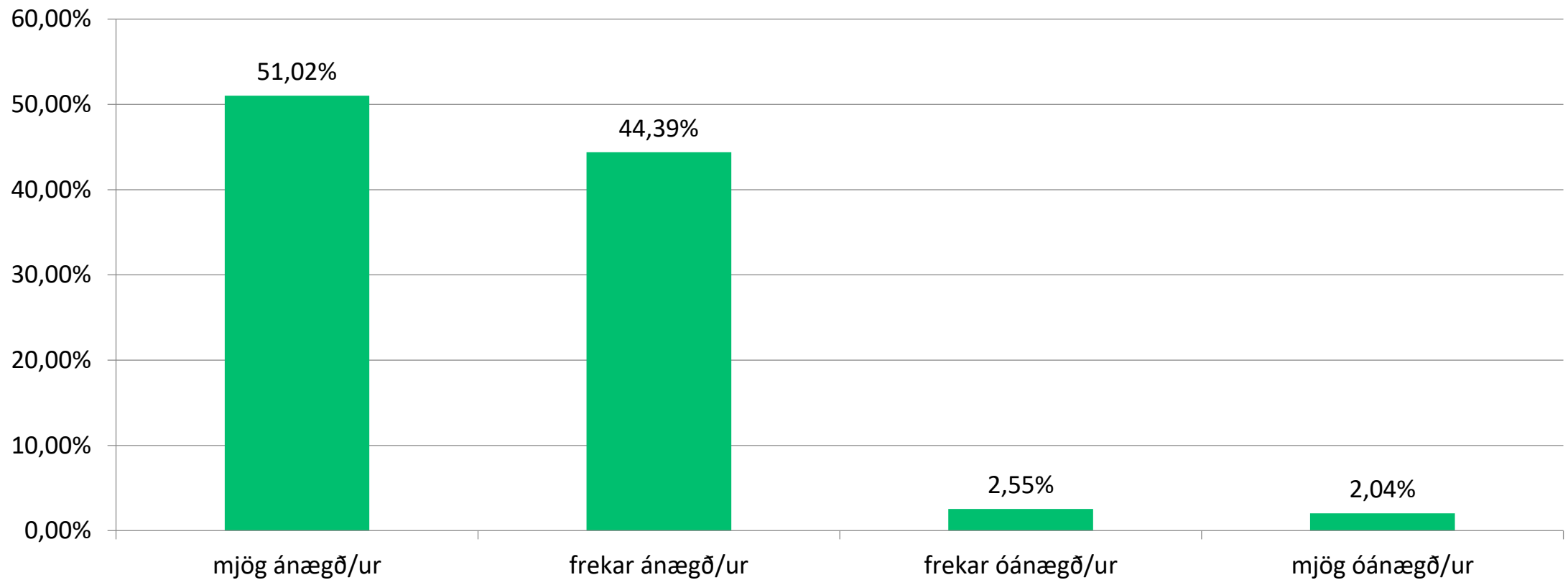


Hversu erfitt finnst þér námið í ME?

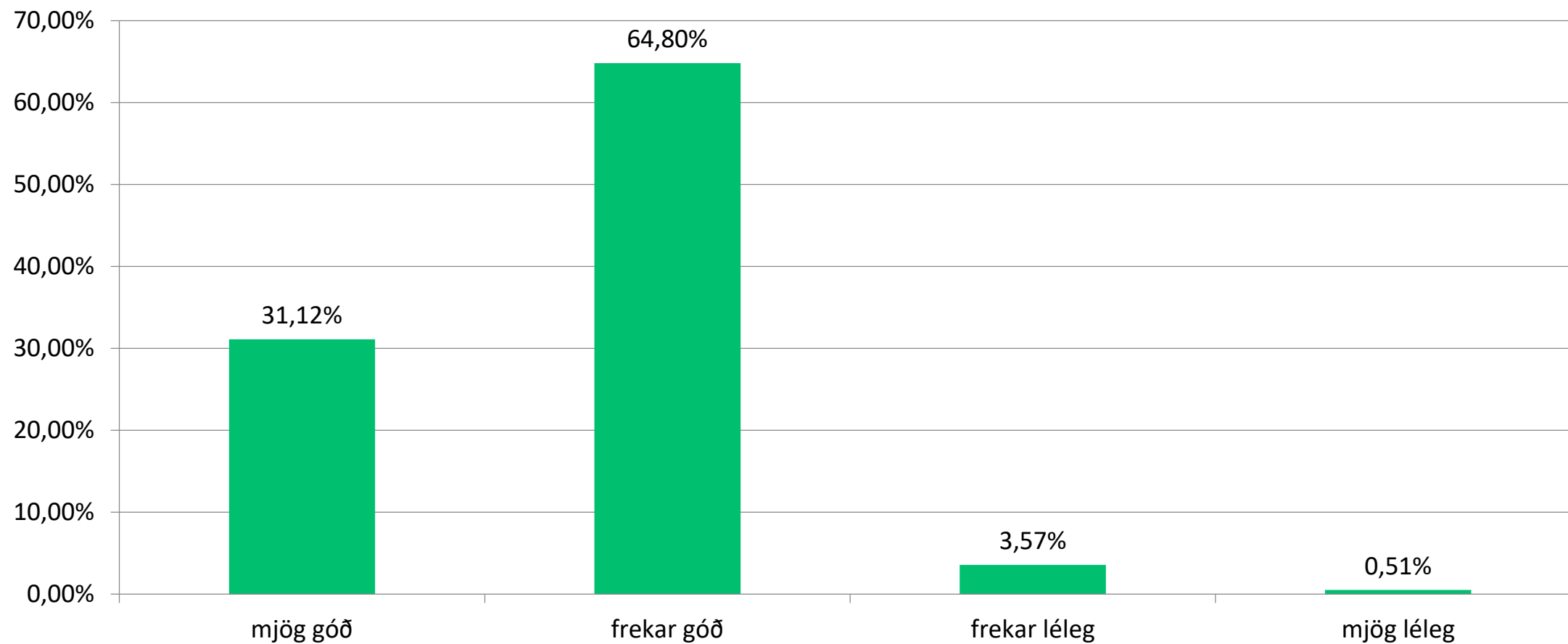


Ánægja með að hafa valið ME

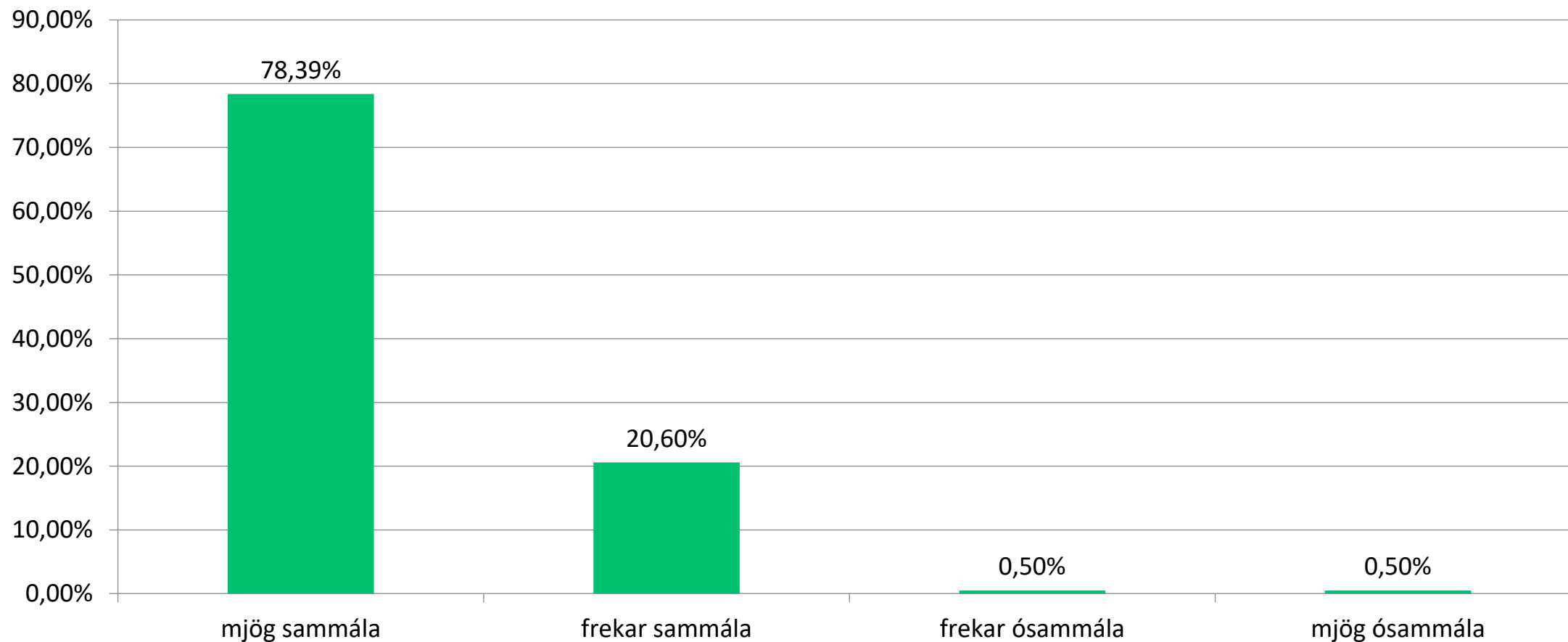
Ert þú ánægð/ur með að hafa valið ME?



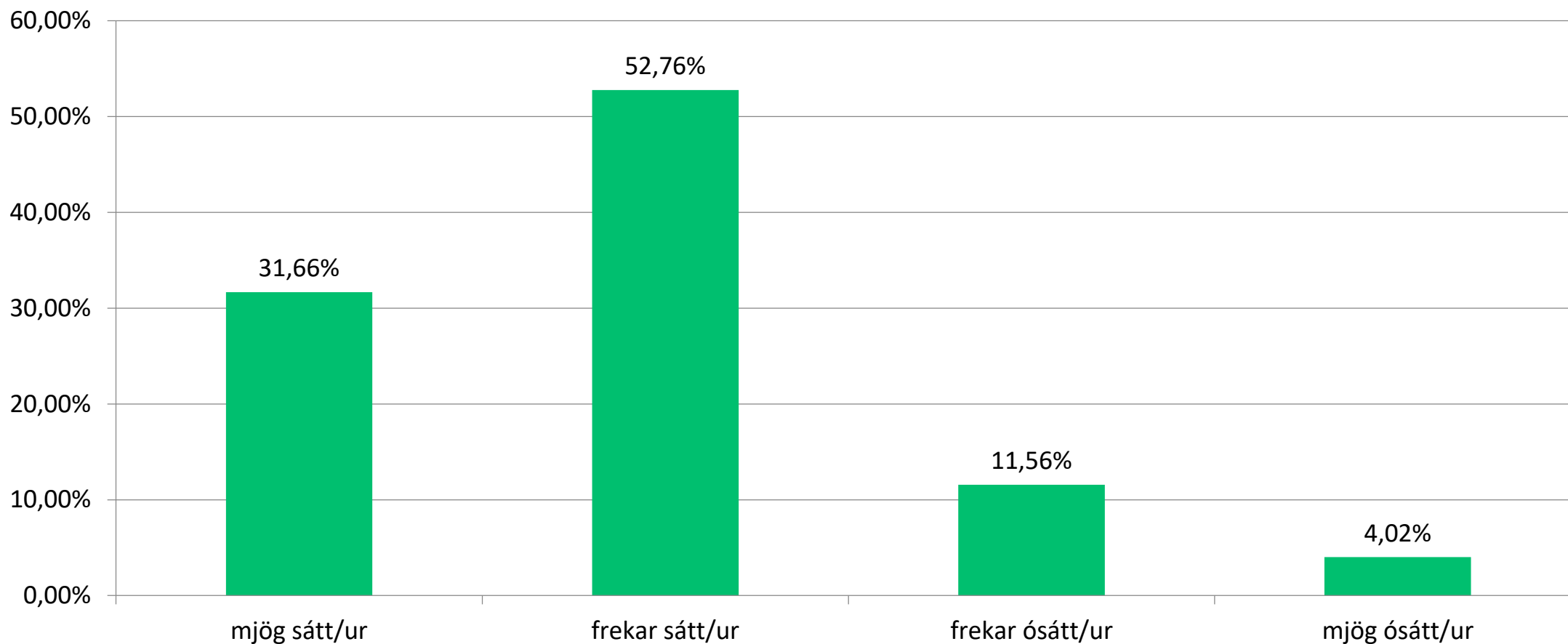
Hvernig finnst þér kennslan við ME



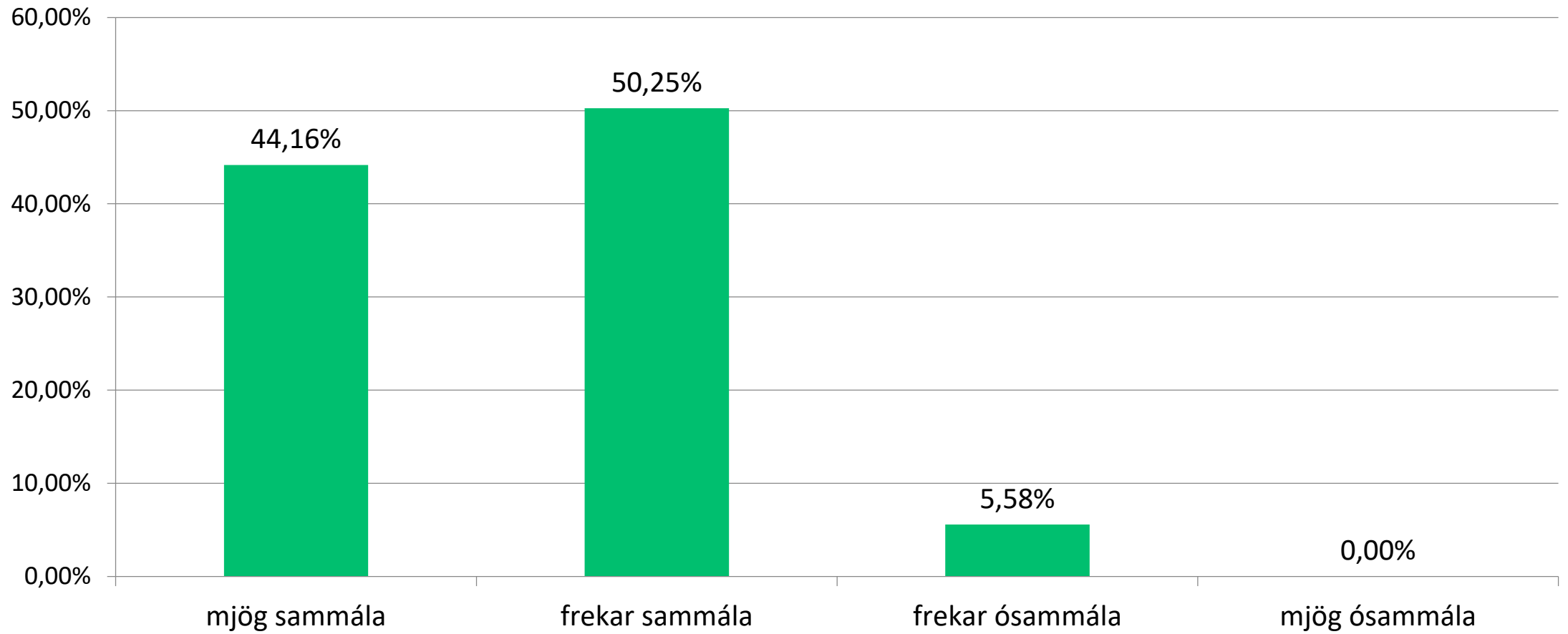
Mig langar að standa mig vel í námi



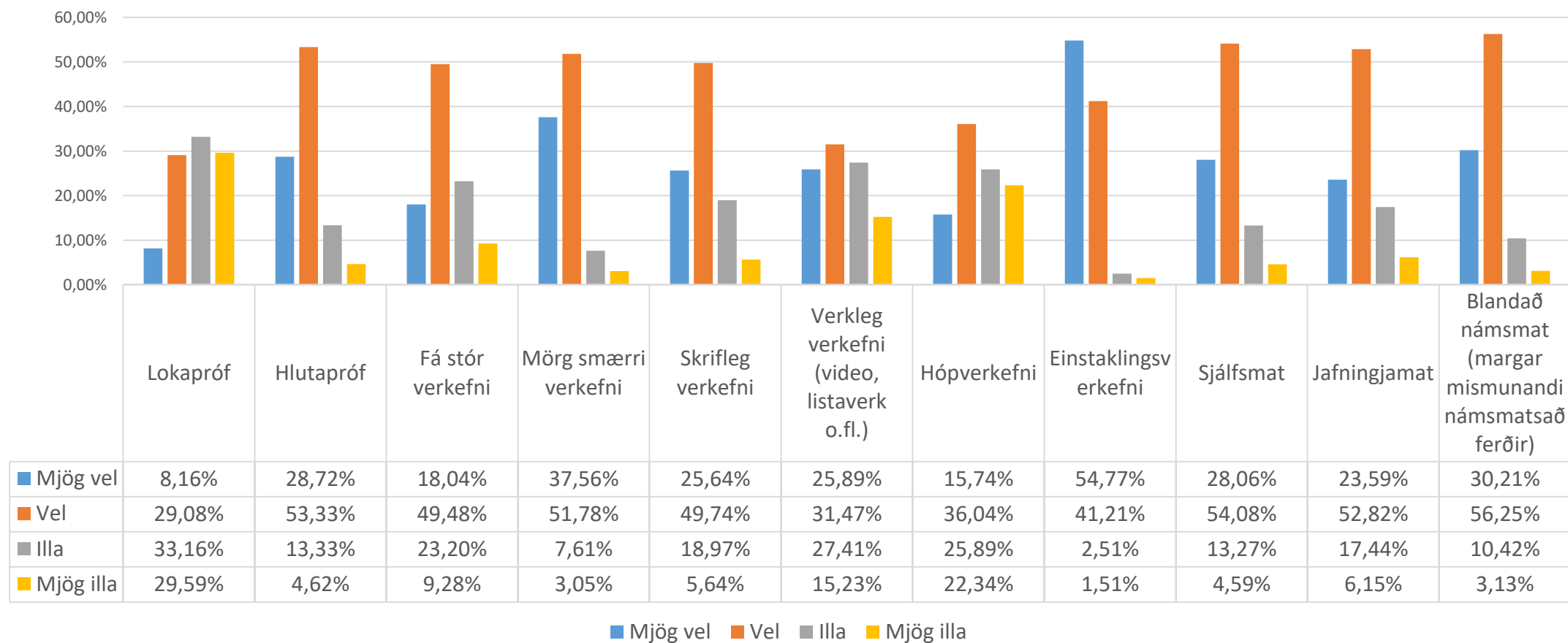
Ertu sáttur við árangur þinn í skólanum?



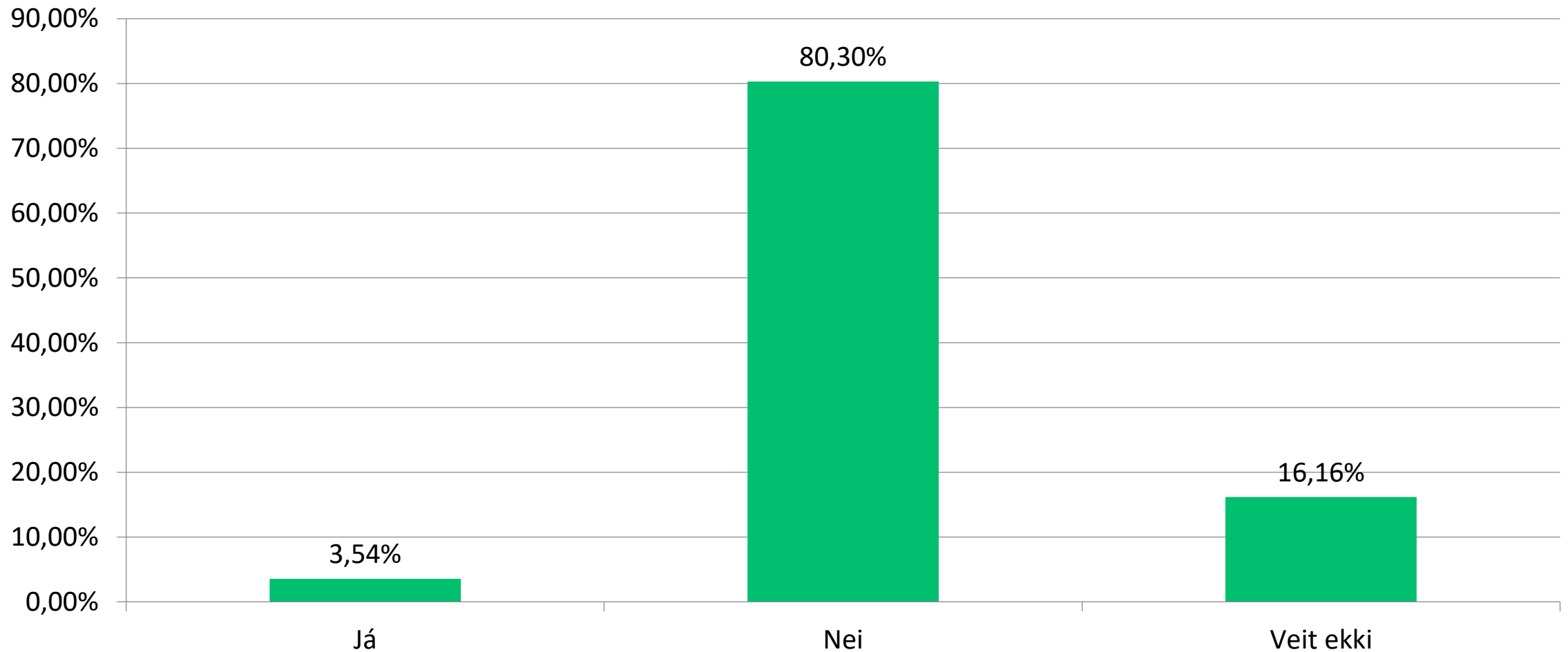
Ég get mælt með skólanum við vini mína



Hvaða námsmatsaðferðir henta þér?



Í dag er hver nemandi að jafnaði í 3 fögum í einu á 4 spönnum á vetri. Áður voru nemendur að jafnaði í 6 fögum í einu í 2 annir á vetri. Myndir þú vilja skipta yfir í annakerfi aftur?



Hvernig líkar þér fyrirkomulag námsmatsdaga?

