

Starfshópur um innra mat við Menntaskólann á Egilsstöðum



Áfangamat vorið 2013

Meðaltöl úr matskönnun nemenda

apríl 2013

Starfshópur um innra mat við ME útbjó og lagði mat á áföngum fyrir nemendur skólans 23. – 24. apríl 2013. Markmið með áfangamatinu er margþætt. Kennarar fá mat á starfi sínu, stjórnendur skólans fá mat nemenda, tekin er staða á nýtingu verkefnatíma, hvort nemendur geta fengið aðstoð og hvort þeir geta unnið sjálfstætt.

Könnunin var sett upp í vefkönnunarkerfinu SurveyMonkey og tenglar settir upp í áföngum á Moodle-kennsluvef skólans. Gengið var í kennslustofur í verkefnatímum og nemendur minntir á að fylla matið út. Framkvæmdin var ólík fyrri hliðstæðum könnunum, þegar farið var með nemendur í tölvustofu. Í þetta skiptið nýttu nemendur fartölvur sínar til að fylla matið út og þeim var ekki smalað úr kennslustundum í áföngunum. Heildarsvörun var akari en í fyrri skiptin, eða 63%.

Í þessari skýrslu eru meðaltöl allra kannananna tekin saman. Skýrslan nýtist kennurum til samanburðar við sínar niðurstöður, en er einnig birt á heimasíðu skólans, sem hluti af niðurstöðum starfshóps um innra mat við skólann.

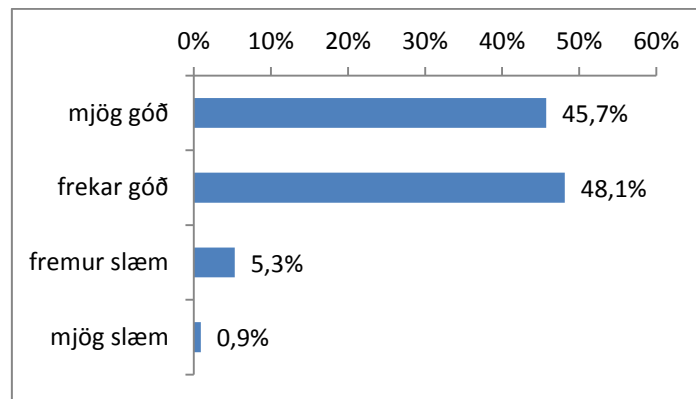
Framsetning niðurstaðna er sambærileg við skýrslur sem kennarar fá af könnunarvefnum, svo auðveldara sé að bera þær saman.

Niðurstöður könnunarinnar, meðaltöl allra áfanga.

Fyrsti hluti, kennarinn

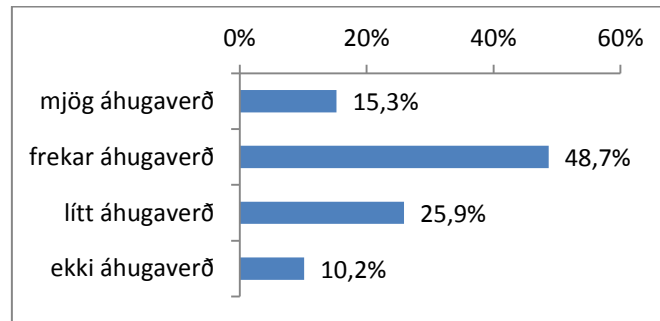
Kennarinn:	Sammála	Frekar sammála	Frekar ósammála	Ósammála
er undirbúinn fyrir tíma	70,0%	27,1%	2,4%	0,4%
útskýrir vel	57,6%	35,1%	6,0%	1,3%
bregst vel við spurningum/athugasemdum	66,1%	28,9%	4,0%	1,1%
leitar eftir áliti nemenda	66,1%	28,2%	4,8%	0,9%
ber umhyggju fyrir nemendum	62,1%	30,0%	5,1%	2,9%
er hvetjandi	56,8%	34,6%	6,4%	2,2%
er sveigjanlegur	49,6%	36,6%	10,6%	3,3%
heldur góðum vinnuanda í kennslustundum	53,7%	34,8%	8,6%	2,9%
er stundvís og mætir vel	61,5%	32,7%	4,0%	1,8%
gerir námið áhugavert	41,5%	35,0%	18,0%	5,5%
sýnir nemendum sanngirni	58,3%	33,8%	5,1%	2,9%
hvetur til sjálfstæðra vinnubragða	63,7%	31,6%	3,5%	1,1%
sýnir fram á tilgang með náminu	48,8%	34,2%	13,9%	3,1%

Samskipti mín við kennarann eru:

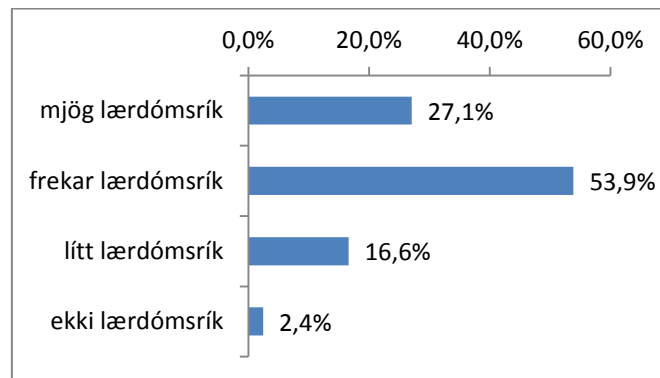


Annar hluti, verkefni áfangans

Verkefni áfangans eru:

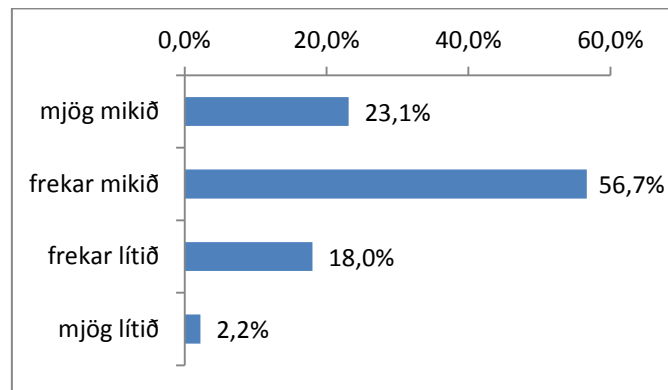


Verkefni áfangans eru:

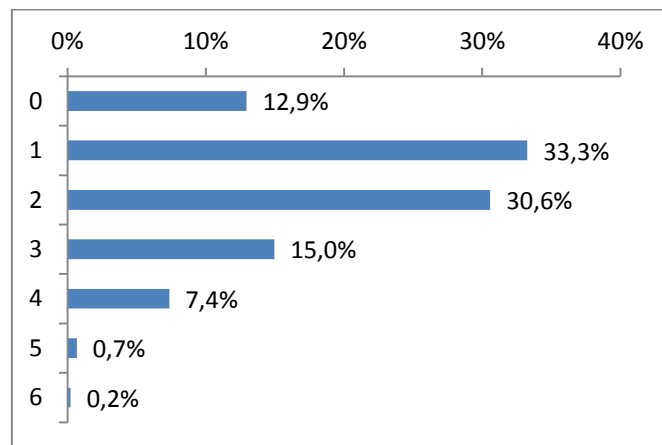


Þriðji hluti, vinnuálag

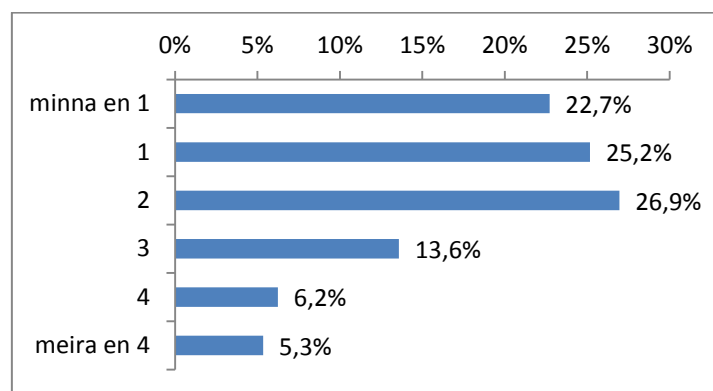
Vinnuálag áfangans er:



Hve mörgum 90 mínútna verkefnatímum verð þú í áfangann á viku?

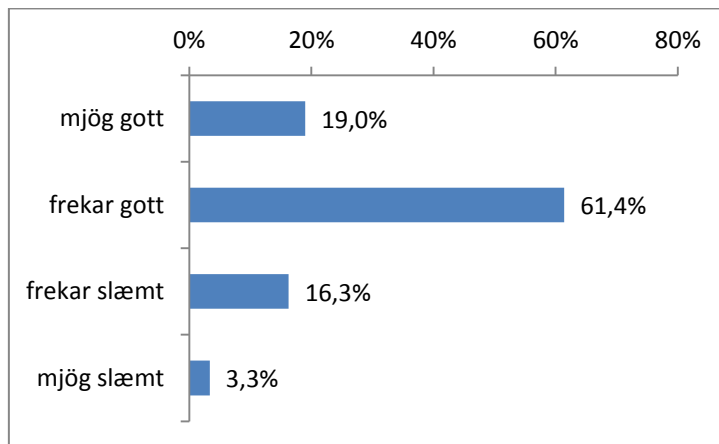


Fjöldi klukkustunda sem þú verð í heimanám í þessum áfanga (utan skólatíma) að meðaltali í viku er:

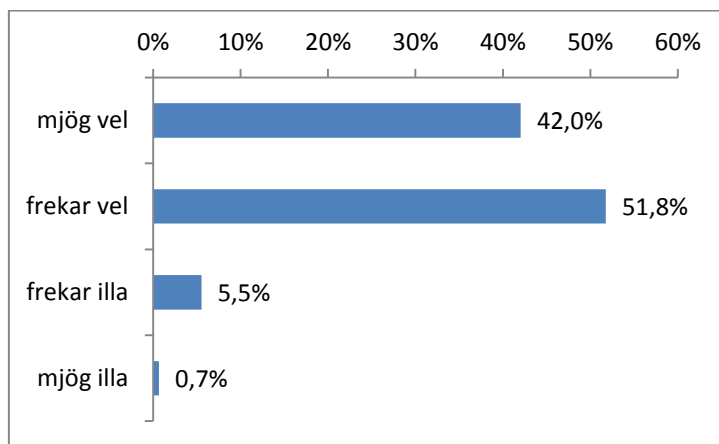


Fjórði hluti, ýmsir þættir

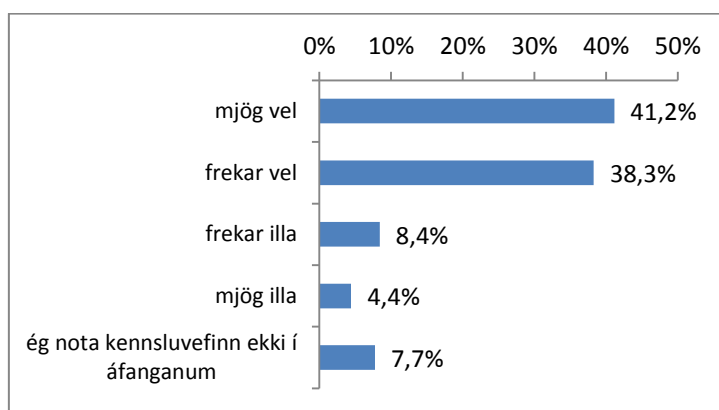
Mér finnst námsefni áfangans:



Hvernig líður mér í tímum?

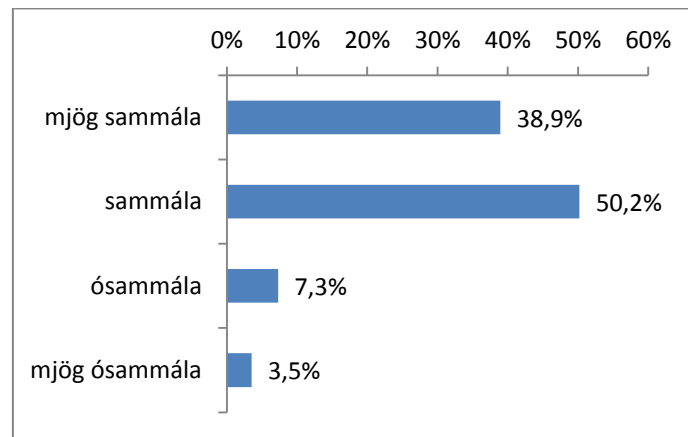


Hvernig nýtist kennsluvefurinn mér í áfanganum?

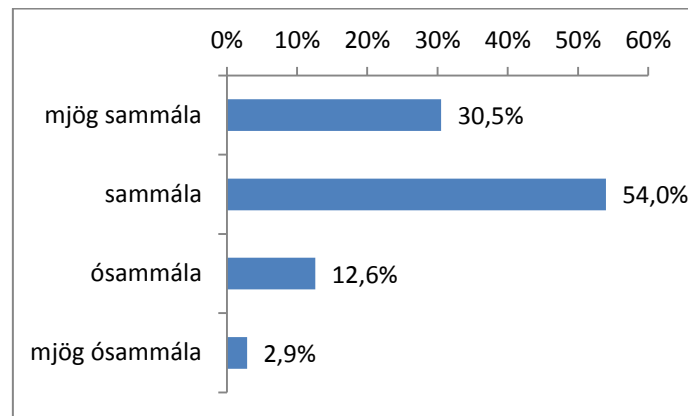


Fimmti hluti, nýting verkefnatíma og sjálfstæð vinnubrögð

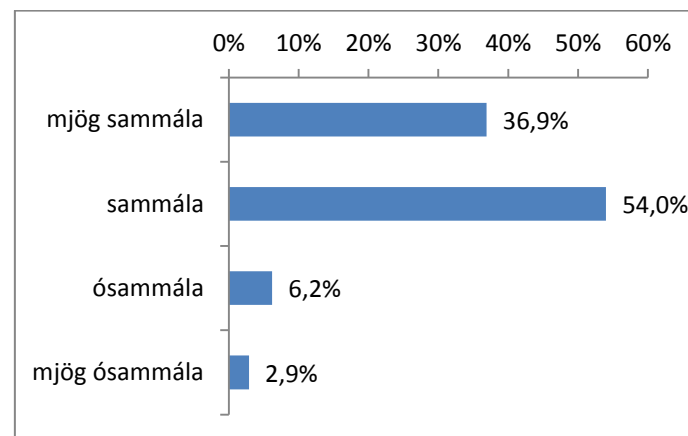
Ég get unnið verkefni áfangans í verkefnatímum.



Ég get unnið verkefni áfangans sjálfstætt.



Ég get fengið aðstoð við verkefni áfangans í verkefnatímum.



Í lok áfangamatsins var opin spurning þar sem nemendum bauðst að skrá gagnlegar athugasemdir varðandi áfangann. Athugasemdir voru fjölbreyttar og snerust að mestu að verkefnum, námsefni, álagi, auk athugasemda um kennara. Um fimmti hver nemandi skráði opna athugasemd.

Meðaltalið vann Þorbjörn Rúnarsson, áfangastjóri, fyrir hönd starfshóps um innra mat við skólann.